

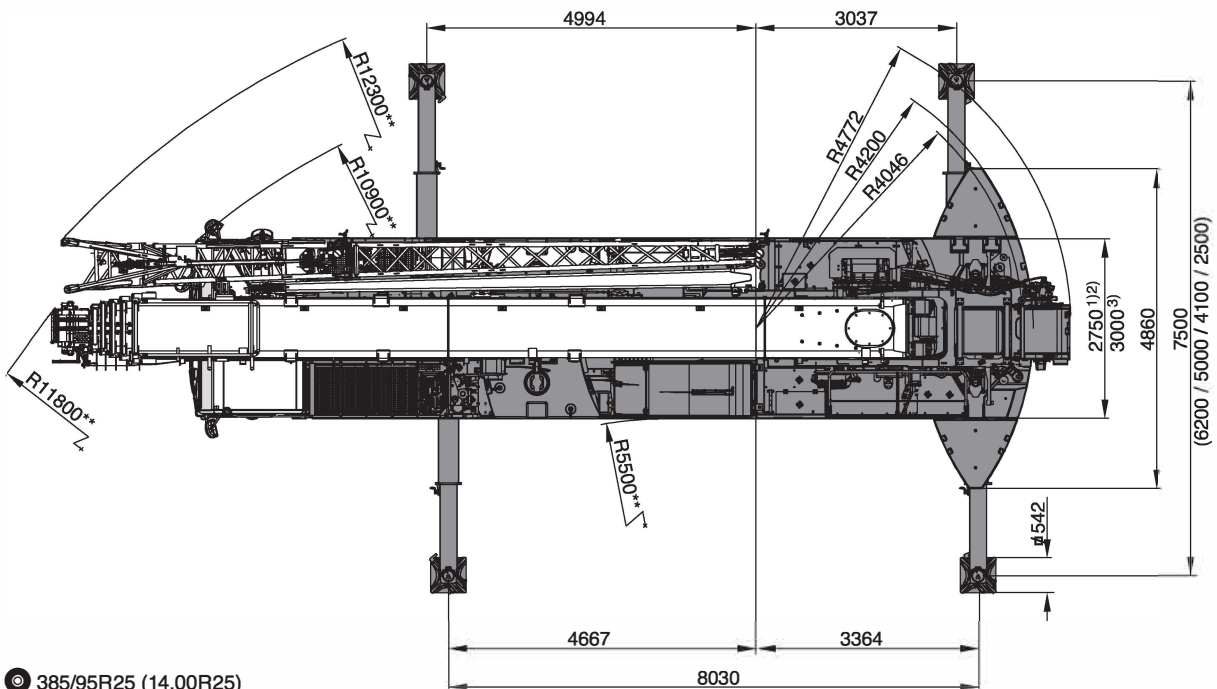
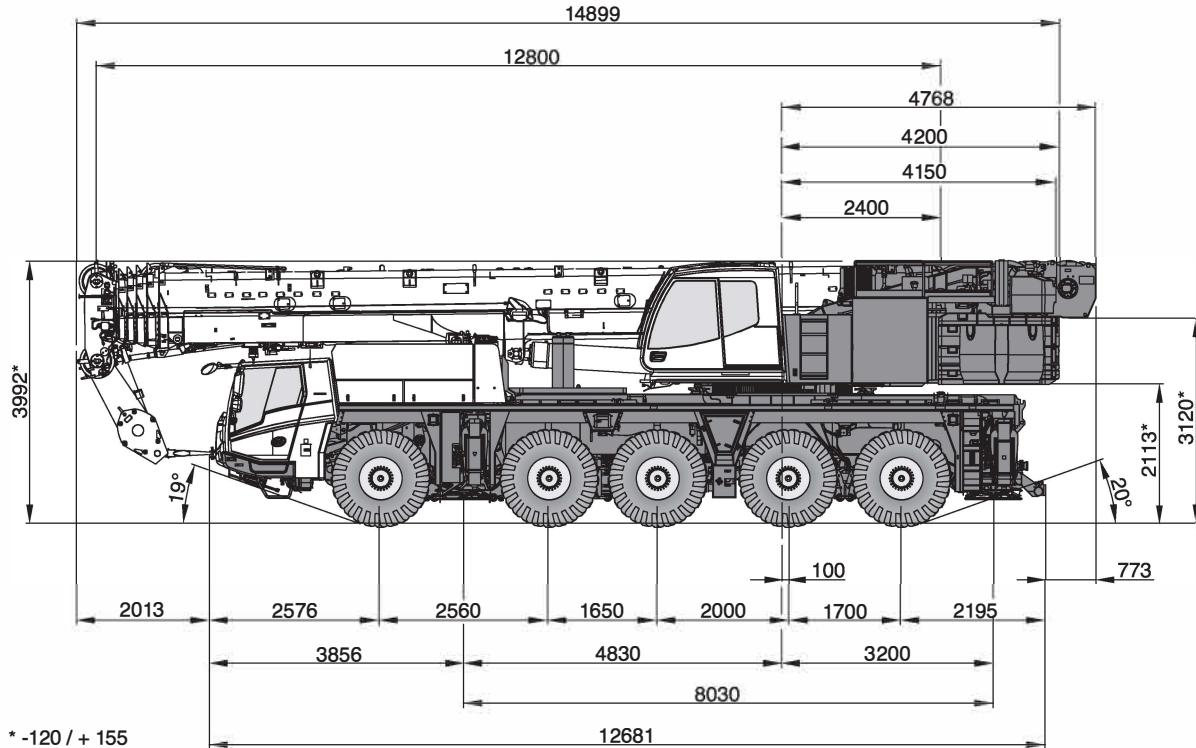
STERLING CRANE



General

Allgemein · Généralités · Generalità · Generalidades · Geral ·
Общие положения

Vehicle dimensions · Fahrzeugabmessungen · Dimensions du véhicule · Dimensioni veicolo ·
Dimensiones del vehículo · Dimensões do veículo · Габариты машины



- 1) 385/95R25 (14.00R25)
- 2) 445/95R25 (16.00R25)
- 3) 525/80R25 (20.5R25)

** Minimum · Minimum · minimum · mínimo · mínimo · mínimo · мінімальны

STERLING CRANE



On-road and off-road driving

Straßen- und Geländefahrt · Marche route et tout terrain · Marcia su strada e fuoristrada · Traslado por carretera y todoterreno · Direção dentro e fora de estrada · Движение по дорогам и бездорожью

Axle loads · Achslasten · Charges par essieu · Carichi assiali · Cargas por eje · Cargas por eixo ·
Нагрузка на ось

	Total					
< 11,45 t	< 57,0 t	10 x 8	525/95R25	63 t	1 m + 17 m	2,9 t
< 12,0 t	< 60,0 t	10 x 8	445/95R25	63 t / 10 t	1 m + 17 m	6,0 t
< 12,0 t	< 60,0 t	10 x 8	445/95R25	63 t	–	8,3 t
< 13,0 t	< 64,0 t	10 x 8	445/95R25	63 t / 10 t	1 m + 17 m	10,0 t
< 16,5 t	< 75,5 t	10 x 8	445/95R25	63 t / 10 t	1 m + 17 m	21,8 t

Speeds and gradeability · Geschwindigkeiten und Steigfähigkeit · Vitesses de conduite et gravisement de pente ·
Velocità e pendenza · Velocidades y pendientes superables · Velocidades e capacidade de rampa ·
Скорость и грузоподъемность

	385/95 R 25 14.00 R 25	445/95 R 25 16.00 R 25	525/80 R 25 20.50 R 25
%	64 %	57 %	57 %
%	72 %	63 %	63 %
km/h ¹⁾	80 km/h ¹⁾	85 km/h ¹⁾	85 km/h ¹⁾
km/h ¹⁾	38 km/h ¹⁾	42 km/h ¹⁾	42 km/h ¹⁾

¹⁾ Depending on tire type, size and country specific legislation · Abhängig von Reifentyp, Reifengröße sowie länderspezifischer Gesetzgebung · En fonction du type et de la taille de pneus ainsi que de la législation locale · In base al tipo e alla dimensione dei pneumatici, nonché alle normative locali applicabili · Según tipo de neumático, tamaño y legislación del país · Dependendo do tipo e tamanho do pneu e da legislação específica do país · Зависит от типа шин, размера и требований законодательства страны

Steering · Lenkung · Direction · Sterzo · Dirección · Direção ·
Рулевое управление

		$v < 30 \text{ km/h}$
		$30 \text{ km/h} \leq v \leq 50 \text{ km/h}$
		$v > 50 \text{ km/h}$
		Manually steered · Manuell gelenkt · Dirigé manuelle · Sterzata manuale · Dirección manual · Manobra manual · В режиме ручного управления
		Minimum turning radius · Minimaler Kurvenradius · Rayon de courbure minimum · Raggio minimo di sterzata · Radio mínimo de giro · Raio mínimo de giro · Минимальный радиус поворота
		Crab steer mode · Hundegang · Marche en crabe · Marcia a granchio · Marcha cangrejo · Modo de translação lateral · Режим поворота на всех колесах «крабовый ход»
		Rear veering suppression · Heck-Ausscher-Unterdrückung · Suppression de déboîtement AR · Soppressione oscillazione coda veicolo · Supressão de movimento transversal de parte posterior · Supresión de movimiento transversal de parte posterior · Компенсация выноса задней части крана

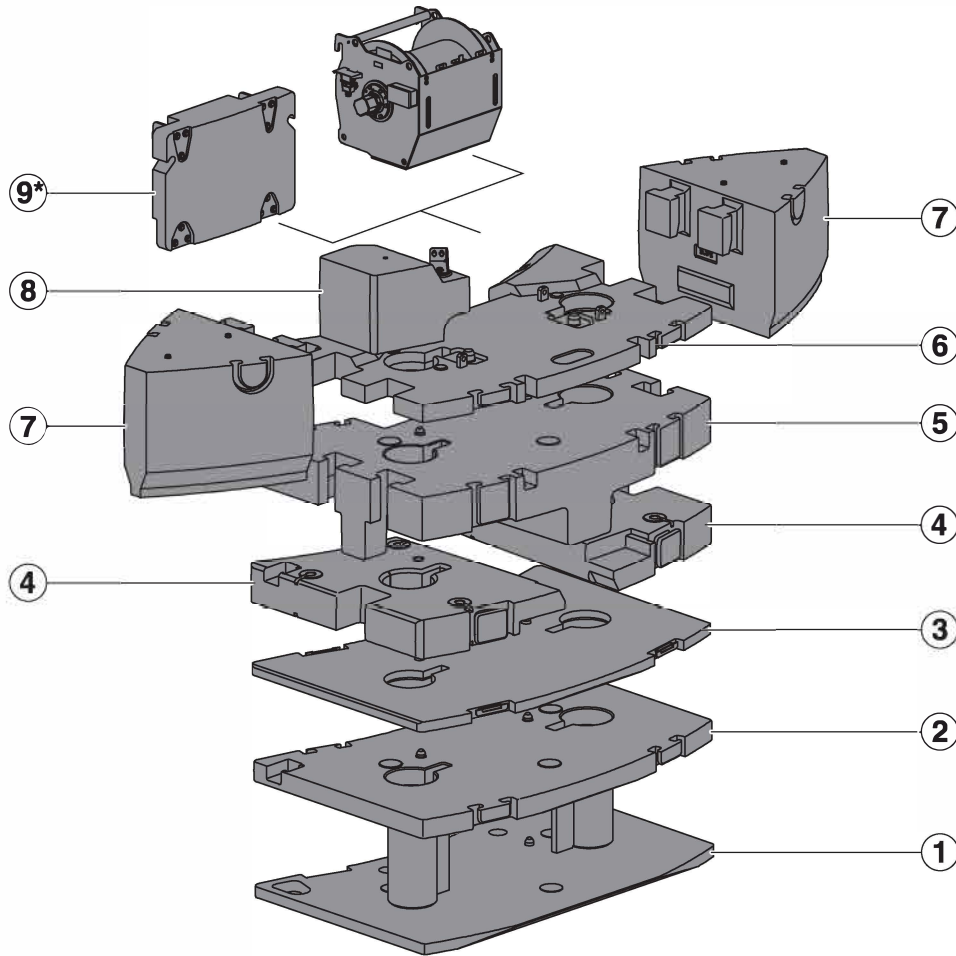
STERLING CRANE



Transportation

Transport · Transport · Trasporto · Transporte · Transporte · Транспортировка

Counterweight · Gegengewicht · Contrepoids · Contrappeso · Contrapeso · Contrapeso · противовес



Configurations · Konfigurationen · Configurations · Configurazioni · Configuraciones · Configurações · Варианты конфигурации

	2,9 t	6,0 t	8,3 t	10,0 t	12,3 t	15,8 t	21,8 t	24,3 t	25,8 t	31,8 t	42,4 t
① 3,1 t		1	1	1	1	1	1	1	1	1	1
② 4,0 t				1	1	1	1		1	1	1
③ 2,3 t			1		1	1	1	1	1	1	1
④ 3,0 t							2	2		2	2
⑤ 10,0 t								1	1	1	1
⑥ 3,5 t						1	1		1	1	1
⑦ 5,3 t											2
⑧ 1,4 t	1	1	1	1	1	1	1	1	1	1	1
⑨ 1,5 t	1	1	1	1	1	1	1	1	1	1	1

* Can be replaced by 2nd hoist · Ersetzbar durch Hubwerk 2 · Peut être remplacé par un 2^e treuil · Sostituibile con 2^o argano · Sustituível por 2^o cabrestante · Substituível por 2^o guincho · Возможность замены на 2-ю лебедку

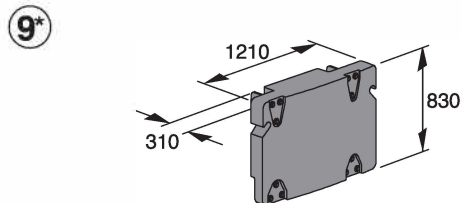
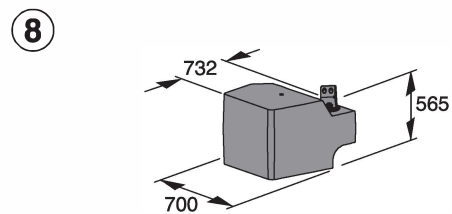
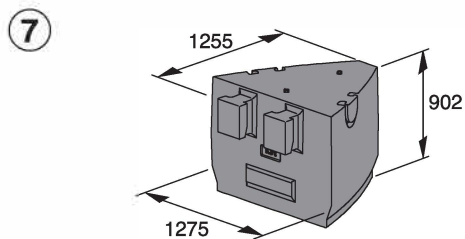
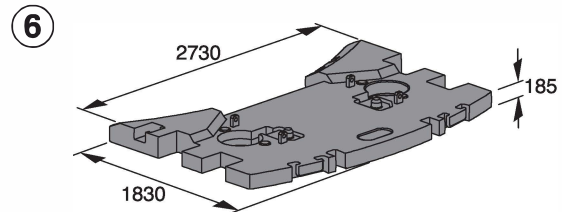
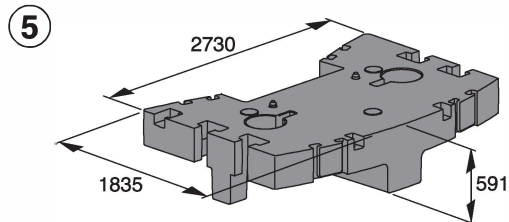
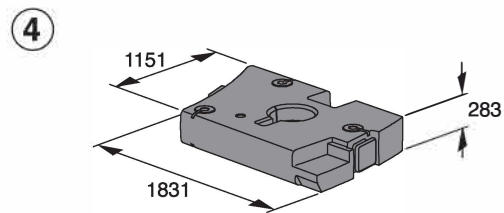
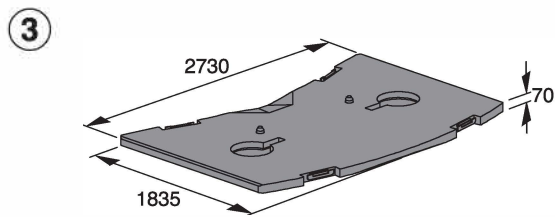
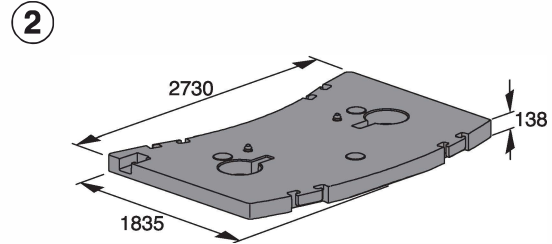
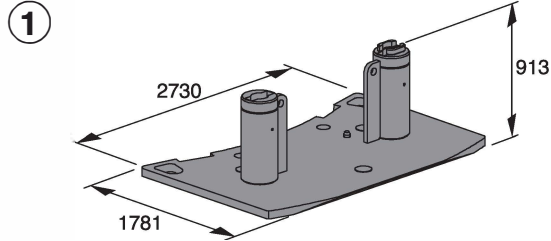
STERLING CRANE



Transportation

Transport · Transport · Trasporto · Transporte · Transporte · Транспортировка

Counterweight · Gegengewicht · Contrepoids · Contrappeso · Contrapeso · Contrapeso · противовес



* Can be replaced by 2nd hoist · Ersetzbar durch Hubwerk 2 · Peut être remplacé par un 2^e treuil · Sostituibile con 2^o argano · Sostituível por 2^o cabrestante · Substituível por 2^o guincho · Возможность замены на 2-ю лебедку

STERLING CRANE

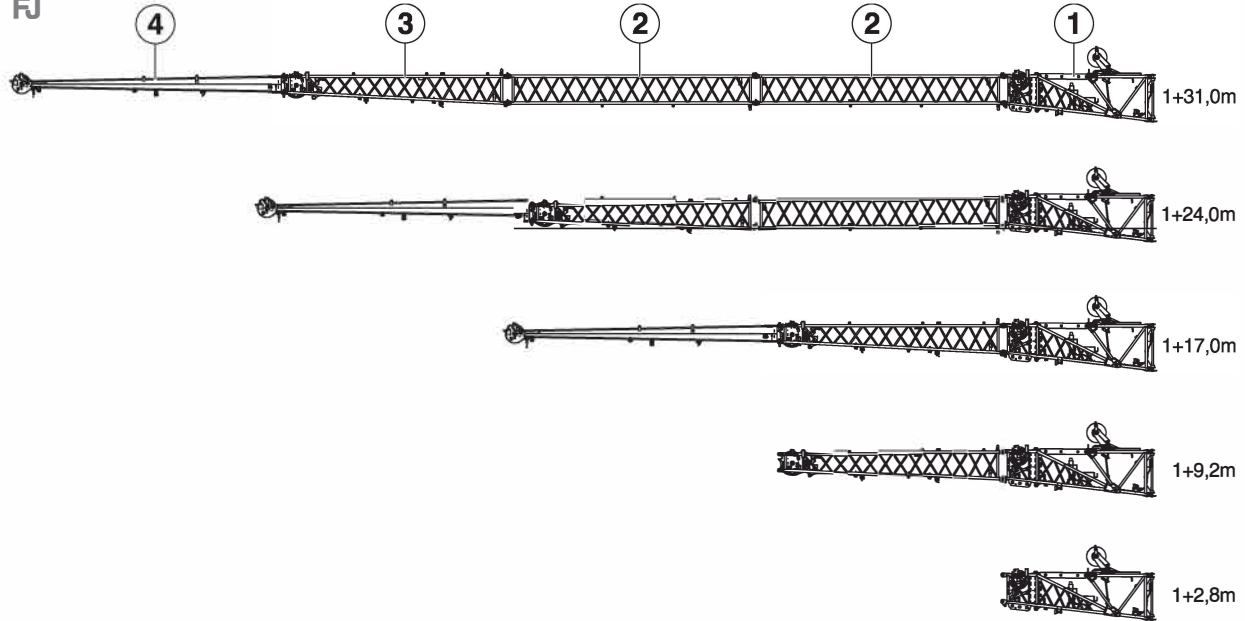


Transportation

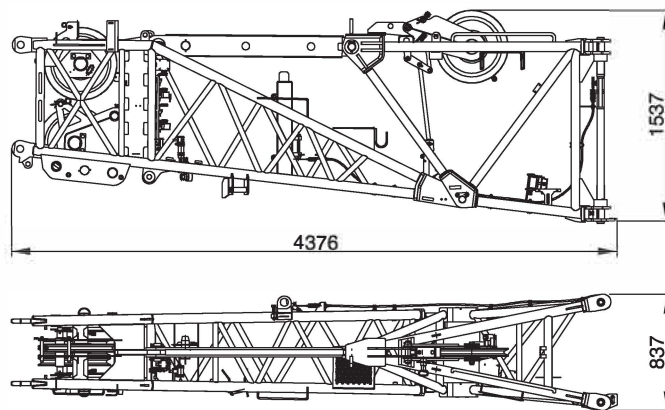
Transport · Transport · Trasporto · Transporte · Transporte · Транспортировка

Jib · Verlängerung · Fléchette · Prolungamento · Extensión · Lança · Рысьек

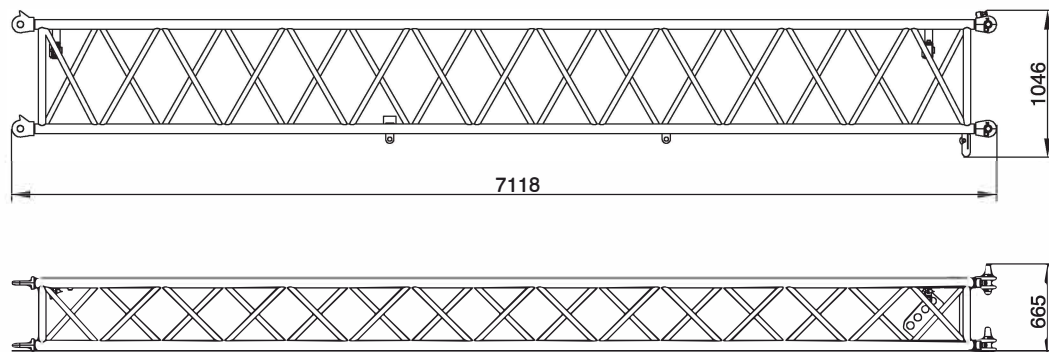
FJ



1
kg
850



2
kg
500



STERLING CRANE



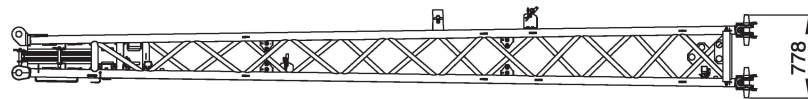
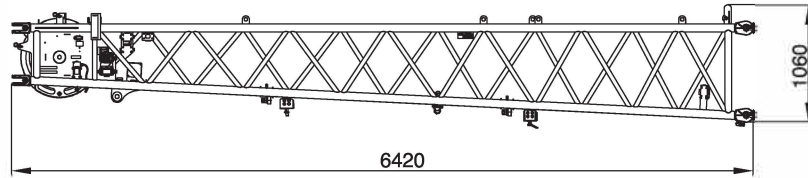
Transportation

Transport · Transport · Trasporto · Transporte · Transporte · Транспортировка

Jib · Verlängerung · Fléchette · Prolungamento · Extensión · Lança · Рысьек

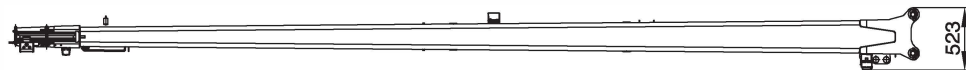
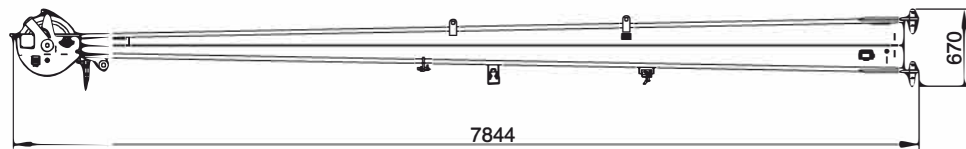
3

kg
450



4

kg
450



kg
2250

