

STERLING CRANE

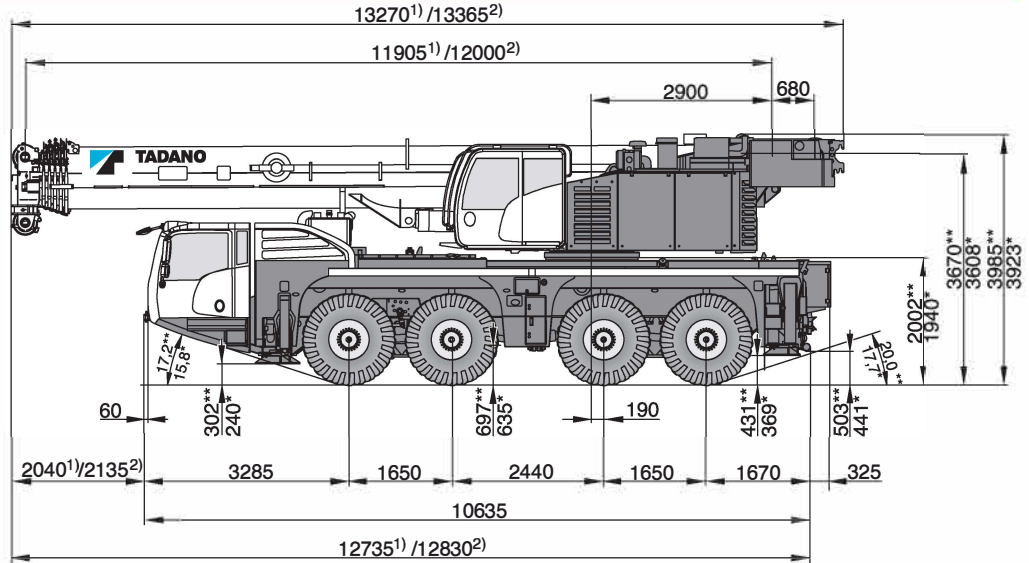


General

Allgemein · Généralités · Generalità · Generalidades · Geral

Общие положения

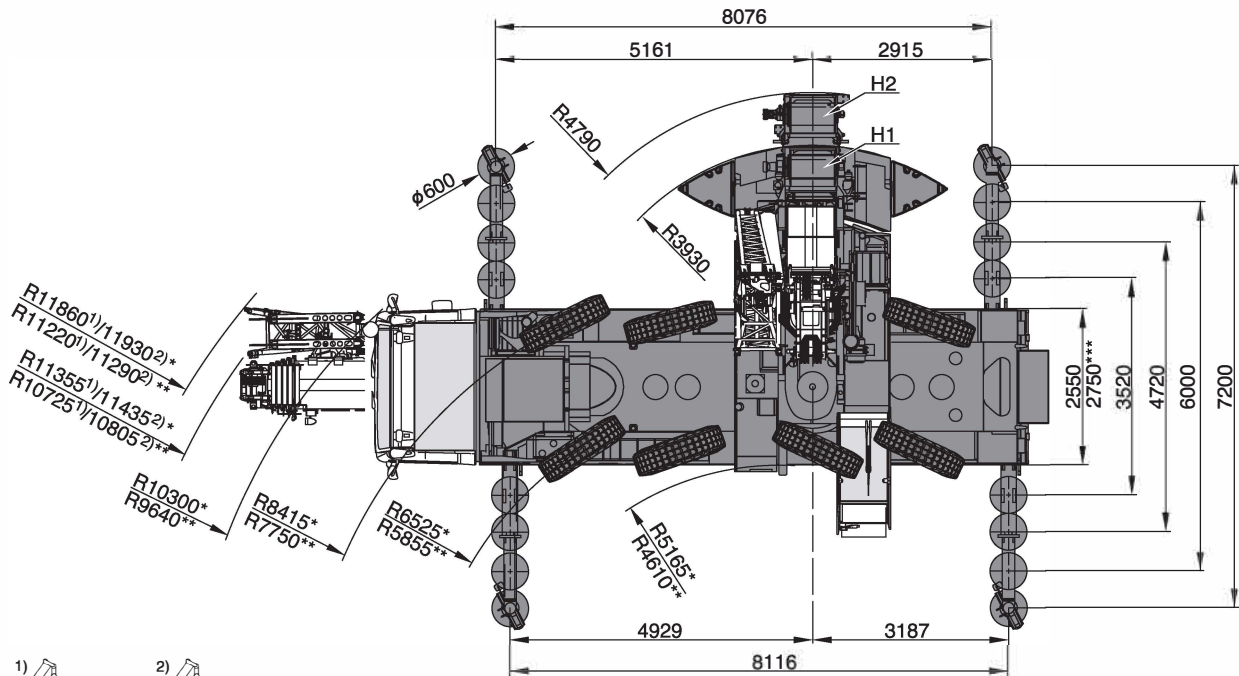
Vehicle dimensions · Fahrzeugabmessungen · Dimensions du véhicule · Dimensioni veicolo · Dimensiones del vehículo · Dimensões do veículo · Габариты машины



1) 50,1 m 2) 59,4 m

* 385/95 R25

** 445/95 R25 / 525/80 R25



1) 50,1 m 2) 59,4 m

* steering mode 2 · Lenkfunktion 2 · mode de direction 2 · modalità di sterzata 2 · modo de conducción 2 · modo de manobra 2 · Режим поворота 2

** steering mode 3 · Lenkfunktion 3 · mode de direction 3 · modalità di sterzata 3 · modo de conducción 3 · modo de manobra 3 · Режим поворота 3

*** 525/80 R25

STERLING CRANE



On-road and off-road driving

Straßen- und Geländefahrt · Marche route et tout terrain · Marcia su strada e fuoristrada · Traslado por carretera y todoterreno · Direção dentro e fora de estrada · Движение по дорогам и бездорожью

Axle loads · Achslasten · Charges par essieu · Carichi assiali · Cargas por eje · Cargas por eixo · Нагрузка на ось

	Total			TELMA										
< 10,0 t	on request · auf Anfrage · sur demande · su richiesta · bajo demanda · a pedido · по заявке												X	
< 12,0 t	< 48,0 t	8 x 6 x 8	445/95R25	X	8 t	6,1 t	–	X	–	X	–	–	–	–
< 12,0 t	< 48,0 t	8 x 6 x 8	445/95R25	X	8 t	4,3 t	19 m	X	–	X	–	–	–	–
< 16,5 t	< 65,0 t	8 x 6 x 8	445/95R25	X	50 t	19,3 t	19 m hyd.	X	X	X	–	600 kg	–	–
< 12,0 t	< 48,0 t	8 x 6 x 8	445/95R25	X	50 t	4,3 t	–	X	X	–	X	600 kg	–	–
< 12,0 t	< 48,0 t	8 x 6 x 8	445/95R25	–	8 t	4,3 t	10 m	X	–	–	X	300 kg	–	–
< 12,0 t	< 48,0 t	8 x 4 x 8	445/95R25	X	8 t	4,3 t	10 m	X	–	–	X	400 kg	–	–
< 16,5 t	< 66,0 t	8 x 6 x 8	445/95R25	X	50 t	19,3 t	19 m hyd.	X	X	–	X	600 kg	–	–

Further configurations on request · Weitere Verfahrzustände auf Anfrage · Autres configurations sur demande · Altre configurazioni su richiesta · Otras configuraciones a petición · Outras configurações a pedido · Другие варианты комплектации предоставляются по запросу

Speeds and gradeability · Geschwindigkeiten und Steigfähigkeit · Vitesses de conduite et gravissement de pente · Velocità e pendenza · Velocidades y pendientes superables · Velocidades e capacidade de rampa · Скорость и грузоподъемность

	385/95 R 25 14.00 R 25	445/95 R 25 16.00 R 25	525/80 R 25 20.50 R 25
	46 %	42 %	42 %
> 70% icon"/>	> 70 %	> 60 %	> 60 %
	max. 85 km/h ¹⁾		

¹⁾ Depending on tire type, size and country specific legislation · Abhängig von Reifentyp, Reifengröße sowie länderspezifischer Gesetzgebung · En fonction du type et de la taille de pneus ainsi que de la législation locale · In base al tipo e alla dimensione dei pneumatici, nonché alle normative locali applicabili · Según tipo de neumático, tamaño y legislación del país · Dependendo do tipo e tamanho do pneu e da legislação específica do país · Зависит от типа шин, размера и требований законодательства страны

Steering · Lenkung · Direction · Sterzo · Dirección · Direção · Рулевое управление

	1 Highway > 45 km/h · Landstraße > 45 km/h · Route > 45 km/h · Strade extraurbane > 45 km/h · Carretera > 45 km/h · Rodovia > 45 km/h · Дорога > 45 км/ч
	2 City < 45 km/h · Stadt < 45 km/h · Ville < 45 km/h · Città < 45 km/h · Ciudad < 45 km/h · Urbano < 45 km/h · Город < 45 км/ч
	3* Minimum turning radius < 5 km/h · Minimaler Kurvenradius < 5 km/h · Rayon de courbure minimum < 5 km/h · Raggio minimo di sterzata < 5 km/h · Radio mínimo de giro < 5 km/h · Raio mínimo de giro < 5 km/h · Минимальный радиус поворота < 5 км/ч
	4* Off-wall · Wand-weg · Hors mur · Marcia laterale · Desempotrado · Longe da parede · от стены
	5* Crab steer mode · Hundegang · Marche en crabe · Marcia a granchio · Marcha cangrejo · Modo de translação lateral · Режим поворота на всех колесах «крабовый ход»
	6* All wheel steering · Allradlenkung · Transmission intégrale · Sterzata integrale · Dirección en todas las ruedas · Todas as rodas exteçantes · Рулевое управление со всеми управляемыми колесами

* must be activated · muss angewählt werden · activation nécessaire · deve essere attivato · debe activarse · precisa ser ativado · должно быть активировано

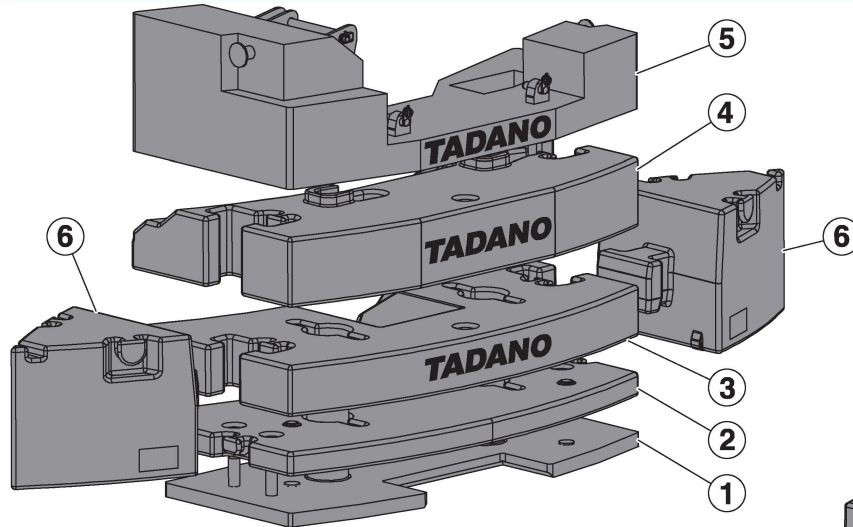
STERLING CRANE



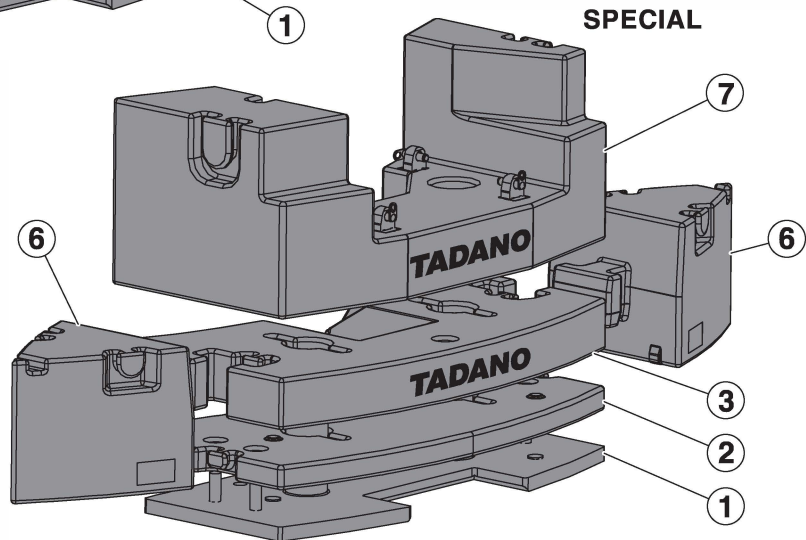
Transportation

Transport · Transport · Trasporto · Transporte · Transporte · Транспортировка

Counterweight · Gegengewicht · Contrepoids · Contrappeso · Contrapeso · Contrapeso · противовес



STANDARD



SPECIAL

Configurations · Konfigurationen · Configurations · Configurazioni · Configuraciones · Configurações · Варианты конфигурации

	STANDARD											SPECIAL				
	1,8t	4,3t	4,3t	6,1t	8,6t	9,1t	13,4t	15,0t	19,3t	20,2t	24,5t	10,2t	12,0t	14,5t	19,3t	24,5t
① 1,8t	1		1	1	1	1	1	1	1	1	1		1	1	1	1
② 2,5t			1		1	1	1	1	1	1	1			1	1	1
③ 4,8t						1	1	1	1	1	1				1	1
④ 5,9t								1	1	1	1					
⑤ 4,3t		1		1	1		1		1		1					
⑥ 2,6t										1	1					1
⑥ 2,6t										1	1					1
⑦ 10,2t												1	1	1	1	1

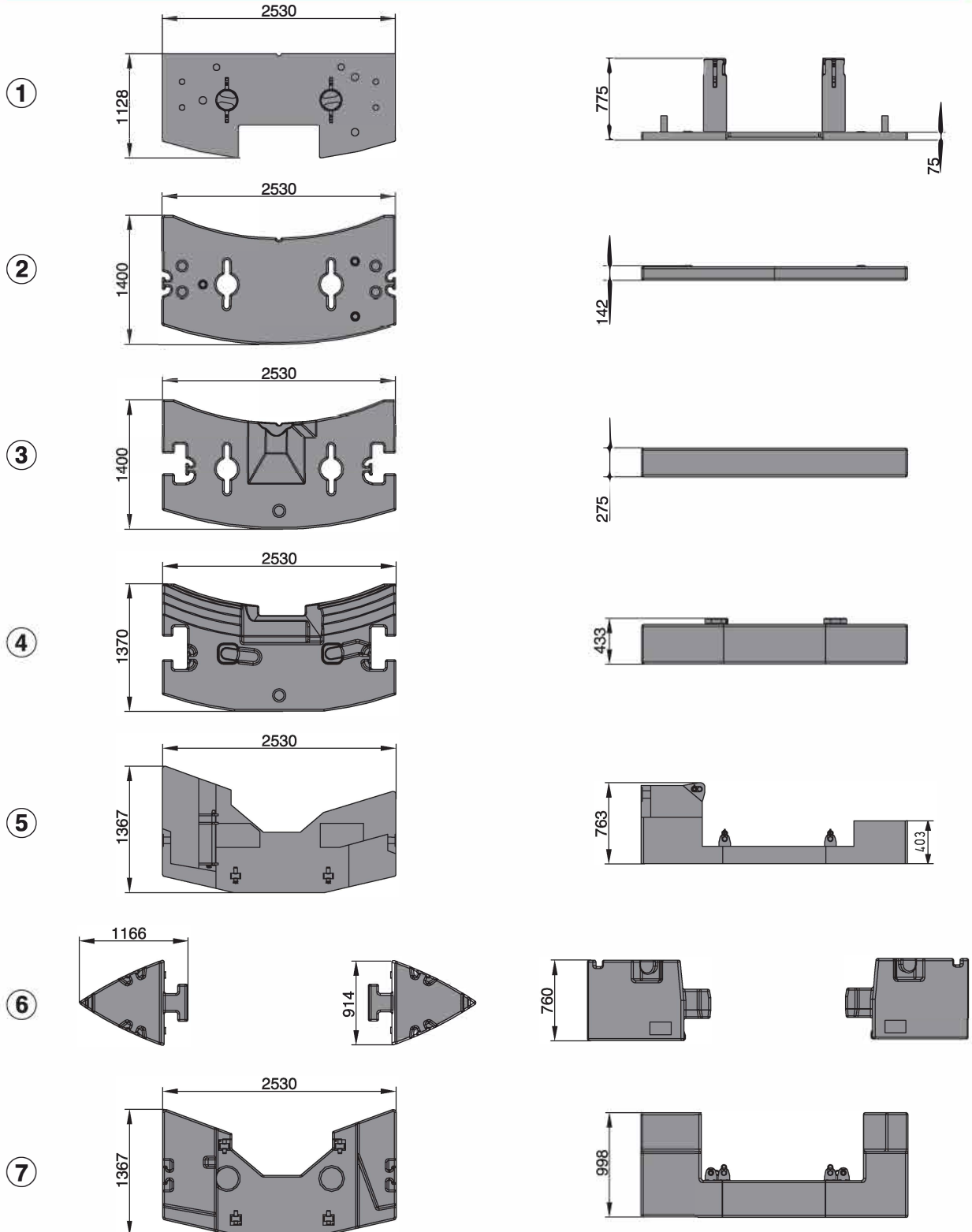
STERLING CRANE



Transportation

Transport · Transport · Trasporto · Transporte · Transporte · Транспортировка

Counterweight · Gegengewicht · Contrepoids · Contrappeso · Contrapeso · Contrapeso · противовес



STERLING CRANE

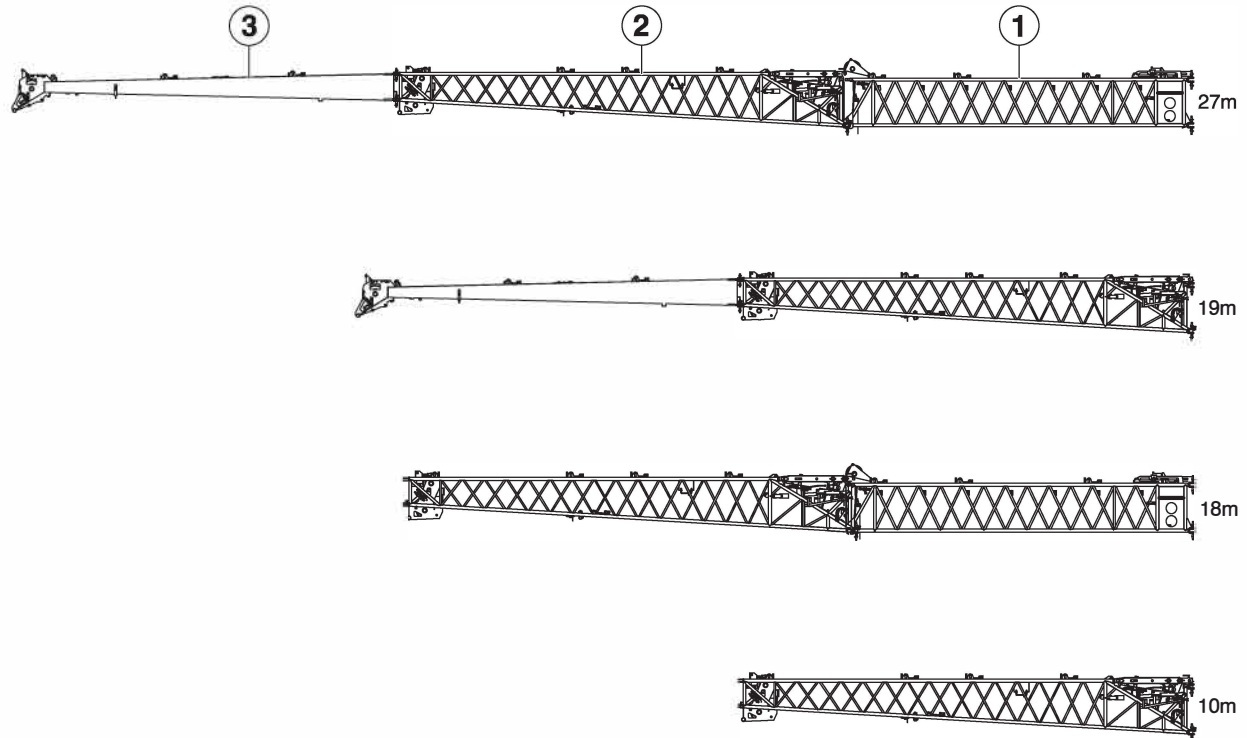


Transportation

Transport · Transport · Trasporto · Transporte · Transporte · Транспортировка

Jib · Verlängerung · Fléchette · Prolungamento · Extensión · Lança · Рысьек

HAV / HAV-VA



STERLING CRANE

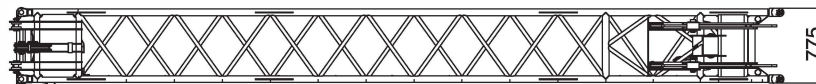
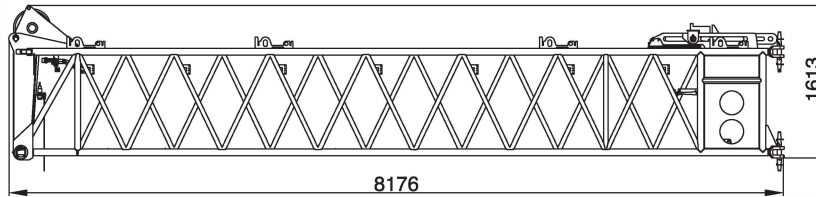


Transportation

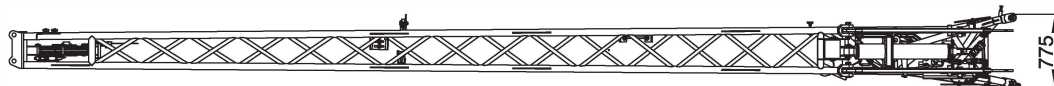
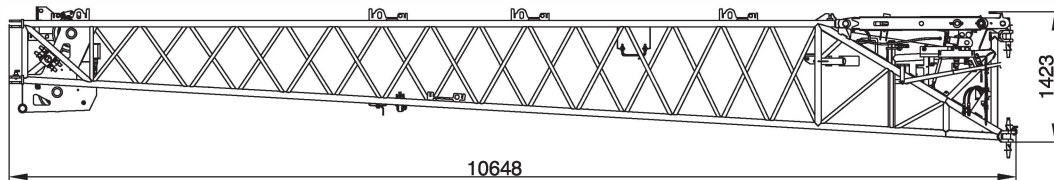
Transport · Transport · Trasporto · Transporte · Transporte · Транспортировка

Jib · Verlängerung · Flèche · Prolungamento · Extensión · Lança · Рысьек

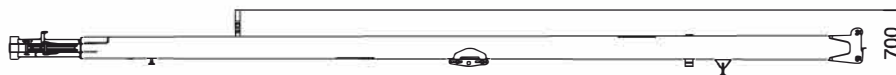
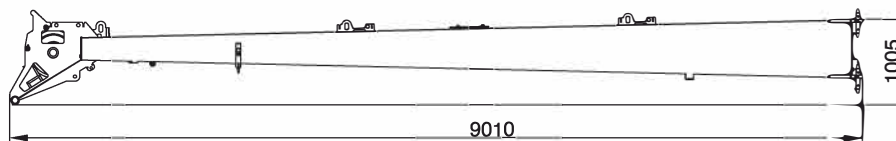
① 
1200



② 
1150/
1300 (HY)



③ 
600




350

