

STERLING CRANE



Operation

Speeds and gradeability

	0.7 km/hr / 2.2 km/hr		70 %
--	-----------------------	--	------

Main winch and auxiliary winch performance

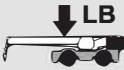










N:						
		high	normal			
1	104.8 kN	67.1 m/min.	39.9 m/min.	479.1 mm	37.6 m	37.6 m
2	95.6 kN	72.7 m/min.	43.2 m/min.	518.9 mm	40.8 m	78.4 m
3	87.9 kN	78.3 m/min.	46.6 m/min.	558.7 mm	43.9 m	122.3 m
4	81.3 kN	83.8 m/min.	49.9 m/min.	598.4 mm	47.0 m	169.3 m
5	75.6 kN	89.4 m/min.	53.2 m/min.	638.2 mm	50.1 m	219.4 m
6	70.7 kN	95.0 m/min.	56.5 m/min.	678.0 mm	53.2 m	272.6 m

Wire Rope: 22 mm diameter rotation resistant. Line pulls are not based on wire rope strength.

STERLING CRANE



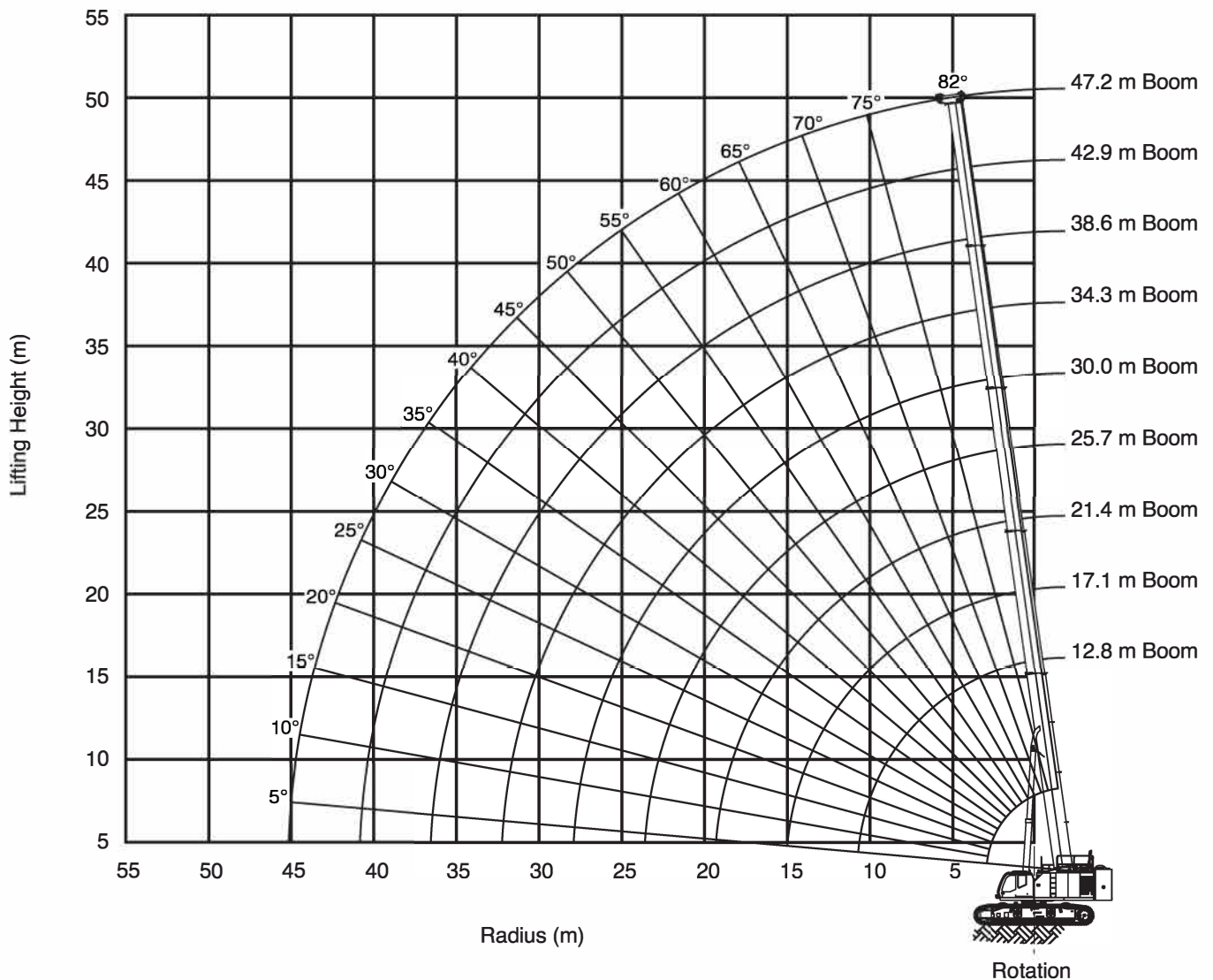
Operation

Machine weights			
	Standard equipment package	119.882 kg	
	Upper Carbody	31.750 kg 9.070 kg	
Standard Crane with 5 section – 47.2 m boom, full counterweight, auxiliary winch with wire rope and 900 mm 3-bar semi grouser track shoes		117.931 kg	
Standard Crane with 5 section – 47.2 m boom, auxiliary winch with wire rope (counterweight and track frames removed)		48.292 kg	
Standard Crane with auxiliary winch with wire rope (47.2 m boom, boom hoist cylinder, counterweight and track frames removed)		31.976 kg	
Optional Equipment			
Heavy lift jib:	3.8 m	1.040 kg	
Main jib:	10.2 m	1.494 kg	
Full jib:	18.0 m	1.946 kg	
Lattice jib insert, 2 pieces: 7.14 m each		954 kg	
Auxiliary nose sheave		135 kg	
	120 t	 6	1.024 kg
	90 t	 5	998 kg
	64 t	 3	588 kg
	25 t	 1	398 kg
	12.5 t		199 kg

STERLING CRANE

Operation

MB



STERLING CRANE



Operation

MB

Tracks fully extended – 360° – Up to 0.5° slope

31.8 t + 9.0 t		5.8 m		0.5°		8.9 m/s		360°		EN13000							
12.8 m		17.1 m		21.4 m		25.7 m		30.0 m		34.3 m		38.6 m		42.9 m		47.2 m	
m	t	t	t	t	t	t	t	t	t	t	t	m	m	m	m	m	m
2,5	130,0	-	-	-	-	-	-	-	-	-	-	2,5					
3	120,0	76,5	68,6	-	-	-	-	-	-	-	-	3					
4	103,8	76,5	67,6	57,2	-	-	-	-	-	-	-	4					
5	90,4	76,5	63,5	53,9	43,9	-	-	-	-	-	-	5					
6	75,9	75,8	57,0	48,6	42,1	29,5	-	-	-	-	-	6					
7	63,8	63,8	51,6	44,1	38,5	29,5	29,0	-	-	-	-	7					
8	54,8	54,7	47,2	40,2	35,3	29,5	28,6	22,4	-	-	-	8					
9	47,4	46,9	43,5	36,9	32,5	29,5	26,8	22,4	17,6	-	-	9					
10	40,2	39,6	39,2	33,9	30,0	27,5	25,1	22,4	17,6	-	-	10					
12	-	29,8	29,4	27,4	25,8	23,9	22,1	20,3	17,6	-	-	12					
14	-	23,3	23,0	23,4	21,1	20,9	19,6	18,2	16,2	-	-	14					
16	-	-	18,5	19,3	17,7	17,5	17,4	16,4	14,9	-	-	16					
18	-	-	15,1	15,9	15,7	14,2	14,8	14,7	13,6	-	-	18					
20	-	-	-	13,3	13,8	12,5	12,2	12,7	12,2	-	-	20					
22	-	-	-	11,3	11,8	11,2	10,2	11,4	10,9	-	-	22					
24	-	-	-	-	10,1	10,1	9,2	10,0	9,4	-	-	24					
26	-	-	-	-	8,8	9,1	8,4	8,6	8,1	-	-	26					
28	-	-	-	-	-	8,0	7,7	7,4	6,9	-	-	28					
30	-	-	-	-	-	7,0	7,0	6,4	5,9	-	-	30					
32	-	-	-	-	-	6,2	6,4	5,6	5,0	-	-	32					
34	-	-	-	-	-	-	5,6	4,8	4,3	-	-	34					
36	-	-	-	-	-	-	5,0	4,2	3,6	-	-	36					
38	-	-	-	-	-	-	-	3,6	3,0	-	-	38					
40	-	-	-	-	-	-	-	3,1	2,5	-	-	40					
42	-	-	-	-	-	-	-	-	2,0	-	-	42					
44	-	-	-	-	-	-	-	-	1,6	-	-	44					
	12	9	8	6	6	4	4	4	2								

Load chart data is for reference, load charts supplied in the crane cab shall be used for lift planning.

STERLING CRANE



Operation

MB

Tracks fully extended – 360° – Up to 4° slope

31.8 t + 9.0 t 5.8 m 4° 8.9 m/s 360° EN13000											
12.8 m 17.1 m 21.4 m 25.7 m 30.0 m 34.3 m 38.6 m 42.9 m 47.2 m											
m	t	t	t	t	t	t	t	t	t	t	m
3	120,0	76,4	65,0	-	-	-	-	-	-	-	3
4	98,7	76,4	60,4	46,8	-	-	-	-	-	-	4
5	77,0	75,3	54,7	43,1	23,9	-	-	-	-	-	5
6	62,6	62,3	50,0	39,7	23,9	19,8	-	-	-	-	6
7	52,3	52,6	46,1	36,8	23,9	19,8	16,6	-	-	-	7
8	44,6	44,8	41,0	34,1	23,9	19,8	16,6	12,9	-	-	8
9	38,6	38,5	36,1	31,1	23,9	19,8	16,6	12,9	11,3	-	9
10	33,7	33,3	31,4	27,8	23,9	19,8	16,6	12,9	11,3	-	10
12	-	26,0	24,5	24,4	20,7	19,8	16,6	12,9	11,3	-	12
14	-	21,2	19,7	19,8	18,2	16,8	16,3	12,9	11,3	-	14
16	-	-	16,2	16,4	16,2	14,2	13,8	12,9	11,3	-	16
18	-	-	13,7	13,8	13,8	12,7	11,5	12,0	11,3	-	18
20	-	-	-	11,8	11,8	11,5	10,3	10,8	10,0	-	20
22	-	-	-	10,2	10,2	10,3	9,3	9,3	8,5	-	22
24	-	-	-	-	8,9	9,0	8,5	8,0	7,3	-	24
26	-	-	-	-	7,9	7,9	7,8	7,0	6,3	-	26
28	-	-	-	-	-	7,0	7,0	6,0	5,4	-	28
30	-	-	-	-	-	6,2	6,2	5,3	4,6	-	30
32	-	-	-	-	-	5,7	5,5	4,6	3,9	-	32
34	-	-	-	-	-	-	5,0	4,0	3,3	-	34
36	-	-	-	-	-	-	4,5	3,5	2,8	-	36
38	-	-	-	-	-	-	-	3,0	2,3	-	38
40	-	-	-	-	-	-	-	2,7	1,9	-	40
42	-	-	-	-	-	-	-	-	1,5	-	42
44	-	-	-	-	-	-	-	-	1,2	-	44
	12	9	8	6	6	4	4	4	2		

Load chart data is for reference, load charts supplied in the crane cab shall be used for lift planning.

STERLING CRANE



Operation

MB

Tracks retracted – over front/rear – Up to 0.5° slope

	12.8 m	17.1 m	21.4 m	25.7 m	30.0 m	34.3 m	38.6 m	42.9 m	47.2 m	
m	t	t	t	t	t	t	t	t	t	m
3	120,0	76,5	68,6	-	-	-	-	-	-	3
4	103,8	76,5	67,6	57,2	-	-	-	-	-	4
5	90,4	76,5	63,5	53,9	43,9	-	-	-	-	5
6	75,9	75,8	57,0	48,6	42,1	29,5	-	-	-	6
7	63,8	63,8	51,6	44,1	38,5	29,5	29,0	-	-	7
8	54,8	54,7	47,2	40,2	35,3	29,5	28,6	22,4	-	8
9	47,7	47,6	43,5	36,9	32,5	29,5	26,8	22,4	17,6	9
10	42,1	42,0	39,8	33,9	30,0	27,5	25,1	22,4	17,6	10
12	-	33,5	33,2	29,1	25,8	23,9	22,1	20,3	17,6	12
14	-	26,3	25,9	24,0	22,4	20,9	19,6	18,2	16,2	14
16	-	-	20,9	20,6	19,0	18,2	17,4	16,4	14,9	16
18	-	-	17,2	18,0	15,7	15,9	15,3	14,7	13,6	18
20	-	-	-	15,1	14,0	13,4	13,4	13,0	12,2	20
22	-	-	-	12,9	12,7	11,2	11,7	11,5	10,9	22
24	-	-	-	-	11,5	10,1	9,9	10,4	9,7	24
26	-	-	-	-	10,0	9,2	8,4	9,5	8,7	26
28	-	-	-	-	-	8,5	7,7	8,5	7,8	28
30	-	-	-	-	-	7,8	7,0	7,5	6,9	30
32	-	-	-	-	-	7,1	6,4	6,5	6,0	32
34	-	-	-	-	-	-	6,0	5,7	5,1	34
36	-	-	-	-	-	-	5,5	5,0	4,4	36
38	-	-	-	-	-	-	-	4,4	3,8	38
40	-	-	-	-	-	-	-	3,8	3,2	40
42	-	-	-	-	-	-	-	-	2,7	42
44	-	-	-	-	-	-	-	-	2,2	44
	12	9	8	6	6	4	4	4	2	

Load chart data is for reference, load charts supplied in the crane cab shall be used for lift planning.

STERLING CRANE



Operation

MB

Tracks retracted – over side – Up to 1.5° slope

31.8 t + 9.0 t 3.66 m 1.5° 8.9 m/s EN13000											
		12.8 m	17.1 m	21.4 m	25.7 m	30.0 m	34.3 m	38.6 m	42.9 m	47.2 m	
m	t	t	t	t	t	t	t	t	t	t	m
3	*	*	*	-	-	-	-	-	-	-	3
4	*	*	*	*	-	-	-	-	-	-	4
5	*	*	*	*	*	*	-	-	-	-	5
6	*	*	*	*	*	*	*	-	-	-	6
7	37,9	35,7	32,8	*	*	*	*	-	-	-	7
8	31,3	30,4	28,2	27,4	*	*	*	*	-	-	8
9	26,4	25,6	24,5	24,1	23,4	*	*	*	*	*	9
10	22,7	21,9	21,3	21,3	20,8	20,3	*	18,0	16,5	16,5	10
12	-	16,6	16,1	16,7	16,8	16,5	16,2	14,6	13,3	13,3	12
14	-	12,9	12,4	13,1	13,5	13,7	13,5	12,1	10,9	10,9	14
16	-	-	9,8	10,5	10,9	11,2	11,3	10,1	9,0	9,0	16
18	-	-	7,8	8,5	8,9	9,2	9,4	8,4	7,4	7,4	18
20	-	-	-	6,9	7,3	7,7	7,8	7,0	6,1	6,1	20
22	-	-	-	5,6	6,0	6,4	6,6	5,7	5,0	5,0	22
24	-	-	-	-	5,0	5,3	5,5	4,7	4,1	4,1	24
26	-	-	-	-	4,1	4,4	4,6	3,8	3,3	3,3	26
28	-	-	-	-	-	3,7	3,9	3,1	2,5	2,5	28
30	-	-	-	-	-	*	3,2	2,4	1,9	1,9	30
32	-	-	-	-	-	*	*	*	1,3	1,3	32
34	-	-	-	-	-	-	*	*	*	*	34
36	-	-	-	-	-	-	*	*	*	*	36
38	-	-	-	-	-	-	-	*	*	*	38
40	-	-	-	-	-	-	-	*	*	*	40
42	-	-	-	-	-	-	-	-	*	*	42
44	-	-	-	-	-	-	-	-	-	*	44
	12	9	8	6	6	4	4	4	4	2	

Load chart data is for reference, load charts supplied in the crane cab shall be used for lift planning.

An asterisk (*) on the chart indicates positions without rated loads. These areas are susceptible to instability in either the forward or backward direction. Even without a load, the boom should not be positioned in these configurations of the load chart to avoid tipping.

STERLING CRANE



Operation

MB

Tracks fully extended – 360° – Up to 0.5° slope

0 t + 9.0 t		5.8 m		0.5°		8.9 m/s		360°		EN13000												
12.8 m		17.1 m		21.4 m		25.7 m		30.0 m		34.3 m		38.6 m		42.9 m		47.2 m						
m	t	t	t	t	t	t	t	t	t	t	t	m	t	t	t	t	t	m				
3	116,7	76,5	68,6	-	-	-	-	-	-	-	-	3	-	-	-	-	-	3				
4	80,7	69,4	60,8	51,2	-	-	-	-	-	-	-	4	-	-	-	-	-	4				
5	56,5	50,0	44,9	38,2	35,0	-	-	-	-	-	-	5	-	-	-	-	-	5				
6	42,6	38,4	34,9	31,6	30,3	27,5	-	-	-	-	-	6	-	-	-	-	-	6				
7	33,7	30,6	28,0	27,3	26,4	25,5	23,3	-	-	-	-	7	-	-	-	-	-	7				
8	26,4	25,1	23,1	22,8	22,2	21,6	20,9	18,9	-	-	-	8	-	-	-	-	-	8				
9	21,1	20,8	19,3	19,3	19,0	18,6	18,1	16,3	14,7	-	-	9	17,3	17,0	16,3	16,5	16,4	16,2	15,8	14,1	12,7	10
10	17,3	17,0	16,3	16,5	16,4	16,2	15,8	14,1	12,7	-	-	10	-	-	-	-	-	-	-	-	-	12
12	-	11,8	11,6	12,4	12,5	12,5	12,3	10,9	9,7	-	-	12	-	-	-	-	-	-	-	-	-	14
14	-	8,5	8,2	9,2	9,7	9,8	9,8	8,5	7,4	-	-	14	-	-	-	-	-	-	-	-	-	16
16	-	-	5,9	6,8	7,3	7,8	7,8	6,6	5,6	-	-	16	-	-	-	-	-	-	-	-	-	18
18	-	-	4,1	5,0	5,5	6,1	6,3	5,2	4,3	-	-	18	-	-	-	-	-	-	-	-	-	20
20	-	-	-	3,6	4,2	4,7	5,0	4,0	3,1	-	-	20	-	-	-	-	-	-	-	-	-	22
22	-	-	-	2,6	3,1	3,6	3,9	3,0	*	-	-	22	-	-	-	-	-	-	-	-	-	24
24	-	-	-	-	2,2	2,7	3,0	2,2	*	-	-	24	-	-	-	-	-	-	-	-	-	26
26	-	-	-	-	1,5	1,9	2,2	*	*	-	-	26	-	-	-	-	-	-	-	-	-	28
28	-	-	-	-	-	1,3	1,6	*	*	-	-	28	-	-	-	-	-	-	-	-	-	30
30	-	-	-	-	-	-	1,1	*	*	-	-	30	-	-	-	-	-	-	-	-	-	32
32	-	-	-	-	-	-	*	*	*	-	-	32	-	-	-	-	-	-	-	-	-	34
34	-	-	-	-	-	-	-	*	*	-	-	34	-	-	-	-	-	-	-	-	-	36
36	-	-	-	-	-	-	-	*	*	-	-	36	-	-	-	-	-	-	-	-	-	38
38	-	-	-	-	-	-	-	-	*	*	-	38	-	-	-	-	-	-	-	-	-	40
40	-	-	-	-	-	-	-	-	*	*	-	40	-	-	-	-	-	-	-	-	-	42
42	-	-	-	-	-	-	-	-	-	*	*	42	-	-	-	-	-	-	-	-	-	44
44	-	-	-	-	-	-	-	-	-	-	*	44	-	-	-	-	-	-	-	-	-	
	12	9	8	6	6	4	4	4	2													

Load chart data is for reference, load charts supplied in the crane cab shall be used for lift planning.

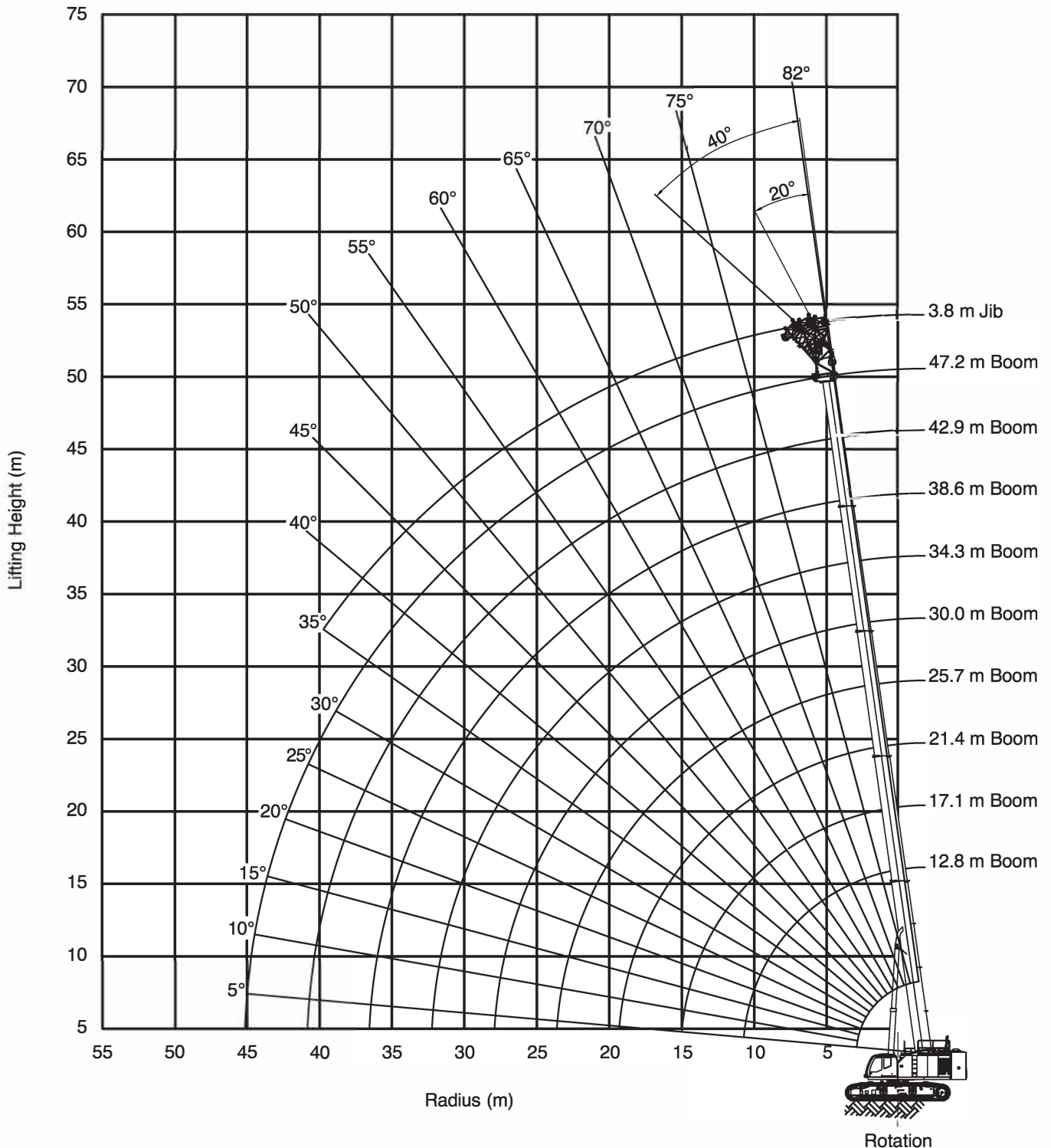
An asterisk (*) on the chart indicates positions without rated loads. These areas are susceptible to instability in either the forward or backward direction. Even without a load, the boom should not be positioned in these configurations of the load chart to avoid tipping.

STERLING CRANE



Operation

HLJ



STERLING CRANE



Operation

HLJ

Tracks fully extended – 360° – Up to 0.5° slope – Heavy lift jib

		12.8 m			21.4 m			30.0 m			38.6 m			47.2 m							
		0°			20°			40°			0°			20°			40°				
m		t	t	t	t	t	t	t	t	t	t	t	t	t	t	t	t	t	m		
3		40,0	32,7	-	-	-	-	-	-	-	-	-	-	-	-	-	-	-	-	3	
4		40,0	31,6	25,2	34,2	-	-	-	-	-	-	-	-	-	-	-	-	-	-	4	
5		39,7	29,1	23,9	34,2	34,2	25,0	20,7	-	-	-	-	-	-	-	-	-	-	-	5	
6		35,6	27,0	22,7	34,2	32,6	25,0	20,7	19,3	-	-	-	-	-	-	-	-	-	-	6	
7		32,2	25,3	21,7	34,2	30,8	24,5	20,7	19,0	16,9	-	-	-	-	-	-	-	-	-	7	
8		29,5	23,8	20,9	34,2	29,2	23,7	20,3	18,0	16,4	14,1	13,3	-	-	-	-	-	-	-	8	
9		27,2	22,6	20,2	32,8	27,8	22,9	19,2	17,1	15,7	14,1	13,3	12,1	-	-	-	-	-	-	9	
10		25,3	21,5	19,7	30,6	26,6	22,3	18,1	16,3	15,1	14,0	12,9	12,1	11,2	-	-	-	-	-	10	
12		22,3	19,9	-	26,8	24,5	21,2	16,5	15,0	13,9	12,6	11,7	11,1	11,2	11,0	9,9	-	-	-	12	
14		20,4	-	-	22,8	22,8	20,3	14,8	13,9	13,0	11,4	10,7	10,2	10,8	10,1	9,6	-	-	-	14	
16		-	-	-	18,3	18,6	18,8	13,3	13,0	12,3	10,3	9,9	9,5	10,0	9,4	9,0	-	-	-	16	
18		-	-	-	14,9	15,2	15,3	12,1	11,9	11,6	9,3	9,2	8,9	9,2	8,8	8,4	-	-	-	18	
20		-	-	-	12,3	12,5	-	11,0	10,9	10,8	8,4	8,4	8,3	8,5	8,2	7,9	-	-	-	20	
22		-	-	-	10,3	10,3	-	10,1	10,0	9,9	7,7	7,6	7,6	7,8	7,7	7,5	-	-	-	22	
24		-	-	-	-	-	-	9,3	9,2	9,1	7,0	7,0	7,0	7,3	7,2	7,1	-	-	-	24	
26		-	-	-	-	-	-	7,9	8,0	-	6,4	6,4	6,4	6,7	6,7	6,7	-	-	-	26	
28		-	-	-	-	-	-	6,7	6,8	-	5,9	5,9	5,9	5,7	5,9	6,0	-	-	-	28	
30		-	-	-	-	-	-	5,7	5,8	-	5,4	5,4	5,4	4,7	4,9	5,0	-	-	-	30	
32		-	-	-	-	-	-	-	-	-	4,8	4,8	4,9	3,8	4,0	4,1	-	-	-	32	
34		-	-	-	-	-	-	-	-	-	4,3	4,4	-	3,1	3,2	3,3	-	-	-	34	
36		-	-	-	-	-	-	-	-	-	3,8	3,9	-	2,4	2,5	2,6	-	-	-	36	
38		-	-	-	-	-	-	-	-	-	3,3	3,3	-	1,8	1,9	2,0	-	-	-	38	
40		-	-	-	-	-	-	-	-	-	2,8	-	-	1,3	1,4	-	-	-	-	40	
42		-	-	-	-	-	-	-	-	-	-	-	-	-	0,9	-	-	-	-	42	
		6	6	6	3	3	3	2	2	2	2	2	2	2	2	2	2	2	2		

Load chart data is for reference, load charts supplied in the crane cab shall be used for lift planning.

STERLING CRANE



Operation

FJ

Tracks fully extended – 360° – Up to 0.5° slope – Folding jib

		12.8 m			21.4 m			30.0 m			38.6 m			47.2 m							
		0°			20°			40°			0°			20°			40°				
m		t	t	t	t	t	t	t	t	t	t	t	t	t	t	t	t	t	m		
3		15,0	-	-	-	-	-	-	-	-	-	-	-	-	-	-	-	-	-	3	
4		15,0	-	-	15,0	-	-	-	-	-	-	-	-	-	-	-	-	-	-	4	
5		15,0	14,7	-	15,0	-	-	-	-	-	-	-	-	-	-	-	-	-	-	5	
6		15,0	14,7	-	15,0	-	-	14,2	-	-	-	-	-	-	-	-	-	-	-	6	
7		15,0	13,6	-	15,0	13,8	-	14,2	-	-	-	-	-	-	-	-	-	-	-	7	
8		15,0	12,5	9,3	15,0	13,8	-	14,2	-	-	11,5	-	-	-	-	-	-	-	-	8	
9		15,0	11,7	9,3	15,0	13,5	-	14,2	12,1	-	11,5	-	-	-	-	-	-	-	-	9	
10		14,5	10,9	8,8	15,0	12,8	9,0	14,2	12,1	-	11,5	-	-	-	-	-	-	-	-	10	
12		12,2	9,6	8,1	15,0	11,5	8,9	13,8	11,0	9,0	11,0	8,7	-	8,6	-	-	-	-	-	12	
14		10,5	8,7	7,5	14,7	10,5	8,4	12,5	10,2	8,8	9,9	8,4	6,9	8,6	7,6	-	-	-	-	14	
16		9,2	7,9	7,1	12,9	9,6	7,9	11,3	9,4	8,3	9,0	7,8	6,9	8,6	7,6	-	-	-	-	16	
18		8,2	7,3	6,9	11,5	8,9	7,5	10,4	8,8	7,8	8,3	7,2	6,5	8,2	7,2	6,6	-	-	-	18	
20		7,4	6,9	-	10,3	8,3	7,2	9,6	8,2	7,4	7,7	6,8	6,2	7,7	6,8	6,2	-	-	-	20	
22		-	-	-	9,4	7,8	7,0	9,0	7,8	7,1	7,2	6,3	5,8	7,2	6,4	5,9	-	-	-	22	
24		-	-	-	8,6	7,4	6,8	8,4	7,4	6,8	6,6	6,0	5,5	6,7	6,1	5,6	-	-	-	24	
26		-	-	-	8,0	7,1	-	7,8	7,0	6,5	6,1	5,7	5,3	6,2	5,8	5,4	-	-	-	26	
28		-	-	-	7,4	6,9	-	7,3	6,7	6,3	5,6	5,4	5,0	5,8	5,5	5,1	-	-	-	28	
30		-	-	-	-	-	-	6,6	6,5	6,1	5,2	5,1	4,8	5,4	5,3	4,9	-	-	-	30	
32		-	-	-	-	-	-	5,8	6,1	-	4,8	4,8	4,7	4,6	5,0	4,7	-	-	-	32	
34		-	-	-	-	-	-	5,1	5,3	-	4,3	4,5	4,5	3,8	4,4	4,5	-	-	-	34	
36		-	-	-	-	-	-	4,4	4,6	-	3,9	4,0	4,1	3,2	3,6	4,0	-	-	-	36	
38		-	-	-	-	-	-	3,9	-	-	3,5	3,6	3,8	2,6	3,0	3,3	-	-	-	38	
40		-	-	-	-	-	-	-	-	-	3,2	3,3	-	2,0	2,4	2,7	-	-	-	40	
42		-	-	-	-	-	-	-	-	-	2,9	3,0	-	1,6	1,9	2,1	-	-	-	42	
44		-	-	-	-	-	-	-	-	-	2,5	2,6	-	1,1	1,5	1,6	-	-	-	44	
46		-	-	-	-	-	-	-	-	-	2,2	-	-	0,8	1,0	1,2	-	-	-	46	
48		-	-	-	-	-	-	-	-	-	-	-	-	-	0,6	-	-	-	-	48	
		2	2	2	2	2	2	2	2	2	2	2	2	1	1	1					

Load chart data is for reference, load charts supplied in the crane cab shall be used for lift planning.

STERLING CRANE



Operation

FJ

Tracks fully extended – 360° – Up to 0.5° slope – Folding jib

		31.8 t + 9.0 t			5.8 m			0.5°			18.0 m			8.9 m/s			360°			EN13000		
		12.8 m			21.4 m			30.0 m			38.6 m			47.2 m								
		0°			20°			40°			0°			20°			40°					
m		t	t	t	t	t	t	t	t	t	t	t	t	t	t	t	t	t	t	t	m	
4		6,8	-	-	-	-	-	-	-	-	-	-	-	-	-	-	-	-	-	-	4	
5		6,8	-	-	-	-	-	-	-	-	-	-	-	-	-	-	-	-	-	-	5	
6		6,8	-	-	6,6	-	-	-	-	-	-	-	-	-	-	-	-	-	-	-	6	
7		6,8	-	-	6,6	-	-	-	-	-	-	-	-	-	-	-	-	-	-	-	7	
8		6,8	-	-	6,6	-	-	5,8	-	-	-	-	-	-	-	-	-	-	-	-	8	
9		6,8	-	-	6,6	-	-	5,8	-	-	-	-	-	-	-	-	-	-	-	-	9	
10		6,8	5,1	-	6,6	-	-	5,8	-	-	-	-	-	-	-	-	-	-	-	-	10	
12		6,3	4,9	-	6,6	4,7	-	5,8	-	-	5,0	-	-	-	-	-	-	-	-	-	12	
14		5,6	4,5	-	6,6	4,7	-	5,8	4,3	-	5,0	-	-	4,5	-	-	-	-	-	-	14	
16		5,0	4,1	3,5	6,0	4,4	3,3	5,8	4,3	-	5,0	-	-	4,5	-	-	-	-	-	-	16	
18		4,5	3,8	3,3	5,5	4,1	3,3	5,8	4,3	3,2	5,0	4,0	-	4,5	-	-	-	-	-	-	18	
20		4,1	3,5	3,1	5,0	3,9	3,3	5,5	4,0	3,2	5,0	4,0	-	4,5	3,6	-	-	-	-	-	20	
22		3,8	3,3	3,0	4,6	3,7	3,1	5,1	3,8	3,2	5,0	3,9	3,0	4,5	3,6	-	-	-	-	-	22	
24		3,5	3,1	2,9	4,3	3,5	3,0	4,8	3,7	3,1	5,0	3,7	3,0	4,5	3,6	2,7	-	-	-	-	24	
26		3,2	2,9	2,8	4,0	3,3	2,9	4,5	3,5	3,0	4,8	3,6	3,0	4,5	3,6	2,7	-	-	-	-	26	
28		3,0	2,8	-	3,7	3,2	2,8	4,3	3,4	2,9	4,5	3,4	2,9	4,5	3,5	2,7	-	-	-	-	28	
30		-	-	-	3,5	3,0	2,8	4,0	3,2	2,8	4,3	3,3	2,9	4,5	3,4	2,7	-	-	-	-	30	
32		-	-	-	3,3	2,9	2,7	3,8	3,1	2,8	4,1	3,2	2,8	4,3	3,3	2,7	-	-	-	-	32	
34		-	-	-	3,2	2,8	-	3,6	3,0	2,7	3,9	3,1	2,7	4,1	3,2	2,7	-	-	-	-	34	
36		-	-	-	3,0	2,8	-	3,5	2,9	2,7	3,7	3,0	2,7	3,7	3,1	2,7	-	-	-	-	36	
38		-	-	-	-	-	-	3,3	2,8	2,6	3,4	2,9	2,6	3,2	3,0	2,6	-	-	-	-	38	
40		-	-	-	-	-	-	3,2	2,8	-	3,1	2,9	2,6	2,6	2,9	2,6	-	-	-	-	40	
42		-	-	-	-	-	-	3,1	2,7	-	2,8	2,8	2,6	2,1	2,8	2,5	-	-	-	-	42	
44		-	-	-	-	-	-	3,0	2,7	-	2,6	2,7	2,5	1,7	2,3	2,5	-	-	-	-	44	
46		-	-	-	-	-	-	2,9	-	-	2,3	2,5	2,5	1,3	1,9	2,3	-	-	-	-	46	
48		-	-	-	-	-	-	-	-	-	2,1	2,3	-	1,0	1,5	1,8	-	-	-	-	48	
50		-	-	-	-	-	-	-	-	-	1,9	2,1	-	0,7	1,1	1,4	-	-	-	-	50	
		1	1	1	1	1	1	1	1	1	1	1	1	1	1	1	1	1	1	1		

Load chart data is for reference, load charts supplied in the crane cab shall be used for lift planning.

STERLING CRANE



Operation

FJ

Tracks fully extended – 360° – Up to 0.5° slope – Folding jib

		12.8 m			21.4 m			30.0 m			38.6 m			47.2 m							
		0°			20°			40°			0°			20°			40°				
m		t	t	t	t	t	t	t	t	t	t	t	t	t	t	t	t	t	m		
6		5,0	-	-	-	-	-	-	-	-	-	-	-	-	-	-	-	-	6		
7		5,0	-	-	4,3	-	-	-	-	-	-	-	-	-	-	-	-	-	7		
8		5,0	-	-	4,3	-	-	-	-	-	-	-	-	-	-	-	-	-	8		
9		5,0	-	-	4,3	-	-	-	-	-	-	-	-	-	-	-	-	-	9		
10		5,0	-	-	4,3	-	-	4,0	-	-	-	-	-	-	-	-	-	-	10		
12		5,0	-	-	4,3	-	-	4,0	-	-	-	-	-	-	-	-	-	-	12		
14		5,0	4,5	-	4,3	-	-	4,0	-	-	3,5	-	-	-	-	-	-	-	14		
16		5,0	4,0	-	4,3	4,2	-	4,0	-	-	3,5	-	-	3,2	-	-	-	-	16		
18		4,4	3,6	-	4,3	4,0	-	4,0	3,9	-	3,5	-	-	3,2	-	-	-	-	18		
20		3,9	3,3	2,7	4,3	3,7	-	4,0	3,9	-	3,5	-	-	3,2	-	-	-	-	20		
22		3,5	3,0	2,6	4,3	3,4	2,7	4,0	3,6	-	3,5	3,5	-	3,2	-	-	-	-	22		
24		3,2	2,8	2,4	4,0	3,2	2,6	4,0	3,4	2,6	3,5	3,5	-	3,2	3,2	-	-	-	24		
26		2,9	2,6	2,3	3,7	2,9	2,5	4,0	3,2	2,5	3,5	3,4	-	3,2	3,2	-	-	-	26		
28		2,7	2,4	2,2	3,4	2,8	2,3	4,0	3,0	2,4	3,5	3,2	2,5	3,2	3,2	-	-	-	28		
30		2,5	2,2	2,1	3,2	2,6	2,2	3,8	2,9	2,3	3,5	3,1	2,4	3,2	3,0	-	-	-	30		
32		2,3	2,1	-	2,9	2,5	2,2	3,5	2,7	2,3	3,4	2,9	2,3	3,2	2,9	2,4	-	-	32		
34		2,1	2,0	-	2,7	2,3	2,1	3,3	2,6	2,2	3,2	2,8	2,3	3,2	2,8	2,3	-	-	34		
36		-	-	-	2,5	2,2	2,0	3,1	2,5	2,1	3,1	2,7	2,2	3,0	2,6	2,2	-	-	36		
38		-	-	-	2,4	2,1	2,0	2,9	2,4	2,1	2,9	2,6	2,1	2,9	2,5	2,2	-	-	38		
40		-	-	-	2,2	2,1	-	2,7	2,3	2,0	2,6	2,5	2,1	2,6	2,4	2,1	-	-	40		
42		-	-	-	2,1	2,0	-	2,6	2,2	2,0	2,4	2,3	2,0	2,2	2,3	2,1	-	-	42		
44		-	-	-	2,0	-	-	2,4	2,1	2,0	2,2	2,2	2,0	1,8	2,2	2,1	-	-	44		
46		-	-	-	-	-	-	2,3	2,1	2,0	2,1	2,1	2,0	1,4	2,2	2,0	-	-	46		
48		-	-	-	-	-	-	2,2	2,0	-	1,9	2,0	1,9	1,1	1,8	2,0	-	-	48		
50		-	-	-	-	-	-	-	-	-	1,7	1,8	1,8	0,8	1,4	1,9	-	-	50		
55		-	-	-	-	-	-	-	-	-	1,3	1,5	-	-	0,6	1,0	-	-	55		
		1	1	1	1	1	1	1	1	1	1	1	1	1	1	1	1	1			

Load chart data is for reference, load charts supplied in the crane cab shall be used for lift planning.

STERLING CRANE

FJ



Operation

Tracks fully extended – 360° – Up to 0.5° slope – Folding jib

31.8 t + 9.0 t 5.8 m 0.5° 32.0 m 8.9 m/s 360° EN13000																		
		12.8 m			21.4 m			30.0 m			38.6 m			47.2 m				
		0° 20° 40°			0° 20° 40°			0° 20° 40°			0° 20° 40°			0° 20° 40°				
m	t	t	t	t	t	t	t	t	t	t	t	t	t	t	t	t	m	
7	3,5	-	-	-	-	-	-	-	-	-	-	-	-	-	-	-	7	
8	3,5	-	-	-	-	-	-	-	-	-	-	-	-	-	-	-	8	
9	3,5	-	-	3,4	-	-	-	-	-	-	-	-	-	-	-	-	9	
10	3,5	-	-	3,4	-	-	-	-	-	-	-	-	-	-	-	-	10	
12	3,5	-	-	3,4	-	-	2,9	-	-	-	-	-	-	-	-	-	12	
14	3,5	-	-	3,4	-	-	2,9	-	-	-	-	-	-	-	-	-	14	
16	3,5	-	-	3,4	-	-	2,9	-	-	2,6	-	-	-	-	-	-	16	
18	3,4	3,0	-	3,4	-	-	2,9	-	-	2,6	-	-	2,4	-	-	-	18	
20	3,2	2,8	-	3,4	2,9	-	2,9	-	-	2,6	-	-	2,4	-	-	-	20	
22	3,0	2,5	-	3,2	2,7	-	2,9	2,6	-	2,6	-	-	2,4	-	-	-	22	
24	2,7	2,3	-	3,0	2,5	-	2,9	2,6	-	2,6	-	-	2,4	-	-	-	24	
26	2,5	2,1	1,8	2,9	2,3	-	2,9	2,4	-	2,6	2,3	-	2,4	-	-	-	26	
28	2,2	2,0	1,7	2,8	2,2	1,7	2,8	2,3	-	2,6	2,2	-	2,4	-	-	-	28	
30	2,1	1,8	1,6	2,6	2,0	1,7	2,7	2,2	1,7	2,6	2,2	-	2,4	2,1	-	-	30	
32	1,9	1,7	1,5	2,4	1,9	1,6	2,6	2,1	1,7	2,5	2,1	-	2,4	2,0	-	-	32	
34	1,7	1,6	1,4	2,2	1,8	1,5	2,5	2,0	1,6	2,4	2,1	1,6	2,3	2,0	-	-	34	
36	1,6	1,5	1,4	2,0	1,7	1,5	2,4	1,9	1,5	2,4	2,0	1,6	2,3	1,9	-	-	36	
38	1,5	1,4	1,3	1,9	1,6	1,4	2,2	1,8	1,5	2,3	1,9	1,5	2,2	1,9	1,5	-	38	
40	1,4	1,3	-	1,8	1,5	1,4	2,1	1,7	1,4	2,2	1,8	1,5	2,2	1,8	1,5	-	40	
42	1,3	1,3	-	1,7	1,5	1,3	2,0	1,6	1,4	2,1	1,7	1,4	2,1	1,8	1,4	-	42	
44	-	-	-	1,6	1,4	1,3	1,9	1,5	1,3	2,0	1,7	1,4	2,1	1,8	1,4	-	44	
46	-	-	-	1,5	1,3	-	1,8	1,5	1,3	1,8	1,6	1,3	1,7	1,7	1,4	-	46	
48	-	-	-	-	-	-	1,7	1,4	1,3	1,7	1,5	1,3	1,4	1,6	1,3	-	48	
50	-	-	-	-	-	-	1,6	1,4	1,3	1,6	1,5	1,3	1,1	1,6	1,3	-	50	
55	-	-	-	-	-	-	1,4	1,3	1,3	1,3	1,3	1,2	-	1,1	1,3	-	55	
60	-	-	-	-	-	-	-	-	-	1,0	1,1	1,2	-	-	0,9	-	60	
	1	1	1	1	1	1	1	1	1	1	1	1	1	1	1	1		

Load chart data is for reference, load charts supplied in the crane cab shall be used for lift planning.

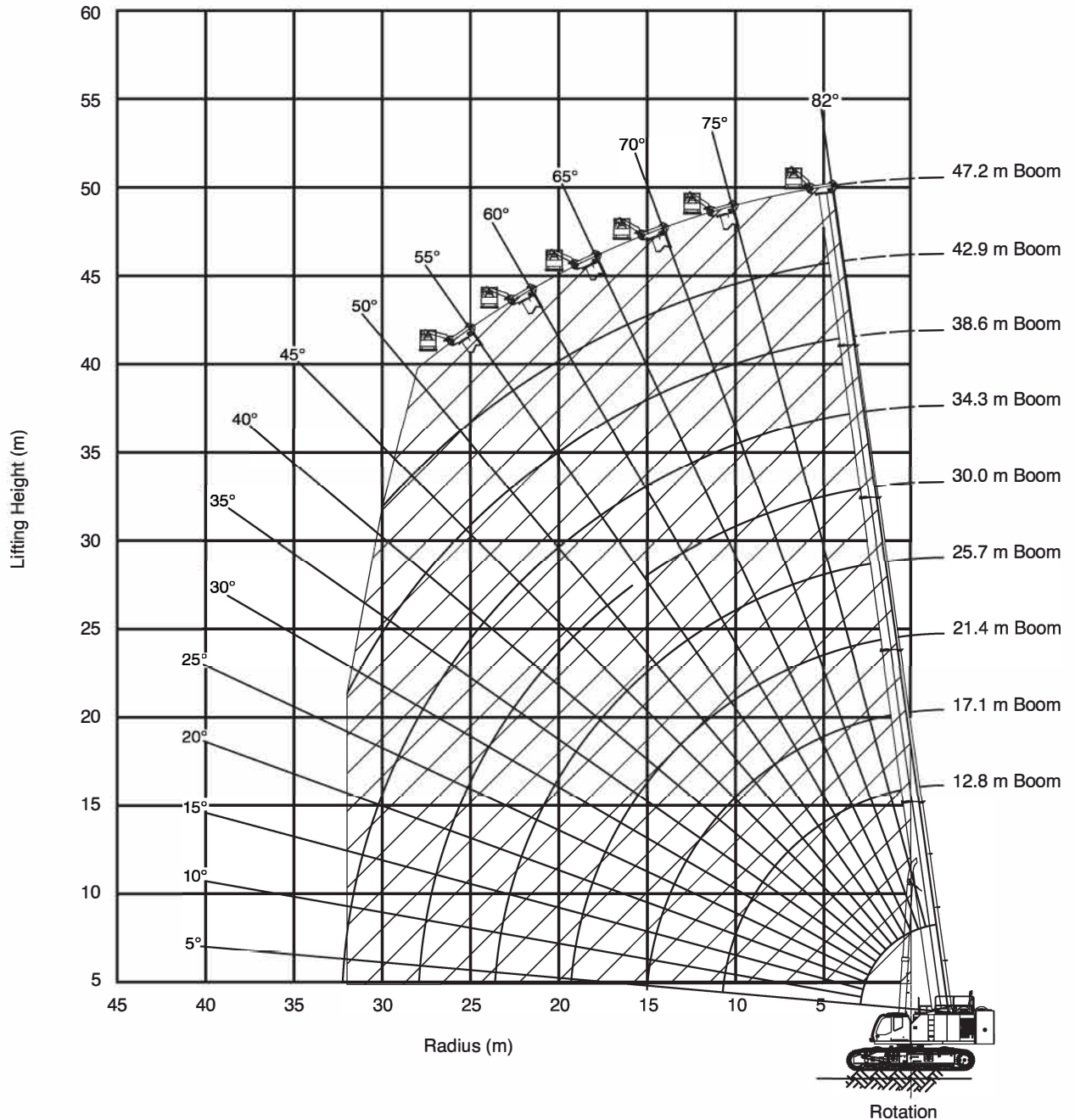
STERLING CRANE



Operation

WP

WP750
Work platform



Shaded area is allowable operating range!

Limits of operation:

Max. load capacity = 340 kg · Max. radius when mounted on main boom = 32.5 m · Max. occupancy = 2 persons

Notes:

1. It is permissible to leave the jibs stowed on the boom while operating with work platform mounted to the main boom.
2. The hook block(s) must be removed when using the work platform.

WARNING: Lifting a load during work platform operation is **not** allowed.

WARNING: Travelling the crane with person(s) in the work platform is **not** allowed.

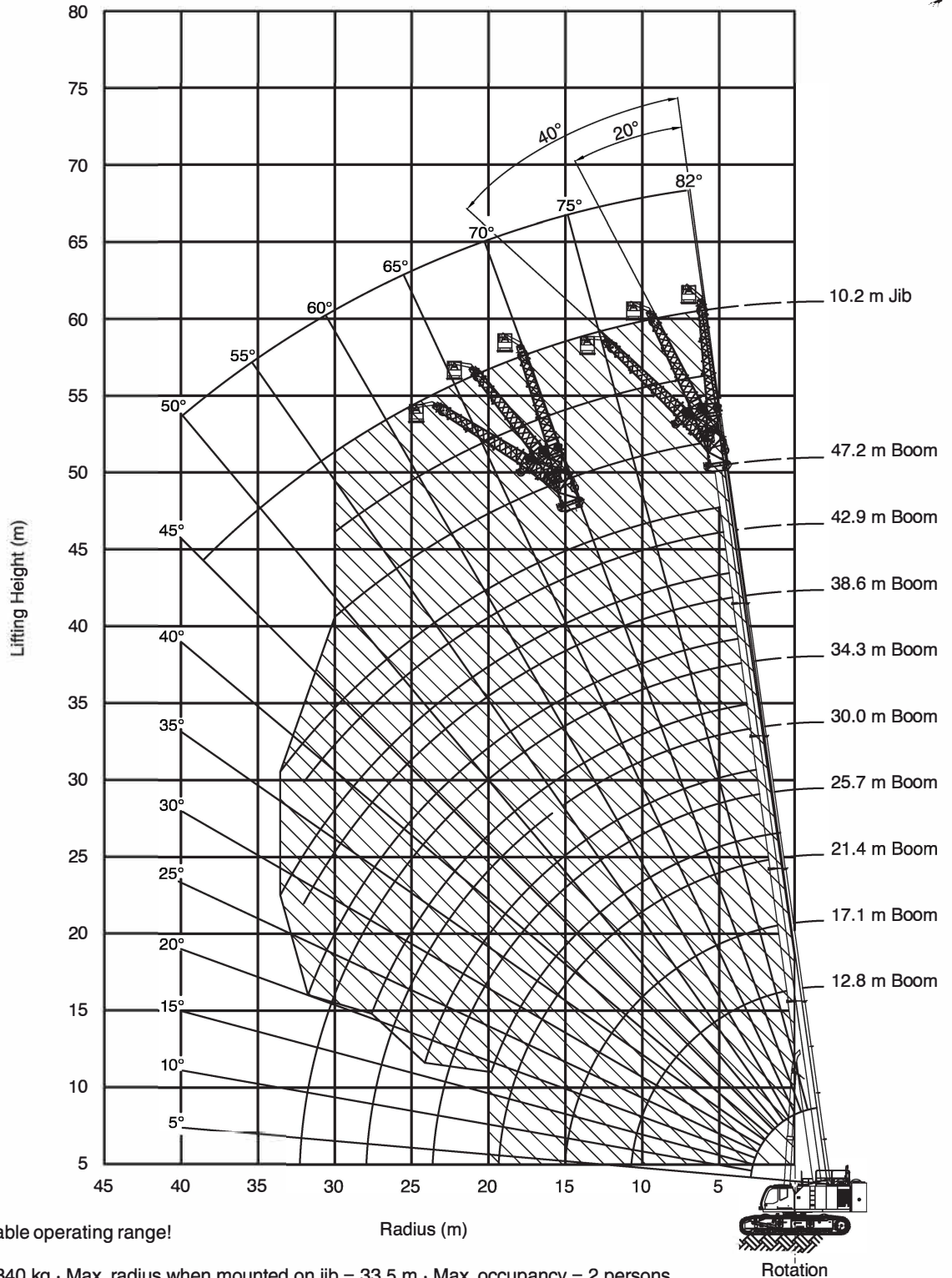
STERLING CRANE



Operation

WP

WP750
Work platform



Shaded area is allowable operating range!

Radius (m)

Limits of operation:

Max. load capacity = 340 kg · Max. radius when mounted on jib = 33.5 m · Max. occupancy = 2 persons

Notes:

1. It is permissible to leave the jib section stowed on the boom while operating with work platform mounted to the 33.5 ft jib.
2. The hook block(s) must be removed when using the work platform.

WARNING: Lifting a load during work platform operation is *not* allowed.

WARNING: Travelling the crane with person(s) in the work platform is *not* allowed.



Notes to Lifting Capacity

Definitions and Explanations

- Load capacity values in these charts are stated in kg x 1000.
- All ratings are for 360° of rotation unless otherwise specified on the chart.
- Load radius is defined as the horizontal distance from the axis of rotation (with no load) to the center of the lifting device after load is applied in meter (m).
- Boom height dimensions are measured from ground to center of lower boom head sheave in meter (m).
- Boom angle / boom length relationships given are an approximation of the resulting load radius, which should be an accurate measurement.
- Boom angle is the included angle between the longitudinal axis of the boom base section and the horizontal axis, after lifting load. The boom angle before lifting should be slightly greater than desired to account for boom deflection.
- Boom positions without rated loads in the charts are prohibited. These areas are indicated by an “*” and are susceptible to instability either in the forward direction or the backwards direction.
- It is acceptable to telescope boom with a load within the limits of rated capacities. However, boom angle, system hydraulic pressure, and/or boom lubrication may affect operation.
- Deduct the weight of the hook block, hook/ball, slings, spreader bar, or other suspended equipment from the listed rated capacities. This includes lifting accessories stowed on the boom such as jib, extension, and auger.
- Unless otherwise noted, travelling in low speed is allowed for all rated loads- reduce travel speed to minimize dynamic effects on the crane from swinging load, side loading, etc.
- Structural lifting capacities are based on DIN 15018 parts 2 and 3 and F.E.M. Stability lifting capacities are based on DIN 15019 part 2 / ISO 4305 / EN 13000.

Note

Data published herein is intended as a guide only and shall not be construed to warrant applicability for lifting purposes. Crane operation is subject to the computer charts and operation manual both supplied with the crane.