

STERLING CRANE

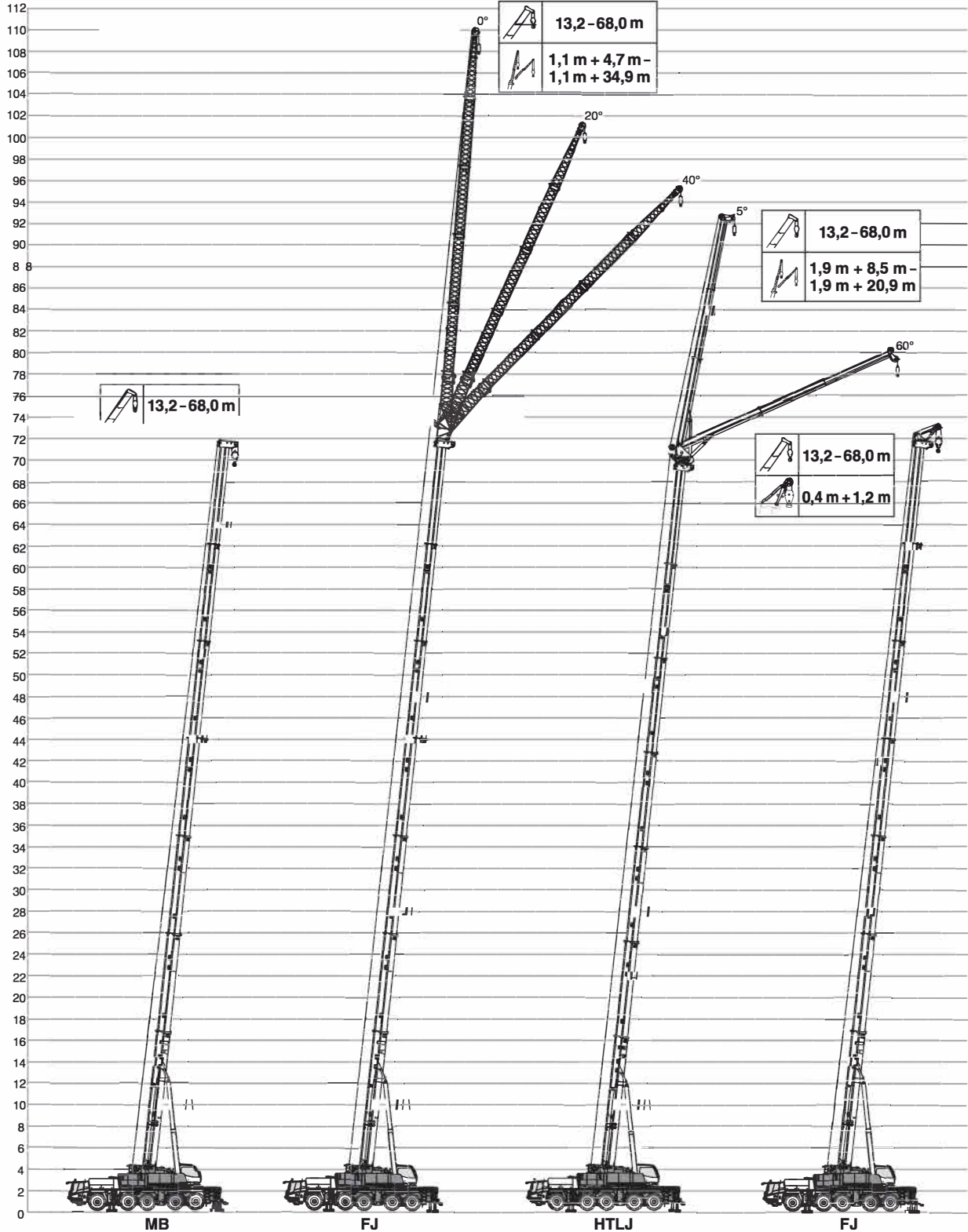


General

Allgemein · Généralités · Generalità · Generalidades · Geral ·

Общие положения

Boom Combinations · Ausleger-Kombinationen · Combinaisons de flèche · Combinazioni braccio ·
Combinaciones de pluma · Combinações de lanças · Комбинации стрелы



STERLING CRANE




Operation

Einsatz · Utilisation · Funzionamento · Uso · Operação · Эксплуатация






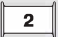
Main boom · Hauptausleger · Flèche principale · Braccio base · Pluma principal · Lança principal · Главная стрела

	ca. 550 s (13,2 m - 68,0 m)		ca. 58 s (-0,8° - 83,5°)
---	-----------------------------	---	--------------------------



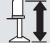
Slewing · Drehwerk · Orientation · Rotazione · Unidad de giro · Giro · механизм вращения

	0 - 1,2 min ⁻¹
---	---------------------------





Hoist · Hubwerk · Treuil de levage · Argano · Cabrestante · Guincho · механизм подъема

				
	128 m/min	98 kN	21 mm	320 m
	128 m/min	98 kN	21 mm	320 m

Outrigger cylinders · Abstützzylinder · Vérins des stabilisateurs · Cilindri degli stabilizzatori · Cilindros estabilizadores · Цилиндры выносных опор

		
	85 t	123 t
	445 mm	560 mm

Hook Blocks · Unterflaschen · Crochets-moufles · Bozzelli · Bloques de gancho · Моитões · Крюкоблоки

				
10 t	10,0	—	1	300
32 t	29,4	1	3	450
80 t	67,9	3	7	800
125 t	105,4	5	11	1150
160 t	142,1	7	15	1300
200 t	177,9	9	19	1600

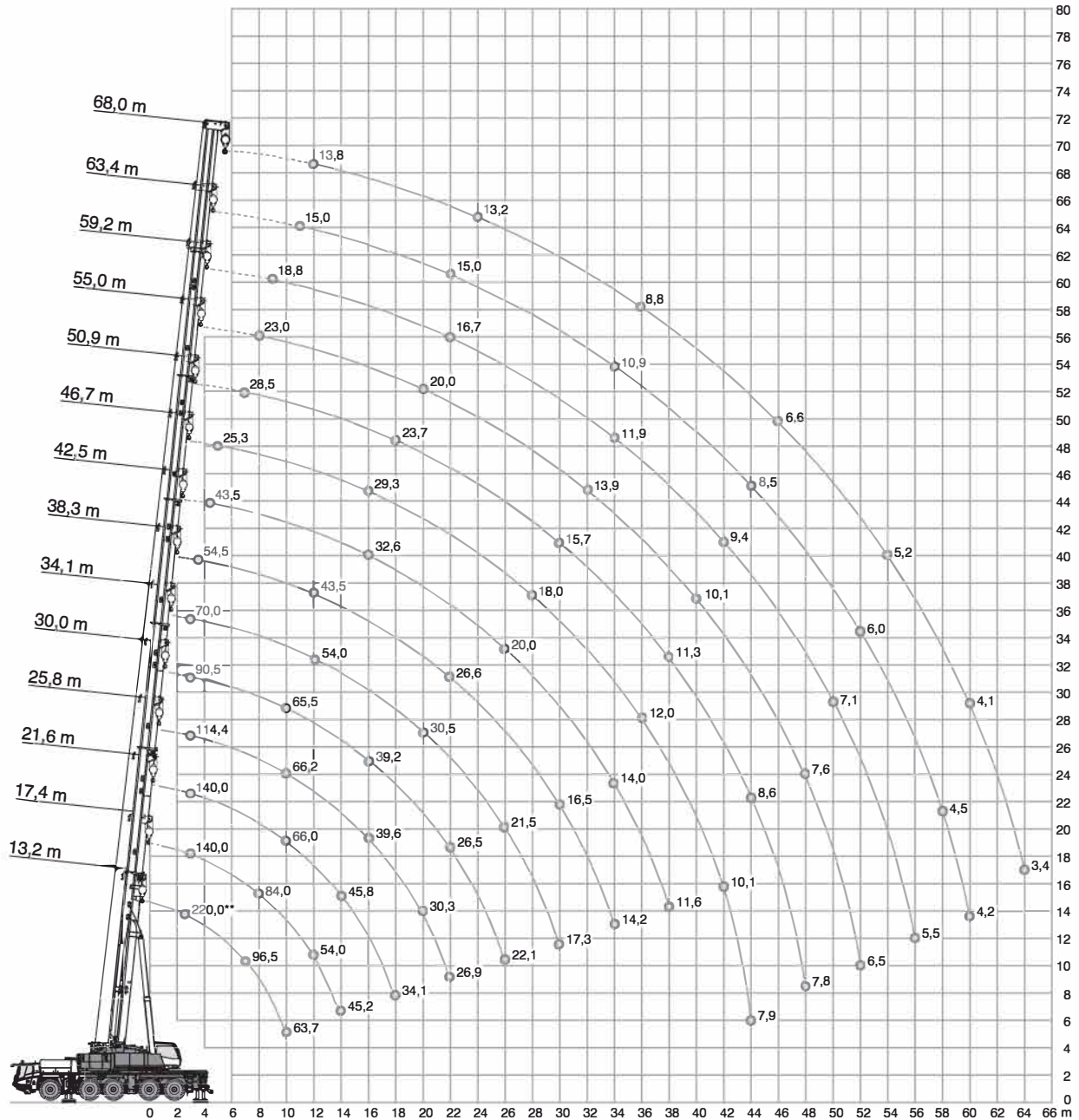
STERLING CRANE

MB



Operation

Einsatz · Utilisation · Funzionamento · Uso · Operação · Эксплуатация



** Max. crane capacity – with additional special equipment · Max. Tragfähigkeit – mit zusätzlicher Sonderausstattung · Capacité maximale de la grue (avec équipements spéciaux additionnels) · Max. capacità della gru – con equipaggiamento speciale aggiuntivo · Capacidad máx. de grúa – con equipamiento especial adicional · Capacidade máx. da grua – com equipamento especial adicional · Макс. грузоподъемность крана – с установленным дополнительным оборудованием

STERLING CRANE



Operation

MB

Einsatz · Utilisation · Funzionamento · Uso · Operação · Эксплуатация

71,0 t		8,30 m x 9,00 m														360°		EN13000	
		(m)																	
		13,2*	13,2	17,4	21,6	25,8	30,0	34,1	38,3	42,5	46,7	50,9	55,0	59,2	63,4	68,0			
m	t	t	t	t	t	t	t	t	t	t	t	t	t	t	t	t	m	m	
2,5	220,0**	-	-	-	-	-	-	-	-	-	-	-	-	-	-	-	2,5		
3	177,9	177,9	140,0	140,0	114,4	90,5	70,0	-	-	-	-	-	-	-	-	-	3		
3,5	164,8	164,8	140,0	140,0	114,4	90,5	70,0	54,5	-	-	-	-	-	-	-	-	3,5		
4	152,9	150,6	140,0	140,0	111,8	90,5	70,0	54,5	-	-	-	-	-	-	-	-	4		
4,5	142,6	138,1	138,3	134,1	105,4	90,5	70,0	54,5	43,5	-	-	-	-	-	-	-	4,5		
5	133,4	127,2	127,4	125,5	103,0	89,1	70,0	54,5	43,5	25,3	-	-	-	-	-	-	5		
6	113,1	109,5	109,6	108,1	103,0	80,3	70,0	54,5	43,5	34,5	-	-	-	-	-	-	6		
7	96,5	95,6	95,7	95,5	94,8	77,5	67,1	54,5	43,5	34,5	28,5	-	-	-	-	-	7		
8	83,9	83,9	84,0	84,4	83,1	77,5	61,5	54,5	43,5	34,5	28,5	23,0	-	-	-	-	8		
9	73,7	73,7	73,8	74,2	73,3	73,7	58,0	53,1	43,5	34,5	28,5	23,0	18,8	-	-	-	9		
10	63,7	63,7	66,3	66,0	66,2	65,5	58,0	49,3	43,0	34,5	28,5	23,0	18,8	-	-	-	10		
11	-	-	59,6	59,8	59,9	58,7	57,1	46,0	40,8	34,5	28,5	23,0	18,8	15,0	-	-	11		
12	-	-	54,0	54,6	54,2	53,1	54,0	43,5	38,8	33,8	28,5	23,0	18,8	15,0	13,8	-	12		
14	-	-	45,2	45,8	45,4	45,8	45,2	40,5	36,3	30,9	27,0	23,0	18,8	15,0	13,8	14	14		
16	-	-	-	39,2	39,6	39,2	38,6	37,5	32,6	29,3	25,6	22,8	18,8	15,0	13,8	16	16		
18	-	-	-	34,1	34,4	34,1	33,4	34,1	29,5	27,1	23,7	21,2	18,8	15,0	13,8	18	18		
20	-	-	-	-	30,3	29,9	30,5	30,0	26,9	25,0	22,0	20,0	17,6	15,0	13,8	20	20		
22	-	-	-	-	26,9	26,5	27,2	26,6	24,7	23,0	20,5	18,7	16,7	15,0	13,8	22	22		
24	-	-	-	-	-	24,8	24,3	23,5	22,8	21,3	19,2	17,6	15,7	14,2	13,2	24	24		
26	-	-	-	-	-	22,1	21,5	20,7	20,0	19,8	18,0	16,5	14,8	13,4	12,4	26	26		
28	-	-	-	-	-	-	19,2	18,4	17,7	18,0	16,9	15,5	14,0	12,7	11,5	28	28		
30	-	-	-	-	-	-	17,3	16,5	16,3	16,5	15,7	14,7	13,2	12,1	10,7	30	30		
32	-	-	-	-	-	-	-	14,8	15,5	14,8	14,0	13,9	12,5	11,4	10,0	32	32		
34	-	-	-	-	-	-	-	14,2	14,0	13,3	12,7	13,1	11,9	10,9	9,4	34	34		
36	-	-	-	-	-	-	-	-	12,8	12,0	12,1	12,3	11,4	10,4	8,8	36	36		
38	-	-	-	-	-	-	-	-	11,6	11,1	11,3	11,1	10,9	9,9	8,3	38	38		
40	-	-	-	-	-	-	-	-	-	10,7	10,3	10,1	10,3	9,4	7,9	40	40		
42	-	-	-	-	-	-	-	-	-	10,1	9,4	9,2	9,4	9,0	7,4	42	42		
44	-	-	-	-	-	-	-	-	-	7,9	8,6	8,8	8,6	8,5	7,0	44	44		
46	-	-	-	-	-	-	-	-	-	-	8,2	8,3	7,8	7,8	6,6	46	46		
48	-	-	-	-	-	-	-	-	-	-	7,8	7,6	7,5	7,1	6,2	48	48		
50	-	-	-	-	-	-	-	-	-	-	-	7,0	7,1	6,5	5,9	50	50		
52	-	-	-	-	-	-	-	-	-	-	-	6,5	6,5	6,0	5,5	52	52		
54	-	-	-	-	-	-	-	-	-	-	-	-	6,0	5,4	5,2	54	54		
56	-	-	-	-	-	-	-	-	-	-	-	-	5,5	5,0	4,9	56	56		
58	-	-	-	-	-	-	-	-	-	-	-	-	-	4,5	4,5	58	58		
60	-	-	-	-	-	-	-	-	-	-	-	-	-	4,2	4,1	60	60		
62	-	-	-	-	-	-	-	-	-	-	-	-	-	-	3,7	62	62		
64	-	-	-	-	-	-	-	-	-	-	-	-	-	-	3,4	64	64		

* over rear · nach hinten · sur l'arrière · sul retro · hacia atrás · para trás · сзади

** Max. crane capacity – with additional special equipment · Max. Tragfähigkeit – mit zusätzlicher Sonderausstattung · Capacité maximale de la grue (avec équipements spéciaux additionnels) · Max. capacità della gru – con equipaggiamento speciale aggiuntivo · Capacidad máx. de grúa – con equipamiento especial adicional · Capacidade máx. da grua – com equipamento especial adicional · Макс. грузоподъемность крана – с установленным дополнительным оборудованием

STERLING CRANE



Operation

MB

Einsatz · Utilisation · Funzionamento · Uso · Operação · Эксплуатация

59,5 t		8,30 m x 9,00 m								360° / Max.*				EN13000		
360°		Max.	360°		Max.	360°		Max.	360°		Max.	360°		Max.	360°	
13,2m		13,2m	17,4m		17,4m	21,6m		21,6m	25,8m		25,8m	30,0m		30,0m	34,1m	
m	t	t	t	t	t	t	t	t	t	t	t	t	t	t	t	t
3	177,9	177,9	140,0	140,0	140,0	140,0	114,4	114,4	90,5	90,5	70,0	70,0	-	-	-	3
3,5	161,6	161,6	140,0	140,0	140,0	140,0	114,4	114,4	90,5	90,5	70,0	70,0	54,5	54,5	54,5	3,5
4	147,0	147,0	140,0	140,0	140,0	140,0	111,8	111,8	90,5	90,5	70,0	70,0	54,5	54,5	54,5	4
4,5	134,6	137,4	134,7	137,6	133,2	134,1	105,4	105,4	90,5	90,5	70,0	70,0	54,5	54,5	54,5	4,5
5	123,8	127,2	124,0	127,4	122,5	125,5	103,0	103,0	89,1	89,1	70,0	70,0	54,5	54,5	54,5	5
6	106,2	108,0	106,4	108,2	106,2	106,7	103,0	103,0	80,3	80,3	70,0	70,0	54,5	54,5	54,5	6
7	92,1	92,1	92,2	92,2	92,6	92,6	91,4	91,4	77,5	77,5	67,1	67,1	54,5	54,5	54,5	7
8	79,6	79,6	79,7	79,7	80,1	80,1	79,2	79,2	77,5	77,5	61,5	61,5	54,5	54,5	54,5	8
9	69,8	69,8	70,7	70,7	70,3	70,3	70,5	70,5	69,8	69,8	58,0	58,0	53,1	53,1	53,1	9
10	62,0	62,0	62,8	62,8	63,0	63,0	63,1	63,1	62,0	62,0	58,0	58,0	49,3	49,3	49,3	10
11	-	-	56,4	56,4	57,1	57,1	56,7	56,7	55,6	55,6	56,4	56,4	46,0	46,0	46,0	11
12	-	-	51,1	51,1	51,7	51,7	51,3	51,3	51,7	51,7	51,1	51,1	43,5	43,5	43,5	12
14	-	-	43,2	43,2	43,3	43,3	43,6	43,6	43,3	43,3	42,7	42,7	40,5	40,5	40,5	14
16	-	-	-	-	36,9	36,9	37,3	37,3	36,9	36,9	36,3	36,3	37,0	37,0	37,0	16
18	-	-	-	-	32,1	32,4	32,0	32,3	31,5	31,9	32,5	32,6	31,6	32,0	32,0	18
20	-	-	-	-	-	-	27,3	28,4	28,2	28,3	27,7	28,7	26,9	28,0	28,0	20
22	-	-	-	-	-	-	23,9	25,2	24,5	25,9	23,9	25,4	23,1	24,8	24,8	22
24	-	-	-	-	-	-	-	-	21,5	23,2	20,9	22,8	20,1	22,1	22,1	24
26	-	-	-	-	-	-	-	-	19,0	21,0	18,5	20,5	17,7	19,9	19,9	26
28	-	-	-	-	-	-	-	-	-	-	16,4	18,6	16,1	17,9	17,9	28
30	-	-	-	-	-	-	-	-	-	-	14,7	17,0	15,3	16,3	16,3	30
32	-	-	-	-	-	-	-	-	-	-	-	-	13,9	14,8	14,8	32
34	-	-	-	-	-	-	-	-	-	-	-	-	12,6	14,2	14,2	34

360°		Max.	360°		Max.	360°		Max.	360°		Max.	360°		Max.	360°	
42,5m		42,5m	46,7m		46,7m	50,9m		50,9m	55,0m		55,0m	59,2m		59,2m	63,4m	
m	t	t	t	t	t	t	t	t	t	t	t	t	t	t	t	t
4,5	43,5	43,5	-	-	-	-	-	-	-	-	-	-	-	-	-	4,5
5	43,5	43,5	25,3	25,3	-	-	-	-	-	-	-	-	-	-	-	5
6	43,5	43,5	34,5	34,5	-	-	-	-	-	-	-	-	-	-	-	6
7	43,5	43,5	34,5	34,5	28,5	28,5	-	-	-	-	-	-	-	-	-	7
8	43,5	43,5	34,5	34,5	28,5	28,5	23,0	23,0	-	-	-	-	-	-	-	8
9	43,5	43,5	34,5	34,5	28,5	28,5	23,0	23,0	18,8	18,8	-	-	-	-	-	9
10	43,0	43,0	34,5	34,5	28,5	28,5	23,0	23,0	18,8	18,8	-	-	-	-	-	10
11	40,8	40,8	34,5	34,5	28,5	28,5	23,0	23,0	18,8	18,8	15,0	15,0	-	-	-	11
12	38,8	38,8	33,8	33,8	28,5	28,5	23,0	23,0	18,8	18,8	15,0	15,0	13,8	13,8	13,8	12
14	36,3	36,3	30,9	30,9	27,0	27,0	23,0	23,0	18,8	18,8	15,0	15,0	13,8	13,8	13,8	14
16	32,6	32,6	29,3	29,3	25,6	25,6	22,8	22,8	18,8	18,8	15,0	15,0	13,8	13,8	13,8	16
18	29,5	29,5	27,1	27,1	23,7	23,7	21,2	21,2	18,8	18,8	15,0	15,0	13,8	13,8	13,8	18
20	26,1	26,9	25,0	25,0	22,0	22,0	20,0	20,0	17,6	17,6	15,0	15,0	13,8	13,8	13,8	20
22	22,4	24,2	22,2	23,0	20,5	20,5	18,7	18,7	16,7	16,7	15,0	15,0	13,8	13,8	13,8	22
24	19,4	21,5	20,0	21,3	19,2	19,2	17,6	17,6	15,7	15,7	14,2	14,2	13,2	13,2	13,2	24
26	18,0	19,3	17,7	19,1	16,9	18,0	16,5	16,5	14,8	14,8	13,4	13,4	12,4	12,4	12,4	26
28	16,3	17,3	15,6	17,9	14,9	16,9	15,4	15,5	14,0	14,0	12,7	12,7	11,5	11,5	11,5	28
30	14,6	16,3	13,9	16,3	13,9	15,6	14,0	14,7	13,2	13,2	12,1	12,1	10,7	10,7	10,7	30
32	13,1	15,4	12,6	14,8	12,8	14,0	12,6	13,9	12,5	12,5	11,4	11,4	10,0	10,0	10,0	32
34	11,8	14,0	12,1	13,3	11,5	12,7	11,3	13,1	11,5	11,9	10,9	10,9	9,4	9,4	9,4	34
36	10,9	12,8	11,2	12,0	10,5	12,1	10,5	12,3	10,3	11,4	10,3	10,4	8,8	8,8	8,8	36
38	10,5	11,6	10,2	11,1	10,0	11,3	9,8	11,1	9,6	10,9	9,3	9,9	8,3	8,3	8,3	38
40	-	-	9,3	10,7	9,4	10,3	8,8	10,1	8,9	10,3	8,4	9,4	7,9	7,9	7,9	40
42	-	-	8,5	10,1	8,7	9,4	8,2	9,2	8,1	9,4	7,6	9,0	7,4	7,4	7,4	42
44	-	-	7,8	7,9	7,9	8,6	7,8	8,8	7,4	8,6	6,8	8,5	6,8	7,0	7,0	44
46	-	-	-	-	7,3	8,2	7,2	8,3	6,7	7,8	6,2	7,8	6,2	6,6	6,6	46
48	-	-	-	-	7,0	7,8	6,6	7,6	6,1	7,5	5,6	7,1	5,6	6,2	6,2	48
50	-	-	-	-	-	-	6,0	7,0	5,6	7,1	5,0	6,5	5,0	5,9	5,9	50
52	-	-	-	-	-	-	5,6	6,5	5,1	6,5	4,5	6,0	4,5	5,5	5,5	52
54	-	-	-	-	-	-	-	-	4,6	6,0	4,1	5,4	4,0	5,2	5,2	54
56	-	-	-	-	-	-	-	-	4,2	5,5	3,7	5,0	3,6	4,9	4,9	56
58	-	-	-	-	-	-	-	-	-	-	3,3	4,5	3,2	4,5	4,5	58
60	-	-	-	-	-	-	-	-	-	-	2,9	4,2	2,9	4,1	4,1	60
62	-	-	-	-	-	-	-	-	-	-	-	-	2,6	3,7	3,7	62
64	-	-	-	-	-	-	-	-	-	-	-	-	2,3	3,4	3,4	64

For explanations see page 25 · Bemerkungen siehe Seite 25 · Pour plus de détails, voir page 25 · Per spiegazioni vedere a pagina 25 · Véase página 25 para más información · Para explicações, ver página 25 · Объяснения см. на стр. 25

STERLING CRANE



Operation

MB

Einsatz · Utilisation · Funzionamento · Uso · Operação · Эксплуатация

47,0 t		8,30 m x 9,00 m				360° / Max.*								EN13000	
	360°	Max.	360°	Max.	360°	Max.	360°	Max.	360°	Max.	360°	Max.	360°	Max.	
	13,2m	13,2m	17,4m	17,4m	21,6m	21,6m	25,8m	25,8m	30,0m	30,0m	34,1m	34,1m	38,3m	38,3m	
m	t	t	t	t	t	t	t	t	t	t	t	t	t	t	m
3	174,5	174,5	140,0	140,0	140,0	140,0	114,4	114,4	90,5	90,5	70,0	70,0	-	-	3
3,5	157,4	157,4	140,0	140,0	140,0	140,0	114,4	114,4	90,5	90,5	70,0	70,0	54,5	54,5	3,5
4	142,9	142,9	140,0	140,0	140,0	140,0	111,8	111,8	90,5	90,5	70,0	70,0	54,5	54,5	4
4,5	130,6	130,6	130,7	130,7	129,2	129,2	105,4	105,4	90,5	90,5	70,0	70,0	54,5	54,5	4,5
5	119,9	119,9	120,1	120,1	118,6	118,6	103,0	103,0	89,1	89,1	70,0	70,0	54,5	54,5	5
6	102,5	102,5	102,7	102,7	102,5	102,5	101,8	101,8	80,3	80,3	70,0	70,0	54,5	54,5	6
7	86,9	86,9	87,0	87,0	87,4	87,4	86,1	86,1	77,5	77,5	67,1	67,1	54,5	54,5	7
8	75,0	75,0	75,8	75,8	75,5	75,5	75,7	75,7	75,0	75,0	61,5	61,5	54,5	54,5	8
9	65,7	65,7	66,6	66,6	66,7	66,7	66,4	66,4	65,7	65,7	58,0	58,0	53,1	53,1	9
10	58,3	58,3	59,1	59,1	59,8	59,8	59,4	59,4	58,3	58,3	58,0	58,0	49,3	49,3	10
11	-	-	53,1	53,1	53,7	53,7	53,3	53,3	53,7	53,7	51,7	53,1	46,0	46,0	11
12	-	-	48,4	48,4	48,5	48,5	48,3	48,3	48,5	48,5	46,2	47,9	43,5	43,5	12
14	-	-	39,6	40,3	39,8	40,4	40,3	40,8	39,8	40,4	38,9	39,7	37,9	40,5	14
16	-	-	-	-	32,8	34,8	32,7	34,7	33,3	34,3	33,2	35,0	31,9	34,4	16
18	-	-	-	-	27,3	30,1	27,8	30,0	28,1	30,6	27,6	30,3	26,8	29,7	18
20	-	-	-	-	-	-	24,2	26,3	23,9	27,0	23,4	26,6	22,6	26,0	20
22	-	-	-	-	-	-	20,9	23,9	20,7	24,0	20,1	23,6	19,7	22,9	22
24	-	-	-	-	-	-	-	-	18,0	21,5	17,5	21,0	18,0	20,4	24
26	-	-	-	-	-	-	-	-	15,9	19,4	15,8	18,9	16,1	18,3	26
28	-	-	-	-	-	-	-	-	-	-	14,8	17,1	14,3	16,5	28
30	-	-	-	-	-	-	-	-	-	-	-	13,3	15,3	12,9	30
32	-	-	-	-	-	-	-	-	-	-	-	-	-	11,6	14,3
34	-	-	-	-	-	-	-	-	-	-	-	-	-	10,6	13,0

	360°	Max.	360°	Max.	360°	Max.	360°	Max.	360°	Max.	360°	Max.	360°	Max.	
	42,5m	42,5m	46,7m	46,7m	50,9m	50,9m	55,0m	55,0m	59,2m	59,2m	63,4m	63,4m	68,0m	68,0m	
m	t	t	t	t	t	t	t	t	t	t	t	t	t	t	m
4,5	43,5	43,5	-	-	-	-	-	-	-	-	-	-	-	-	4,5
5	43,5	43,5	25,3	25,3	-	-	-	-	-	-	-	-	-	-	5
6	43,5	43,5	34,5	34,5	-	-	-	-	-	-	-	-	-	-	6
7	43,5	43,5	34,5	34,5	28,5	28,5	-	-	-	-	-	-	-	-	7
8	43,5	43,5	34,5	34,5	28,5	28,5	23,0	23,0	-	-	-	-	-	-	8
9	43,5	43,5	34,5	34,5	28,5	28,5	23,0	23,0	18,8	18,8	-	-	-	-	9
10	43,0	43,0	34,5	34,5	28,5	28,5	23,0	23,0	18,8	18,8	-	-	-	-	10
11	40,8	40,8	34,5	34,5	28,5	28,5	23,0	23,0	18,8	18,8	15,0	15,0	-	-	11
12	38,8	38,8	33,8	33,8	28,5	28,5	23,0	23,0	18,8	18,8	15,0	15,0	13,8	13,8	12
14	35,8	36,3	30,9	30,9	27,0	27,0	23,0	23,0	18,8	18,8	15,0	15,0	13,8	13,8	14
16	30,2	32,6	29,2	29,3	25,6	25,6	22,8	22,8	18,8	18,8	15,0	15,0	13,8	13,8	16
18	25,8	29,1	25,0	27,1	23,7	23,7	21,2	21,2	18,8	18,8	15,0	15,0	13,8	13,8	18
20	21,9	25,4	22,6	25,0	21,2	22,0	20,0	20,0	17,6	17,6	15,0	15,0	13,8	13,8	20
22	20,1	22,3	19,4	22,2	18,5	20,5	18,7	18,7	16,7	16,7	15,0	15,0	13,8	13,8	22
24	17,5	19,8	16,8	20,0	16,2	19,2	16,5	17,6	15,7	15,7	14,2	14,2	13,2	13,2	24
26	15,3	18,0	15,4	18,3	15,0	17,7	14,9	16,5	14,8	14,8	13,4	13,4	12,4	12,4	26
28	13,5	17,0	13,9	16,1	13,3	15,4	13,3	15,5	13,2	14,0	12,7	12,7	11,5	11,5	28
30	12,5	15,1	12,6	14,5	12,4	13,9	12,1	14,3	11,8	13,2	11,7	12,1	10,7	10,7	30
32	11,8	13,6	11,2	12,8	11,4	13,3	10,8	13,2	10,9	12,5	10,3	11,4	10,0	10,0	32
34	10,8	12,2	10,1	12,1	10,3	11,9	10,2	11,8	9,7	11,9	9,2	10,9	9,1	9,4	34
36	9,8	11,3	9,6	11,5	9,3	11,0	9,1	10,6	8,7	11,0	8,2	10,4	8,1	8,8	36
38	8,9	10,5	8,9	10,8	8,7	10,0	8,3	10,0	7,8	9,9	7,3	9,8	7,2	8,3	38
40	-	-	8,1	9,8	7,9	9,4	7,5	9,3	7,0	9,1	6,5	8,8	6,4	7,9	40
42	-	-	7,4	9,0	7,2	9,0	6,7	8,4	6,3	8,5	5,8	8,0	5,7	7,4	42
44	-	-	6,8	7,9	6,5	8,3	6,1	7,8	5,7	7,7	5,1	7,2	5,1	7,0	44
46	-	-	-	-	6,0	7,6	5,5	7,4	5,1	7,0	4,5	6,5	4,5	6,4	46
48	-	-	-	-	5,4	7,0	5,0	6,9	4,5	6,4	4,0	5,8	4,0	5,8	48
50	-	-	-	-	-	-	4,5	6,3	4,1	5,8	3,5	5,2	3,5	5,2	50
52	-	-	-	-	-	-	4,1	5,8	3,6	5,3	3,1	4,7	3,1	4,7	52
54	-	-	-	-	-	-	-	-	3,2	4,8	2,7	4,2	2,7	4,2	54
56	-	-	-	-	-	-	-	-	2,9	4,4	2,3	3,8	2,3	3,8	56
58	-	-	-	-	-	-	-	-	-	2,0	3,4	2,0	3,3	3,3	58
60	-	-	-	-	-	-	-	-	-	1,7	3,0	1,6	3,0	3,0	60
62	-	-	-	-	-	-	-	-	-	-	-	-	1,4	2,6	62
64	-	-	-	-	-	-	-	-	-	-	-	-	1,1	2,3	64

* Max. values are valid only for specific superstructure positions · Die angegebenen Maximalwerte gelten nur für bestimmte Stellungen des Oberwagens · Les valeurs maximales sont indiquées pour des positions spécifiques de la tourelle · I valori massimi si applicano solo a posizioni specifiche della torretta · Los valores máximos sólo son válidos para posiciones específicas de la superestructura · Os valores máximos são válidos apenas para posições específicas da superestrutura · Максим. значения действительны только для конкретных положений надстройки

STERLING CRANE

MB



Operation

Einsatz · Utilisation · Funzionamento · Uso · Operação · Эксплуатация

41,3 t		8,30 m x 9,00 m				360° / Max.*								EN13000		
		360°	Max.	360°	Max.	360°	Max.	360°	Max.	360°	Max.	360°	Max.	360°	Max.	
		13,2m	13,2m	17,4m	17,4m	21,6m	21,6m	25,8m	25,8m	30,0m	30,0m	34,1m	34,1m	38,3m	38,3m	
m	t	t	t	t	t	t	t	t	t	t	t	t	t	t	t	m
3	172,4	172,4	140,0	140,0	140,0	140,0	114,4	114,4	90,5	90,5	70,0	70,0	-	-	3	
3,5	155,3	155,3	140,0	140,0	140,0	140,0	114,4	114,4	90,5	90,5	70,0	70,0	54,5	54,5	3,5	
4	140,9	140,9	140,0	140,0	140,0	139,5	139,5	111,8	111,8	90,5	90,5	70,0	70,0	54,5	54,5	4
4,5	128,6	128,6	128,7	128,7	127,2	127,2	105,4	105,4	90,5	90,5	70,0	70,0	54,5	54,5	4,5	
5	118,0	118,0	118,1	118,1	117,7	117,7	103,0	103,0	89,1	89,1	70,0	70,0	54,5	54,5	5	
6	99,9	99,9	100,0	100,0	99,8	99,8	99,1	99,1	80,3	80,3	70,0	70,0	54,5	54,5	6	
7	84,4	84,4	84,5	84,5	85,0	85,0	84,4	84,4	77,5	77,5	67,1	67,1	54,5	54,5	7	
8	72,8	72,8	73,7	73,7	73,8	73,8	73,5	73,5	72,8	72,8	61,5	61,5	54,5	54,5	8	
9	63,8	63,8	64,6	64,6	65,0	65,0	64,9	64,9	62,9	63,8	58,0	58,0	53,1	53,1	9	
10	56,6	56,6	57,4	57,4	58,0	58,0	57,7	57,7	57,2	57,5	53,8	53,8	49,3	49,3	10	
11	-	-	51,3	51,3	52,0	52,0	51,6	51,6	50,6	52,0	47,6	51,3	44,8	46,0	11	
12	-	-	46,8	46,8	46,9	46,9	47,3	47,3	45,2	46,9	42,6	46,3	42,3	43,5	12	
14	-	-	36,4	38,9	37,2	39,1	37,2	39,4	36,6	39,0	36,9	38,9	34,8	39,1	14	
16	-	-	-	-	30,1	33,5	30,4	33,5	31,0	33,3	30,5	33,8	29,3	33,2	16	
18	-	-	-	-	25,8	29,0	26,1	28,9	25,8	29,7	25,3	29,3	24,7	28,6	18	
20	-	-	-	-	-	-	22,1	25,6	21,9	26,0	21,4	25,6	21,0	25,0	20	
22	-	-	-	-	-	-	19,1	23,3	18,9	23,1	18,5	22,7	19,1	21,8	22	
24	-	-	-	-	-	-	-	-	16,4	20,3	16,8	19,8	16,6	19,1	24	
26	-	-	-	-	-	-	-	-	14,5	17,9	15,1	17,4	14,8	17,1	26	
28	-	-	-	-	-	-	-	-	-	-	13,4	15,5	13,1	16,1	28	
30	-	-	-	-	-	-	-	-	-	-	12,0	14,4	11,7	14,6	30	
32	-	-	-	-	-	-	-	-	-	-	-	-	11,1	13,0	32	
34	-	-	-	-	-	-	-	-	-	-	-	-	10,0	11,9	34	

		360°	Max.	360°	Max.	360°	Max.	360°	Max.	360°	Max.	360°	Max.	360°	Max.	
		42,5m	42,5m	46,7m	46,7m	50,9m	50,9m	55,0m	55,0m	59,2m	59,2m	63,4m	63,4m	68,0m	68,0m	
m	t	t	t	t	t	t	t	t	t	t	t	t	t	t	t	m
4,5	43,5	43,5	-	-	-	-	-	-	-	-	-	-	-	-	-	4,5
5	43,5	43,5	25,3	25,3	-	-	-	-	-	-	-	-	-	-	-	5
6	43,5	43,5	34,5	34,5	-	-	-	-	-	-	-	-	-	-	-	6
7	43,5	43,5	34,5	34,5	28,5	28,5	-	-	-	-	-	-	-	-	-	7
8	43,5	43,5	34,5	34,5	28,5	28,5	23,0	23,0	-	-	-	-	-	-	-	8
9	43,5	43,5	34,5	34,5	28,5	28,5	23,0	23,0	18,8	18,8	-	-	-	-	-	9
10	43,0	43,0	34,5	34,5	28,5	28,5	23,0	23,0	18,8	18,8	-	-	-	-	-	10
11	40,8	40,8	34,5	34,5	28,5	28,5	23,0	23,0	18,8	18,8	15,0	15,0	-	-	-	11
12	38,6	38,8	33,8	33,8	28,5	28,5	23,0	23,0	18,8	18,8	15,0	15,0	13,8	13,8	-	12
14	32,9	36,3	30,9	30,9	27,0	27,0	23,0	23,0	18,8	18,8	15,0	15,0	13,8	13,8	-	14
16	27,6	32,6	26,6	29,3	25,6	25,6	22,8	22,8	18,8	18,8	15,0	15,0	13,8	13,8	-	16
18	23,5	28,1	23,7	27,1	22,3	23,7	21,2	21,2	18,8	18,8	15,0	15,0	13,8	13,8	-	18
20	21,4	24,4	20,6	24,3	19,2	22,0	19,5	20,0	17,6	17,6	15,0	15,0	13,8	13,8	-	20
22	18,3	21,1	17,9	21,2	17,1	20,5	17,0	18,7	16,7	16,7	15,0	15,0	13,8	13,8	-	22
24	15,8	19,0	16,1	19,1	15,5	18,2	15,4	17,6	15,2	15,7	14,2	14,2	13,2	13,2	-	24
26	14,0	17,3	14,5	16,8	14,2	15,9	13,8	16,5	13,6	14,8	13,3	13,4	12,4	12,4	-	26
28	13,2	15,4	12,8	14,7	13,0	14,6	12,3	14,6	12,4	14,0	11,8	12,7	11,5	11,5	-	28
30	12,0	13,7	11,4	13,4	11,5	13,4	11,4	13,3	10,9	13,2	10,4	12,1	10,4	10,7	-	30
32	10,7	12,4	10,7	12,6	10,5	12,1	10,2	11,9	9,7	12,1	9,1	11,4	9,1	10,0	-	32
34	9,7	11,4	9,7	11,7	9,5	11,1	9,1	11,1	8,6	10,8	8,1	10,7	8,0	9,4	-	34
36	9,1	10,9	8,8	10,5	8,5	10,5	8,1	10,0	7,7	10,1	7,1	9,6	7,1	8,8	-	36
38	8,3	10,1	7,9	9,5	7,7	9,7	7,3	9,1	6,8	9,1	6,3	8,5	6,3	8,3	-	38
40	-	-	7,2	8,6	7,0	8,8	6,5	8,6	6,1	8,2	5,5	7,6	5,5	7,6	-	40
42	-	-	6,6	8,2	6,3	8,0	5,9	7,8	5,4	7,4	4,9	6,8	4,9	6,8	-	42
44	-	-	6,0	7,8	5,7	7,5	5,3	7,1	4,8	6,6	4,3	6,1	4,3	6,0	-	44
46	-	-	-	-	5,2	6,9	4,7	6,4	4,3	6,0	3,7	5,4	3,7	5,4	-	46
48	-	-	-	-	4,7	6,3	4,2	5,9	3,8	5,4	3,3	4,8	3,2	4,8	-	48
50	-	-	-	-	-	-	3,8	5,3	3,4	4,8	2,8	4,3	2,8	4,3	-	50
52	-	-	-	-	-	-	3,4	4,9	2,9	4,4	2,4	3,8	2,4	3,8	-	52
54	-	-	-	-	-	-	-	2,6	3,9	2,0	3,4	2,0	3,3	3,3	-	54
56	-	-	-	-	-	-	-	2,3	3,5	1,7	2,9	1,7	2,9	2,9	-	56
58	-	-	-	-	-	-	-	-	-	1,4	2,6	1,3	2,5	2,5	-	58
60	-	-	-	-	-	-	-	-	-	-	1,1	2,2	1,0	2,2	-	60
62	-	-	-	-	-	-	-	-	-	-	-	-	0,8	1,9	-	62
64	-	-	-	-	-	-	-	-	-	-	-	-	0,5	1,6	-	64

For explanations see page 27 · Bemerkungen siehe Seite 27 · Pour plus de détails, voir page 27 · Per spiegazioni vedere a pagina 27 · Véase página 27 para más información · Para explicações, ver página 27 · Объяснения см. на стр. 27

STERLING CRANE



Operation

MB

Einsatz · Utilisation · Funzionamento · Uso · Operação · Эксплуатация

35,0 t		8,30 m x 9,00 m								360° / Max.*				EN13000	
360°		Max.		360°		Max.		360°		Max.		360°		Max.	
13,2m		13,2m		17,4m		17,4m		21,6m		21,6m		25,8m		25,8m	
30,0m		30,0m		34,1m		34,1m		38,3m		38,3m					
m	t	t	t	t	t	t	t	t	t	t	t	t	t	t	m
3	170,0	170,0	140,0	140,0	140,0	140,0	114,4	114,4	90,5	90,5	70,0	70,0	-	-	3
3,5	153,0	153,0	140,0	140,0	140,0	140,0	114,4	114,4	90,5	90,5	70,0	70,0	54,5	54,5	3,5
4	138,6	138,6	138,8	138,8	137,3	137,3	111,8	111,8	90,5	90,5	70,0	70,0	54,5	54,5	4
4,5	126,3	126,3	126,5	126,5	125,0	125,0	105,4	105,4	90,5	90,5	70,0	70,0	54,5	54,5	4,5
5	115,8	115,8	116,0	116,0	115,7	116,0	103,0	103,0	89,1	89,1	70,0	70,0	54,5	54,5	5
6	96,8	96,8	96,9	96,9	96,7	96,7	96,0	96,0	80,3	80,3	70,0	70,0	54,5	54,5	6
7	81,7	81,7	82,7	82,7	82,3	82,3	82,5	82,5	77,5	77,5	67,1	67,1	54,5	54,5	7
8	70,5	70,5	71,4	71,4	71,5	71,5	71,2	71,2	66,9	70,5	61,5	61,5	54,5	54,5	8
9	61,7	61,7	62,6	62,6	63,2	63,2	61,9	62,8	59,7	61,7	55,9	58,0	52,4	53,1	9
10	54,5	54,5	55,3	55,3	56,0	56,0	54,2	55,6	52,1	56,0	48,9	55,4	45,9	49,3	10
11	-	-	49,4	50,0	49,6	50,1	48,5	50,5	46,0	50,1	43,8	49,4	42,8	46,0	11
12	-	-	42,7	45,0	43,5	45,2	43,3	45,6	41,0	45,2	40,7	44,5	38,4	43,5	12
14	-	-	33,0	37,4	33,8	37,9	33,8	37,9	34,8	37,5	33,5	38,2	31,5	37,6	14
16	-	-	-	-	28,1	32,2	28,4	32,2	28,2	32,9	27,6	32,5	26,7	31,9	16
18	-	-	-	-	23,3	26,7	23,6	27,8	23,4	27,6	22,9	27,0	22,4	26,4	18
20	-	-	-	-	-	20,0	23,7	19,7	23,5	19,5	23,0	20,0	22,5	20	
22	-	-	-	-	-	-	17,2	20,5	16,9	20,4	17,7	19,9	17,3	19,5	22
24	-	-	-	-	-	-	-	-	15,4	17,7	15,4	17,2	15,1	18,0	24
26	-	-	-	-	-	-	-	-	13,8	15,8	13,5	15,8	13,2	15,7	26
28	-	-	-	-	-	-	-	-	-	-	12,0	14,5	12,3	14,1	28
30	-	-	-	-	-	-	-	-	-	-	10,7	13,2	11,0	12,6	30
32	-	-	-	-	-	-	-	-	-	-	-	-	9,8	11,5	32
34	-	-	-	-	-	-	-	-	-	-	-	-	8,9	10,6	34

360°		Max.		360°		Max.		360°		Max.		360°		Max.	
42,5m		42,5m		46,7m		46,7m		50,9m		50,9m		55,0m		55,0m	
59,2m		59,2m		63,4m		63,4m		68,0m		68,0m					
m	t	t	t	t	t	t	t	t	t	t	t	t	t	t	m
4,5	43,5	43,5	-	-	-	-	-	-	-	-	-	-	-	-	4,5
5	43,5	43,5	25,3	25,3	-	-	-	-	-	-	-	-	-	-	5
6	43,5	43,5	34,5	34,5	-	-	-	-	-	-	-	-	-	-	6
7	43,5	43,5	34,5	34,5	28,5	28,5	-	-	-	-	-	-	-	-	7
8	43,5	43,5	34,5	34,5	28,5	28,5	23,0	23,0	-	-	-	-	-	-	8
9	43,5	43,5	34,5	34,5	28,5	28,5	23,0	23,0	18,8	18,8	-	-	-	-	9
10	43,0	43,0	34,5	34,5	28,5	28,5	23,0	23,0	18,8	18,8	-	-	-	-	10
11	39,0	40,8	34,5	34,5	28,5	28,5	23,0	23,0	18,8	18,8	15,0	15,0	-	-	11
12	36,1	38,8	33,8	33,8	28,5	28,5	23,0	23,0	18,8	18,8	15,0	15,0	13,8	13,8	12
14	29,6	36,3	28,5	30,9	27,0	27,0	23,0	23,0	18,8	18,8	15,0	15,0	13,8	13,8	14
16	25,1	31,1	24,9	29,3	23,3	25,6	22,8	22,8	18,8	18,8	15,0	15,0	13,8	13,8	16
18	22,7	25,8	21,3	25,6	19,8	23,7	20,0	21,2	18,8	18,8	15,0	15,0	13,8	13,8	18
20	19,2	21,6	19,4	22,3	18,2	21,5	17,7	20,0	17,0	17,6	15,0	15,0	13,8	13,8	20
22	16,4	19,7	16,7	19,2	16,3	18,3	15,8	18,7	15,4	16,7	15,0	15,0	13,8	13,8	22
24	14,9	17,1	14,8	16,6	14,8	16,2	14,3	16,4	14,1	15,7	13,2	14,2	12,9	13,2	24
26	13,6	15,2	13,0	15,4	13,1	14,7	12,9	14,8	12,5	14,8	11,7	13,4	11,4	12,4	26
28	12,0	13,4	12,1	13,9	11,8	13,3	11,4	13,3	10,9	13,0	10,3	12,7	10,1	11,5	28
30	10,9	12,5	10,7	12,3	10,5	12,4	10,1	11,9	9,6	11,8	9,0	11,6	9,0	10,7	30
32	9,9	11,7	9,5	11,2	9,3	11,4	8,9	10,8	8,4	10,7	7,9	10,3	7,9	10,0	32
34	8,9	10,7	8,5	10,1	8,3	10,2	7,9	10,2	7,4	9,7	6,9	9,1	6,9	9,1	34
36	8,0	9,7	7,7	9,6	7,4	9,3	7,0	9,1	6,6	8,6	6,0	8,1	6,0	8,0	36
38	7,2	8,8	6,9	8,9	6,7	8,6	6,2	8,2	5,8	7,7	5,3	7,1	5,2	7,1	38
40	-	-	6,2	8,0	6,0	7,8	5,6	7,3	5,1	6,9	4,6	6,3	4,5	6,3	40
42	-	-	5,6	7,3	5,4	7,0	4,9	6,6	4,5	6,1	4,0	5,5	3,9	5,5	42
44	-	-	5,1	6,7	4,8	6,4	4,4	5,9	3,9	5,4	3,4	4,9	3,4	4,8	44
46	-	-	-	-	4,3	5,8	3,9	5,3	3,4	4,8	2,9	4,3	2,9	4,3	46
48	-	-	-	-	3,9	5,2	3,4	4,8	3,0	4,3	2,5	3,8	2,4	3,8	48
50	-	-	-	-	-	3,0	4,3	2,6	3,9	2,0	3,4	2,0	3,3	3,0	50
52	-	-	-	-	-	-	2,7	3,9	2,2	3,5	1,7	3,0	1,6	2,9	52
54	-	-	-	-	-	-	-	-	1,9	3,1	1,3	2,6	1,3	2,6	54
56	-	-	-	-	-	-	-	-	1,6	2,8	1,0	2,3	-	2,2	56
58	-	-	-	-	-	-	-	-	-	-	0,7	2,0	-	1,9	58
60	-	-	-	-	-	-	-	-	-	-	0,5	1,5	-	1,6	60
62	-	-	-	-	-	-	-	-	-	-	-	-	-	1,4	62
64	-	-	-	-	-	-	-	-	-	-	-	-	-	1,1	64

* Max. values are valid only for specific superstructure positions · Die angegebenen Maximalwerte gelten nur für bestimmte Stellungen des Oberwagens · Les valeurs maximales sont indiquées pour des positions spécifiques de la tourelle · I valori massimi si applicano solo a posizioni specifiche della torretta · Los valores máximos sólo son válidos para posiciones específicas de la superestructura · Os valores máximos são válidos apenas para posições específicas da superestrutura · Максим. значения действительны только для конкретных положений надстройки

STERLING CRANE



Operation

MB

Einsatz · Utilisation · Funzionamento · Uso · Operação · Эксплуатация

29,3 t		8,30 m x 9,00 m				360° / Max.*								EN13000						
360°		Max.	360°		Max.	360°		Max.	360°		Max.	360°		Max.	360°					
13,2m		13,2m	17,4m		17,4m	21,6m		21,6m	25,8m		25,8m	30,0m		30,0m	34,1m		34,1m	38,3m		38,3m
m	t	t	t	t	t	t	t	t	t	t	t	t	t	t	t	t	t	t	t	m
3	167,7	167,7	140,0	140,0	140,0	140,0	114,4	114,4	90,5	90,5	70,0	70,0	-	-	-	-	-	-	-	3
3,5	150,7	150,7	140,0	140,0	140,0	140,0	114,4	114,4	90,5	90,5	70,0	70,0	54,5	54,5	54,5	54,5	54,5	54,5	54,5	3,5
4	136,4	136,4	136,6	136,6	135,1	136,2	111,8	111,8	90,5	90,5	70,0	70,0	54,5	54,5	54,5	54,5	54,5	54,5	54,5	4
4,5	124,2	124,8	124,4	126,7	122,8	125,8	105,4	105,4	90,5	90,5	70,0	70,0	54,5	54,5	54,5	54,5	54,5	54,5	54,5	4,5
5	113,7	114,4	113,9	114,6	113,7	114,4	103,0	103,0	89,1	89,1	70,0	70,0	54,5	54,5	54,5	54,5	54,5	54,5	54,5	5
6	93,9	93,9	94,1	94,1	94,5	94,5	93,2	93,2	80,3	80,3	70,0	70,0	54,5	54,5	54,5	54,5	54,5	54,5	54,5	6
7	79,3	79,3	80,2	80,2	80,4	80,4	79,2	80,1	73,1	77,5	67,1	67,1	54,5	54,5	54,5	54,5	54,5	54,5	54,5	7
8	68,3	68,3	69,2	69,2	69,4	69,4	65,8	69,1	61,0	68,3	58,0	61,5	54,5	54,5	54,5	54,5	54,5	54,5	54,5	8
9	59,6	59,6	60,5	60,5	60,3	61,2	57,8	60,8	54,6	60,8	51,0	58,0	47,7	53,1	49,3	49,3	49,3	49,3	49,3	9
10	51,0	52,6	53,2	53,2	53,9	52,1	54,1	50,3	54,2	47,5	54,1	45,7	53,4	43,5	49,3	49,3	49,3	49,3	49,3	10
11	-	-	45,0	48,2	45,9	48,3	44,3	48,7	42,2	48,3	41,5	47,7	38,9	46,0	46,0	46,0	46,0	46,0	46,0	11
12	-	-	38,8	43,4	39,6	43,7	39,4	44,0	39,1	43,6	37,1	42,9	34,8	43,5	43,5	43,5	43,5	43,5	43,5	12
14	-	-	30,1	34,3	31,4	35,1	31,9	35,0	31,6	36,0	30,4	35,5	28,8	34,6	34,6	34,6	34,6	34,6	34,6	14
16	-	-	-	-	25,4	28,5	25,7	29,4	25,5	29,2	25,0	28,7	24,1	27,9	27,9	27,9	27,9	27,9	27,9	16
18	-	-	-	-	21,1	24,3	21,3	24,5	21,1	24,3	20,9	23,8	21,4	23,4	23,4	23,4	23,4	23,4	23,4	18
20	-	-	-	-	-	18,0	20,8	17,7	20,6	18,6	18,6	20,1	18,2	20,5	20,5	20,5	20,5	20,5	20,5	20
22	-	-	-	-	-	-	15,4	18,0	16,2	17,7	16,0	17,9	15,6	18,0	18,0	18,0	18,0	18,0	18,0	22
24	-	-	-	-	-	-	-	-	14,1	15,4	13,8	16,2	13,9	15,8	15,8	15,8	15,8	15,8	15,8	24
26	-	-	-	-	-	-	-	-	12,3	14,5	12,1	14,2	12,4	13,9	13,9	13,9	13,9	13,9	13,9	26
28	-	-	-	-	-	-	-	-	-	-	11,2	12,7	11,0	12,3	12,3	12,3	12,3	12,3	12,3	28
30	-	-	-	-	-	-	-	-	-	-	-	10,0	11,3	11,6	11,6	11,6	11,6	11,6	11,6	30
32	-	-	-	-	-	-	-	-	-	-	-	-	8,8	10,5	10,5	10,5	10,5	10,5	10,5	32
34	-	-	-	-	-	-	-	-	-	-	-	-	-	7,9	9,5	9,5	9,5	9,5	9,5	34

360°		Max.	360°		Max.	360°		Max.	360°		Max.	360°		Max.	360°		Max.			
42,5m		42,5m	46,7m		46,7m	50,9m		50,9m	55,0m		55,0m	59,2m		59,2m	63,4m		63,4m	68,0m		68,0m
m	t	t	t	t	t	t	t	t	t	t	t	t	t	t	t	t	t	t	t	m
4,5	43,5	43,5	-	-	-	-	-	-	-	-	-	-	-	-	-	-	-	-	-	4,5
5	43,5	43,5	25,3	25,3	-	-	-	-	-	-	-	-	-	-	-	-	-	-	-	5
6	43,5	43,5	34,5	34,5	-	-	-	-	-	-	-	-	-	-	-	-	-	-	-	6
7	43,5	43,5	34,5	34,5	28,5	28,5	-	-	-	-	-	-	-	-	-	-	-	-	-	7
8	43,5	43,5	34,5	34,5	28,5	28,5	23,0	23,0	-	-	-	-	-	-	-	-	-	-	-	8
9	43,5	43,5	34,5	34,5	28,5	28,5	23,0	23,0	18,8	18,8	-	-	-	-	-	-	-	-	-	9
10	39,9	43,0	34,5	34,5	28,5	28,5	23,0	23,0	18,8	18,8	-	-	-	-	-	-	-	-	-	10
11	36,6	40,8	34,5	34,5	28,5	28,5	23,0	23,0	18,8	18,8	15,0	15,0	-	-	-	-	-	-	-	11
12	32,7	38,8	31,4	33,8	28,5	28,5	23,0	23,0	18,8	18,8	15,0	15,0	13,8	13,8	13,8	13,8	13,8	13,8	13,8	12
14	27,8	33,9	26,8	30,9	25,0	27,0	23,0	23,0	18,8	18,8	15,0	15,0	13,8	13,8	13,8	13,8	13,8	13,8	13,8	14
16	23,9	27,2	23,0	26,9	20,9	25,6	21,0	22,8	18,8	18,8	15,0	15,0	13,8	13,8	13,8	13,8	13,8	13,8	13,8	16
18	20,4	23,1	20,1	23,1	19,0	22,3	18,4	21,2	17,6	18,8	15,0	15,0	13,8	13,8	13,8	13,8	13,8	13,8	13,8	18
20	17,4	20,1	17,7	19,4	17,4	18,7	16,6	19,2	15,7	17,6	15,0	15,0	13,8	13,8	13,8	13,8	13,8	13,8	13,8	20
22	15,8	17,2	15,3	17,4	15,5	16,9	14,8	16,8	14,3	16,7	13,3	15,0	13,0	13,8	13,8	13,8	13,8	13,8	13,8	22
24	13,9	14,9	13,9	15,5	13,6	15,1	13,3	14,8	12,5	14,7	11,6	14,2	11,3	13,2	13,2	13,2	13,2	13,2	13,2	24
26	12,4	14,0	12,2	13,6	12,0	13,8	11,5	13,2	11,1	13,2	10,2	12,7	9,9	12,4	12,4	12,4	12,4	12,4	12,4	26
28	11,0	12,7	10,7	12,2	10,5	12,2	10,1	12,1	9,6	11,7	8,9	11,2	8,7	11,1	11,1	11,1	11,1	11,1	11,1	28
30	9,8	11,3	9,5	11,3	9,2	11,1	8,8	10,7	8,4	10,3	7,8	9,8	7,6	9,8	9,8	9,8	9,8	9,8	9,8	30
32	8,7	10,2	8,4	10,2	8,2	10,0	7,7	9,6	7,3	9,2	6,7	8,6	6,7	8,6	8,6	8,6	8,6	8,6	8,6	32
34	7,8	9,5	7,5	9,2	7,2	9,0	6,8	8,6	6,4	8,1	5,8	7,6	5,8	7,6	7,6	7,6	7,6	7,6	7,6	34
36	7,0	8,6	6,6	8,3	6,4	8,1	6,0	7,7	5,5	7,3	5,0	6,7	4,9	6,6	6,6	6,6	6,6	6,6	6,6	36
38	6,3	7,8	5,9	7,5	5,7	7,3	5,3	6,9	4,8	6,4	4,2	5,9	4,2	5,9	5,9	5,9	5,9	5,9	5,9	38
40	-	-	5,3	6,8	5,0	6,5	4,6	6,1	4,2	5,7	3,6	5,2	3,6	5,2	5,2	5,2	5,2	5,2	5,2	40
42	-	-	4,7	6,2	4,5	5,9	4,0	5,5	3,6	5,1	3,0	4,6	3,0	4,6	4,6	4,6	4,6	4,6	4,6	42
44	-	-	4,3	5,7	3,9	5,4	3,5	5,0	3,1	4,6	2,5	4,1	2,5	4,1	4,1	4,1	4,1	4,1	4,1	44
46	-	-	-	-	3,5	4,9	3,1	4,5	2,6	4,1	2,1	3,6	2,0	3,6	3,6	3,6	3,6	3,6	3,6	46
48	-	-	-	-	3,1	4,5	2,6	4,1	2,2	3,7	1,6	3,0	1,6	3,1	3,1	3,1	3,1	3,1	3,1	48
50	-	-	-	-	-	2,3	3,5	1,8	3,2	1,3	2,5	-	2,5	2,5	2,5	2,5	2,5	2,5	2,5	50
52	-	-	-	-	-	-	1,9	3,3	1,5	2,7	-	2,3	-	2,1	2,1	2,1	2,1	2,1	2,1	52
54	-	-	-	-	-	-	-	-	1,1	2,5	-	1,9	-	1,9	1,9	1,9	1,9	1,9	1,9	54
56	-	-	-	-	-	-	-	-	0,9	2,2	-	1,6	-	1,6	1,6	1,6	1,6	1,6	1,6	56
58	-	-	-	-	-	-	-	-	-	-	-	1,3	-	1,3	1,3	1,3	1,3	1,3	1,3	58
60	-	-	-	-	-	-	-	-	-	-	-	1,0	-	1,0	1,0	1,0	1,0	1,0	1,0	60
62	-	-	-	-	-	-	-	-	-	-	-	-	0,7	0,7	0,7	0,7	0,7	0,7	0,7	62
64	-	-	-	-	-	-	-	-	-	-	-	-	-	0,4	0,4	0,4	0,4	0,4	0,4	64

For explanations see page 29 · Bemerkungen siehe Seite 29 · Pour plus de détails, voir page 29 · Per spiegazioni vedere a pagina 29 · Véase página 29 para más información · Para explicações, ver página 29 · Объяснения см. на стр. 29

STERLING CRANE

MB



Operation

Einsatz · Utilisation · Funzionamento · Uso · Operação · Эксплуатация

23,5 t		8,30 m x 9,00 m				360° / Max.*				EN13000						
		360°		360°		360°		360°		360°		360°				
		13,2m		17,4m		21,6m		25,8m		30,0m		34,1m		38,3m		
		Max.		Max.		Max.		Max.		Max.		Max.		Max.		
		13,2m		17,4m		21,6m		25,8m		30,0m		34,1m		38,3m		
		t		t		t		t		t		t		t		
		m		m		m		m		m		m		m		
3	165,3	165,3	140,0	140,0	140,0	140,0	114,4	114,4	90,5	90,5	70,0	70,0	-	-	3	
3,5	148,3	148,3	140,0	140,0	140,0	140,0	114,4	114,4	90,5	90,5	70,0	70,0	54,5	54,5	3,5	
4	134,0	139,2	134,2	138,7	132,7	137,8	111,8	111,8	90,5	90,5	70,0	70,0	54,5	54,5	4	
4,5	121,9	123,8	122,1	124,0	120,5	122,4	105,4	105,4	90,5	90,5	70,0	70,0	54,5	54,5	4,5	
5	110,9	110,9	111,0	111,0	110,8	110,8	103,0	103,0	89,1	89,1	70,0	70,0	54,5	54,5	5	
6	91,0	91,0	91,9	91,9	91,6	91,6	86,0	86,0	90,2	78,4	80,3	70,0	70,0	54,5	54,5	6
7	76,8	76,8	77,7	77,7	77,1	77,9	71,5	77,5	65,8	76,8	60,7	67,1	54,5	54,5	7	
8	65,9	65,9	66,9	66,9	64,3	67,0	61,4	66,7	57,4	65,9	53,4	61,5	49,6	54,5	8	
9	55,7	57,3	57,4	58,5	54,3	58,9	52,3	58,5	49,1	58,9	47,7	58,0	43,5	53,1	9	
10	45,8	50,6	47,9	51,9	47,5	52,1	45,3	52,5	44,1	52,1	42,1	51,4	39,4	49,3	10	
11	-	-	40,5	46,4	41,3	46,5	40,1	46,9	39,4	46,5	37,2	45,8	35,2	45,0	11	
12	-	-	34,8	41,8	35,6	42,3	36,7	42,3	35,1	41,9	33,2	42,1	31,5	41,8	12	
14	-	-	27,1	32,6	28,3	33,3	28,6	33,7	28,4	34,3	27,1	33,7	26,0	32,9	14	
16	-	-	-	-	22,7	27,6	23,0	27,9	22,8	27,7	22,6	27,2	22,8	26,7	16	
18	-	-	-	-	18,7	22,9	19,0	23,2	19,0	22,9	19,6	22,4	19,3	22,0	18	
20	-	-	-	-	-	15,9	19,6	16,8	19,4	16,5	19,2	16,2	19,7	20		
22	-	-	-	-	-	-	14,3	16,9	14,3	16,6	14,1	17,4	14,5	17,1	22	
24	-	-	-	-	-	-	-	-	12,4	15,4	12,8	15,1	12,5	14,8	24	
26	-	-	-	-	-	-	-	-	10,8	13,4	11,1	13,1	11,0	13,1	26	
28	-	-	-	-	-	-	-	-	-	-	9,8	11,5	9,6	11,8	28	
30	-	-	-	-	-	-	-	-	-	-	8,6	10,7	8,5	10,4	30	
32	-	-	-	-	-	-	-	-	-	-	-	-	7,5	9,3	32	
34	-	-	-	-	-	-	-	-	-	-	-	-	6,7	8,4	34	

		360°		360°		360°		360°		360°		360°			
		42,5m		46,7m		50,9m		55,0m		59,2m		63,4m		68,0m	
		Max.		Max.		Max.		Max.		Max.		Max.		Max.	
		42,5m		46,7m		50,9m		55,0m		59,2m		63,4m		68,0m	
		t		t		t		t		t		t		t	
		m		m		m		m		m		m		m	
4,5	43,5	43,5	-	-	-	-	-	-	-	-	-	-	-	-	4,5
5	43,5	43,5	25,3	25,3	-	-	-	-	-	-	-	-	-	-	5
6	43,5	43,5	34,5	34,5	-	-	-	-	-	-	-	-	-	-	6
7	43,5	43,5	34,5	34,5	28,5	28,5	-	-	-	-	-	-	-	-	7
8	43,5	43,5	34,5	34,5	28,5	28,5	23,0	23,0	-	-	-	-	-	-	8
9	40,6	43,5	34,5	34,5	28,5	28,5	23,0	23,0	18,8	18,8	-	-	-	-	9
10	36,8	43,0	34,5	34,5	28,5	28,5	23,0	23,0	18,8	18,8	15,0	15,0	-	-	10
11	32,6	40,8	31,2	34,5	28,5	28,5	23,0	23,0	18,8	18,8	15,0	15,0	13,8	13,8	11
12	29,9	37,6	27,8	33,8	27,1	28,5	23,0	23,0	18,8	18,8	15,0	15,0	13,8	13,8	12
14	25,4	30,9	24,2	29,5	22,1	27,0	21,8	23,0	18,8	18,8	15,0	15,0	13,8	13,8	14
16	21,2	25,1	20,9	25,3	20,3	23,5	19,2	22,8	18,1	18,8	15,0	15,0	13,8	13,8	16
18	19,0	22,4	18,3	21,1	17,8	19,5	16,9	19,7	15,9	18,8	15,0	15,0	13,8	13,8	18
20	16,6	18,9	16,2	19,1	15,7	18,0	15,1	17,5	14,2	16,8	13,2	15,0	12,8	13,8	20
22	14,3	16,1	14,2	16,5	13,9	16,2	13,1	15,6	12,3	15,0	11,3	14,3	11,0	13,8	22
24	12,6	14,9	12,3	14,4	12,1	14,6	11,4	13,8	10,7	13,4	9,8	12,4	9,5	12,1	24
26	11,0	13,2	10,6	13,0	10,4	12,7	10,0	12,5	9,3	11,8	8,4	10,9	8,2	10,6	26
28	9,6	11,6	9,2	11,5	9,0	11,3	8,6	10,8	8,1	10,3	7,3	9,6	7,1	9,3	28
30	8,4	10,5	8,1	10,1	7,9	9,9	7,4	9,4	7,0	9,0	6,3	8,5	6,1	8,2	30
32	7,4	9,3	7,1	8,9	6,9	8,7	6,4	8,4	6,0	8,0	5,4	7,5	5,3	7,2	32
34	6,6	8,3	6,2	8,0	6,0	7,8	5,6	7,5	5,1	7,0	4,5	6,6	4,5	6,4	34
36	5,8	7,5	5,5	7,2	5,3	7,0	4,8	6,7	4,4	6,3	3,8	5,8	3,8	5,6	36
38	5,2	6,9	4,8	6,6	4,6	6,3	4,2	6,0	3,7	5,6	3,1	5,1	3,1	4,9	38
40	-	-	4,3	5,9	4,0	5,7	3,6	5,3	3,1	4,9	2,6	4,4	2,5	4,3	40
42	-	-	3,8	5,4	3,5	5,2	3,1	4,8	2,6	4,3	2,0	3,7	2,0	3,7	42
44	-	-	3,3	4,9	3,0	4,6	2,6	4,2	2,1	3,7	-	3,2	-	3,1	44
46	-	-	-	-	2,6	4,1	2,2	3,7	1,7	3,2	-	2,7	-	2,6	46
48	-	-	-	-	2,2	3,7	1,8	3,2	1,3	2,8	-	2,2	-	2,2	48
50	-	-	-	-	-	-	1,4	2,8	1,0	2,4	-	1,8	-	1,8	50
52	-	-	-	-	-	-	1,2	2,5	-	2,0	-	1,4	-	1,4	52
54	-	-	-	-	-	-	-	-	-	1,6	-	1,1	-	1,0	54
56	-	-	-	-	-	-	-	-	-	1,3	-	0,8	-	0,7	56
58	-	-	-	-	-	-	-	-	-	-	-	0,5	-	0,4	58

* Max. values are valid only for specific superstructure positions · Die angegebenen Maximalwerte gelten nur für bestimmte Stellungen des Oberwagens · Les valeurs maximales sont indiquées pour des positions spécifiques de la tourelle · I valori massimi si applicano solo a posizioni specifiche della torretta · Los valores máximos sólo son válidos para posiciones específicas de la superestructura · Os valores máximos são válidos apenas para posições específicas da superestrutura · Максим. значения действительны только для конкретных положений надстройки

STERLING CRANE



Operation

Einsatz · Utilisation · Funzionamento · Uso · Operação · Эксплуатация

18,3 t		8,30 m x 9,00 m				360° / Max.*								EN13000						
360°		Max.	360°		Max.	360°		Max.	360°		Max.	360°		Max.	360°					
13,2m		13,2m	17,4m		17,4m	21,6m		21,6m	25,8m		25,8m	30,0m		30,0m	34,1m		34,1m	38,3m		38,3m
m	t	t	t	t	t	t	t	t	t	t	t	t	t	t	t	t	t	t	t	m
3	163,5	163,5	140,0	140,0	140,0	140,0	114,4	114,4	90,5	90,5	70,0	70,0	-	-	-	-	-	-	-	3
3,5	146,6	153,1	140,0	140,0	140,0	140,0	114,4	114,4	90,5	90,5	70,0	70,0	54,5	54,5	54,5	54,5	54,5	54,5	54,5	3,5
4	132,3	136,2	132,5	136,4	130,9	134,8	111,8	111,8	90,5	90,5	70,0	70,0	54,5	54,5	54,5	54,5	54,5	54,5	54,5	4
4,5	120,1	121,0	120,3	121,2	118,7	119,6	105,4	105,4	90,5	90,5	70,0	70,0	54,5	54,5	54,5	54,5	54,5	54,5	54,5	4,5
5	108,1	108,1	108,2	108,2	108,0	108,0	98,7	103,0	88,4	89,1	70,0	70,0	54,5	54,5	54,5	54,5	54,5	54,5	54,5	5
6	88,6	88,6	89,6	89,6	85,0	89,2	77,8	87,9	70,7	80,3	64,6	70,0	54,5	54,5	54,5	54,5	54,5	54,5	54,5	6
7	74,7	74,7	72,1	75,7	67,2	75,8	64,5	75,5	59,9	74,8	55,2	67,1	50,8	54,5	54,5	54,5	54,5	54,5	54,5	7
8	60,9	63,9	59,5	64,8	56,8	65,0	53,5	65,0	49,9	63,9	48,7	61,5	43,5	54,5	54,5	54,5	54,5	54,5	54,5	8
9	48,2	55,5	49,9	57,0	47,9	57,1	45,4	57,6	44,6	57,1	41,9	56,3	38,9	51,6	51,6	51,6	51,6	51,6	51,6	9
10	39,4	49,0	41,5	50,3	41,2	50,4	40,8	50,9	38,8	50,5	36,5	47,1	34,4	43,6	43,6	43,6	43,6	43,6	43,6	10
11	-	-	34,9	44,9	36,8	45,5	35,8	45,5	34,1	43,6	32,5	43,0	30,3	39,8	39,8	39,8	39,8	39,8	39,8	11
12	-	-	30,4	40,4	31,7	41,0	31,8	40,4	30,4	40,0	28,9	37,5	28,5	34,7	34,7	34,7	34,7	34,7	34,7	12
14	-	-	23,2	30,4	24,4	31,4	24,7	32,8	24,5	31,4	24,6	29,5	23,6	27,7	27,7	27,7	27,7	27,7	27,7	14
16	-	-	-	-	19,4	25,0	19,7	25,3	20,6	25,0	20,4	24,2	19,5	23,8	23,8	23,8	23,8	23,8	23,8	16
18	-	-	-	-	15,9	19,9	16,8	20,2	17,0	20,0	16,7	20,7	17,2	20,4	20,4	20,4	20,4	20,4	20,4	18
20	-	-	-	-	-	-	14,0	16,7	14,1	17,5	14,5	17,3	14,4	16,9	16,9	16,9	16,9	16,9	16,9	20
22	-	-	-	-	-	-	11,8	14,8	12,0	15,1	12,3	14,9	12,1	14,9	14,9	14,9	14,9	14,9	14,9	22
24	-	-	-	-	-	-	-	-	10,3	13,2	10,5	13,0	10,4	13,3	13,3	13,3	13,3	13,3	13,3	24
26	-	-	-	-	-	-	-	-	8,8	11,7	9,1	12,0	8,9	11,8	11,8	11,8	11,8	11,8	11,8	26
28	-	-	-	-	-	-	-	-	-	-	7,9	10,6	7,7	10,5	10,5	10,5	10,5	10,5	10,5	28
30	-	-	-	-	-	-	-	-	-	-	6,9	9,5	6,7	9,4	9,4	9,4	9,4	9,4	9,4	30
32	-	-	-	-	-	-	-	-	-	-	-	-	5,9	8,4	8,4	8,4	8,4	8,4	8,4	32
34	-	-	-	-	-	-	-	-	-	-	-	-	5,1	7,6	7,6	7,6	7,6	7,6	7,6	34

360°		Max.	360°		Max.	360°		Max.	360°		Max.	360°		Max.	360°		Max.			
42,5m		42,5m	46,7m		46,7m	50,9m		50,9m	55,0m		55,0m	59,2m		59,2m	63,4m		63,4m	68,0m		68,0m
m	t	t	t	t	t	t	t	t	t	t	t	t	t	t	t	t	t	t	t	m
4,5	43,5	43,5	-	-	-	-	-	-	-	-	-	-	-	-	-	-	-	-	-	4,5
5	43,5	43,5	25,3	25,3	-	-	-	-	-	-	-	-	-	-	-	-	-	-	-	5
6	43,5	43,5	34,5	34,5	-	-	-	-	-	-	-	-	-	-	-	-	-	-	-	6
7	43,5	43,5	34,5	34,5	28,5	28,5	-	-	-	-	-	-	-	-	-	-	-	-	-	7
8	40,5	43,5	34,5	34,5	28,5	28,5	23,0	23,0	-	-	-	-	-	-	-	-	-	-	-	8
9	36,2	43,5	34,4	34,5	28,5	28,5	23,0	23,0	18,8	18,8	-	-	-	-	-	-	-	-	-	9
10	31,6	41,0	30,1	34,5	28,5	28,5	23,0	23,0	18,8	18,8	-	-	-	-	-	-	-	-	-	10
11	29,8	37,6	27,1	34,5	25,8	28,5	23,0	23,0	18,8	18,8	15,0	15,0	-	-	-	-	-	-	-	11
12	26,6	33,2	25,3	31,4	22,9	28,5	22,5	23,0	18,8	18,8	15,0	15,0	13,8	13,8	-	-	-	-	-	12
14	22,8	27,1	21,7	26,3	20,5	24,5	19,2	23,0	18,0	18,8	15,0	15,0	13,8	13,8	-	-	-	-	-	14
16	19,4	22,7	19,0	22,0	18,1	20,7	16,9	20,4	15,4	18,8	14,9	15,0	13,8	13,8	-	-	-	-	-	16
18	16,9	19,0	16,1	19,0	15,3	18,6	14,4	17,8	13,5	16,9	12,5	15,0	12,1	13,8	-	-	-	-	-	18
20	14,4	17,0	13,8	16,6	13,1	16,6	12,3	15,7	11,4	15,0	10,5	14,3	10,1	13,8	-	-	-	-	-	20
22	12,1	14,9	11,8	15,0	11,3	14,6	10,5	14,1	9,7	13,2	8,8	12,4	8,6	12,0	-	-	-	-	-	22
24	10,3	13,3	10,0	13,1	9,8	12,9	9,1	12,2	8,3	11,6	7,5	10,6	7,2	10,4	-	-	-	-	-	24
26	8,9	11,8	8,5	11,5	8,3	11,3	7,9	10,9	7,1	10,2	6,3	9,3	6,1	9,0	-	-	-	-	-	26
28	7,7	10,5	7,3	10,2	7,1	10,0	6,7	9,6	6,1	9,0	5,3	8,1	5,1	7,7	-	-	-	-	-	28
30	6,6	9,3	6,3	9,1	6,1	8,9	5,7	8,5	5,2	7,8	4,5	7,1	4,3	6,9	-	-	-	-	-	30
32	5,8	8,4	5,5	8,1	5,2	7,9	4,8	7,5	4,3	7,1	3,7	6,2	3,5	6,0	-	-	-	-	-	32
34	5,0	7,5	4,7	7,2	4,5	7,0	4,0	6,7	3,6	6,2	3,0	5,4	2,9	5,2	-	-	-	-	-	34
36	4,4	6,5	4,1	6,5	3,8	6,3	3,4	5,7	2,9	5,4	2,4	4,7	2,3	4,5	-	-	-	-	-	36
38	3,8	6,1	3,5	5,8	3,2	5,6	2,8	4,9	2,4	4,5	-	4,1	-	3,9	-	-	-	-	-	38
40	-	-	3,0	5,2	2,7	4,9	2,3	4,5	1,9	4,1	-	3,5	-	3,3	-	-	-	-	-	40
42	-	-	2,6	4,6	2,3	4,4	1,9	3,9	1,4	3,2	-	2,9	-	2,8	-	-	-	-	-	42
44	-	-	2,2	4,2	1,9	3,7	1,4	3,4	-	2,8	-	2,4	-	2,2	-	-	-	-	-	44
46	-	-	-	-	1,5	3,4	1,1	2,8	-	2,5	-	1,6	-	1,9	-	-	-	-	-	46
48	-	-	-	-	1,2	2,7	0,8	2,5	-	1,8	-	1,3	-	1,5	-	-	-	-	-	48
50	-	-	-	-	-	-	0,5	2,2	-	1,7	-	1,1	-	1,1	-	-	-	-	-	50
52	-	-	-	-	-	-	-	1,8	-	1,2	-	0,8	-	0,8	-	-	-	-	-	52
54	-	-	-	-	-	-	-	-	-	1,0	-	0,5	-	0,4	-	-	-	-	-	54
56	-	-	-	-	-	-	-	-	-	0,8	-	-	-	-	-	-	-	-	-	56

* Max. values are valid only for specific superstructure positions · Die angegebenen Maximalwerte gelten nur für bestimmte Stellungen des Oberwagens · Les valeurs maximales sont indiquées pour des positions spécifiques de la tourelle · I valori massimi si applicano solo a posizioni specifiche della torretta · Los valores máximos sólo son válidos para posiciones específicas de la superestructura · Os valores máximos são válidos apenas para posições específicas da superestrutura · Максим. значения действительны только для конкретных положений надстройки

STERLING CRANE



Operation

Einsatz · Utilisation · Funzionamento · Uso · Operação · Эксплуатация

17,8 t		8,30 m x 9,00 m				360° / Max.*								EN13000	
	360° 13,2m	Max. 13,2m	360° 17,4m	Max. 17,4m	360° 21,6m	Max. 21,6m	360° 25,8m	Max. 25,8m	360° 30,0m	Max. 30,0m	360° 34,1m	Max. 34,1m	360° 38,3m	Max. 38,3m	
m	t	t	t	t	t	t	t	t	t	t	t	t	t	t	m
3	162,9	163,2	140,0	140,0	140,0	140,0	114,4	114,4	90,5	90,5	70,0	70,0	-	-	3
3,5	145,9	154,5	140,0	140,0	140,0	140,0	114,4	114,4	90,5	90,5	70,0	70,0	54,5	54,5	3,5
4	131,7	135,6	131,9	135,7	130,3	134,2	111,8	111,8	90,5	90,5	70,0	70,0	54,5	54,5	4
4,5	119,6	120,3	119,8	120,5	118,6	118,9	105,4	105,4	90,5	90,5	70,0	70,0	54,5	54,5	4,5
5	107,4	107,4	107,6	107,6	107,4	107,4	98,1	103,0	87,9	89,1	70,0	70,0	54,5	54,5	5
6	88,1	88,1	89,1	89,1	84,5	88,9	77,4	87,4	70,3	80,3	64,2	70,0	54,5	54,5	6
7	74,3	74,3	71,7	75,2	66,8	75,4	64,2	75,1	59,5	74,3	54,8	67,1	50,5	54,5	7
8	60,4	63,5	59,2	64,4	56,5	65,0	53,2	64,7	49,6	63,5	48,5	61,5	43,5	54,5	8
9	47,8	55,2	49,6	56,6	47,7	56,8	45,1	57,2	44,3	56,8	41,6	55,9	38,7	51,2	9
10	39,1	48,6	41,2	50,0	41,0	50,1	40,5	50,5	38,5	50,1	36,3	46,8	34,2	43,5	10
11	-	-	34,7	44,6	36,5	45,2	35,6	45,2	33,9	43,3	32,3	42,8	30,2	39,6	11
12	-	-	30,2	40,2	31,4	40,7	31,6	40,2	30,2	39,8	28,8	37,3	28,4	34,5	12
14	-	-	23,0	30,1	24,2	31,4	24,5	32,5	24,3	31,2	24,6	29,3	23,4	27,5	14
16	-	-	-	-	19,2	24,8	19,5	25,1	20,5	24,8	20,3	24,0	19,4	23,8	16
18	-	-	-	-	15,7	19,8	16,7	20,1	16,8	19,8	16,6	20,7	17,0	20,2	18
20	-	-	-	-	-	-	13,9	16,4	14,0	17,4	14,4	17,1	14,2	16,7	20
22	-	-	-	-	-	-	11,7	14,8	11,9	14,9	12,2	14,7	12,0	14,9	22
24	-	-	-	-	-	-	-	-	10,1	13,0	10,4	12,8	10,3	13,1	24
26	-	-	-	-	-	-	-	-	8,7	11,5	9,0	11,8	8,8	11,6	26
28	-	-	-	-	-	-	-	-	-	-	7,8	10,5	7,6	10,4	28
30	-	-	-	-	-	-	-	-	-	-	6,8	9,4	6,6	9,3	30
32	-	-	-	-	-	-	-	-	-	-	-	-	5,8	8,3	32
34	-	-	-	-	-	-	-	-	-	-	-	-	5,1	7,5	34

	360° 42,5m	Max. 42,5m	360° 46,7m	Max. 46,7m	360° 50,9m	Max. 50,9m	360° 55,0m	Max. 55,0m	360° 59,2m	Max. 59,2m	360° 63,4m	Max. 63,4m	360° 68,0m	Max. 68,0m	
m	t	t	t	t	t	t	t	t	t	t	t	t	t	t	m
4,5	43,5	43,5	-	-	-	-	-	-	-	-	-	-	-	-	4,5
5	43,5	43,5	25,3	25,3	-	-	-	-	-	-	-	-	-	-	5
6	43,5	43,5	34,5	34,5	-	-	-	-	-	-	-	-	-	-	6
7	43,5	43,5	34,5	34,5	28,5	28,5	-	-	-	-	-	-	-	-	7
8	40,3	43,5	34,5	34,5	28,5	28,5	23,0	23,0	-	-	-	-	-	-	8
9	36,0	43,5	34,2	34,5	28,5	28,5	23,0	23,0	18,8	18,8	-	-	-	-	9
10	31,5	40,8	29,9	34,5	28,5	28,5	23,0	23,0	18,8	18,8	-	-	-	-	10
11	29,6	37,2	27,1	34,5	25,6	28,5	23,0	23,0	18,8	18,8	15,0	15,0	-	-	11
12	26,4	32,7	25,3	31,2	22,7	28,5	22,3	23,0	18,8	18,8	15,0	15,0	13,8	13,8	12
14	22,7	27,1	21,6	26,0	20,4	24,4	19,2	23,0	17,9	18,8	15,0	15,0	13,8	13,8	14
16	19,3	22,4	18,8	21,8	18,0	20,7	16,9	20,1	15,2	18,8	14,8	15,0	13,8	13,8	16
18	16,8	19,0	16,0	19,0	15,2	18,6	14,3	17,5	13,4	16,9	12,3	15,0	12,0	13,8	18
20	14,2	17,0	13,7	16,4	13,0	16,3	12,2	15,7	11,3	15,0	10,4	14,2	10,1	13,8	20
22	12,0	14,7	11,7	14,8	11,2	14,6	10,4	13,8	9,7	12,8	8,7	12,2	8,5	12,0	22
24	10,2	13,2	9,9	12,9	9,7	12,7	9,0	12,3	8,3	11,5	7,4	10,6	7,2	10,3	24
26	8,8	11,6	8,5	11,3	8,2	11,2	7,8	10,8	7,1	10,1	6,2	9,2	6,0	8,8	26
28	7,6	10,3	7,3	10,0	7,0	9,8	6,6	9,5	6,0	9,0	5,2	7,8	5,1	7,8	28
30	6,6	9,2	6,2	8,9	6,0	8,7	5,6	8,3	5,1	7,9	4,4	6,9	4,2	6,8	30
32	5,7	8,2	5,4	8,0	5,2	7,8	4,7	7,4	4,3	6,7	3,6	6,2	3,5	5,7	32
34	5,0	7,4	4,6	7,1	4,4	6,9	4,0	6,5	3,5	6,1	3,0	5,2	2,8	5,0	34
36	4,3	6,7	4,0	6,1	3,8	6,2	3,3	5,8	2,9	5,0	2,3	4,5	2,3	4,5	36
38	3,8	6,0	3,4	5,7	3,2	5,5	2,8	5,1	2,3	4,6	-	4,0	-	3,9	38
40	-	-	2,9	5,1	2,7	4,5	2,2	4,3	1,8	4,0	-	3,4	-	3,3	40
42	-	-	2,5	4,3	2,2	4,3	1,8	3,6	1,3	3,4	-	2,6	-	2,6	42
44	-	-	2,1	4,1	1,8	3,8	1,4	3,2	-	2,9	-	2,2	-	2,3	44
46	-	-	-	-	1,5	3,3	1,0	2,9	-	2,3	-	1,9	-	1,7	46
48	-	-	-	-	1,2	3,0	0,7	2,2	-	2,0	-	1,5	-	1,4	48
50	-	-	-	-	-	-	-	2,1	-	1,7	-	1,1	-	0,9	50
52	-	-	-	-	-	-	-	1,8	-	1,3	-	0,7	-	0,7	52
54	-	-	-	-	-	-	-	-	-	1,0	-	0,4	-	0,4	54
56	-	-	-	-	-	-	-	-	-	0,7	-	-	-	-	56

* Max. values are valid only for specific superstructure positions · Die angegebenen Maximalwerte gelten nur für bestimmte Stellungen des Oberwagens · Les valeurs maximales sont indiquées pour des positions spécifiques de la tourelle · I valori massimi si applicano solo a posizioni specifiche della torretta · Los valores máximos sólo son válidos para posiciones específicas de la superestructura · Os valores máximos são válidos apenas para posições específicas da superestrutura · Максим. значения действительны только для конкретных положений надстройки

STERLING CRANE



Operation

MB

Einsatz · Utilisation · Funzionamento · Uso · Operação · Эксплуатация

12,0 t		8,30 m x 9,00 m								360° / Max.*				EN13000		
360°		Max.	360°		Max.	360°		Max.	360°		Max.	360°		Max.	360°	
13,2m		13,2m	17,4m		17,4m	21,6m		21,6m	25,8m		25,8m	30,0m		30,0m	34,1m	
m	t	t	t	t	t	t	t	t	t	t	t	t	t	t	t	t
3	160,2	174,3	140,0	140,0	140,0	140,0	114,4	114,4	90,5	90,5	70,0	70,0	-	-	-	-
3,5	143,3	150,3	140,0	140,0	140,0	140,0	114,4	114,4	90,5	90,5	70,0	70,0	54,5	54,5	54,5	54,5
4	129,1	131,8	129,3	132,0	127,7	130,4	111,8	111,8	90,5	90,5	70,0	70,0	54,5	54,5	54,5	54,5
4,5	116,4	116,4	116,6	116,6	116,4	116,4	103,0	105,4	90,5	90,5	70,0	70,0	54,5	54,5	54,5	54,5
5	103,9	103,9	104,1	104,1	101,2	103,9	89,8	103,0	80,2	89,1	70,0	70,0	54,5	54,5	54,5	54,5
6	85,2	85,2	84,4	86,1	77,5	86,3	70,8	84,5	64,2	80,3	58,5	70,0	54,5	54,5	54,5	54,5
7	70,1	71,4	65,6	72,4	62,2	72,6	58,8	72,2	54,5	71,4	51,0	67,1	46,0	54,5	54,5	54,5
8	55,2	61,0	54,1	62,5	51,7	62,6	48,6	62,2	47,4	61,0	44,3	58,8	41,0	54,5	54,5	54,5
9	43,5	52,9	45,2	54,4	43,5	54,5	42,8	55,0	40,5	54,5	38,0	49,7	35,6	47,2	47,2	47,2
10	35,4	46,6	37,6	48,0	38,5	48,6	37,0	48,5	35,2	45,3	33,4	44,5	32,1	41,5	41,5	41,5
11	-	-	32,1	42,8	33,4	43,4	32,5	41,4	30,9	40,8	29,4	38,1	29,2	35,3	35,3	35,3
12	-	-	27,4	37,2	28,6	37,7	28,8	37,5	27,4	35,4	27,3	33,1	26,0	31,0	31,0	31,0
14	-	-	20,7	27,2	21,9	28,6	22,2	29,0	22,9	27,6	22,0	26,2	20,9	25,9	25,9	25,9
16	-	-	-	-	17,3	21,9	18,3	22,2	18,4	22,0	18,1	22,5	18,1	21,3	21,3	21,3
18	-	-	-	-	13,9	17,4	14,8	17,7	14,9	18,7	15,4	18,4	15,3	17,7	17,7	17,7
20	-	-	-	-	-	-	12,2	15,4	12,5	15,5	12,8	15,3	12,6	15,6	15,6	15,6
22	-	-	-	-	-	-	10,2	13,3	10,4	13,3	10,7	13,7	10,6	13,5	13,5	13,5
24	-	-	-	-	-	-	-	-	8,9	11,6	9,1	11,9	9,0	11,8	11,8	11,8
26	-	-	-	-	-	-	-	-	7,6	10,3	7,8	10,5	7,6	10,4	10,4	10,4
28	-	-	-	-	-	-	-	-	-	-	6,7	9,3	6,6	9,2	9,2	9,2
30	-	-	-	-	-	-	-	-	-	-	5,8	8,3	5,6	8,2	8,2	8,2
32	-	-	-	-	-	-	-	-	-	-	-	-	4,9	7,3	7,3	7,3
34	-	-	-	-	-	-	-	-	-	-	-	-	4,2	6,5	6,5	6,5

360°		Max.	360°		Max.	360°		Max.	360°		Max.	360°		Max.	360°	
42,5m		42,5m	46,7m		46,7m	50,9m		50,9m	55,0m		55,0m	59,2m		59,2m	63,4m	
m	t	t	t	t	t	t	t	t	t	t	t	t	t	t	t	t
4,5	43,5	43,5	-	-	-	-	-	-	-	-	-	-	-	-	-	4,5
5	43,5	43,5	25,3	25,3	-	-	-	-	-	-	-	-	-	-	-	5
6	43,5	43,5	34,5	34,5	-	-	-	-	-	-	-	-	-	-	-	6
7	43,3	43,5	34,5	34,5	28,5	28,5	-	-	-	-	-	-	-	-	-	7
8	37,6	43,5	34,5	34,5	28,5	28,5	23,0	23,0	-	-	-	-	-	-	-	8
9	32,6	43,5	30,9	34,5	28,5	28,5	23,0	23,0	18,8	18,8	-	-	-	-	-	9
10	30,3	38,1	27,1	34,5	26,0	28,5	23,0	23,0	18,8	18,8	-	-	-	-	-	10
11	26,8	34,2	25,3	32,8	22,7	28,5	22,2	23,0	18,8	18,8	15,0	15,0	-	-	-	11
12	25,0	29,9	23,4	29,1	21,6	28,0	20,0	23,0	18,8	18,8	15,0	15,0	13,8	13,8	-	12
14	20,7	24,4	20,2	24,2	18,9	22,3	17,3	21,8	16,2	18,8	15,0	15,0	13,8	13,8	-	14
16	17,6	20,8	16,7	20,2	15,9	19,3	15,0	19,0	14,0	17,7	12,8	15,0	12,4	13,8	-	16
18	14,9	18,0	14,1	17,6	13,4	17,3	12,5	16,7	11,6	15,2	10,6	14,7	10,3	13,8	-	18
20	12,6	15,5	12,0	15,4	11,4	15,2	10,6	14,3	9,7	13,5	8,8	12,4	8,5	12,0	-	20
22	10,6	13,5	10,2	13,3	9,7	13,1	9,0	12,4	8,2	11,5	7,3	10,6	7,1	10,1	-	22
24	8,9	11,8	8,6	11,5	8,4	11,3	7,6	10,9	6,9	9,9	6,1	9,0	5,9	8,8	-	24
26	7,6	10,4	7,3	10,1	7,1	9,9	6,5	9,5	5,8	8,8	5,0	7,9	4,8	7,4	-	26
28	6,5	9,1	6,2	8,9	6,0	8,7	5,5	8,3	4,9	7,5	4,1	6,8	3,9	6,5	-	28
30	5,6	8,1	5,2	7,8	5,0	7,6	4,6	7,3	4,1	6,7	3,3	5,8	3,2	5,4	-	30
32	4,8	7,2	4,5	6,9	4,2	6,7	3,8	6,4	3,3	5,9	-	5,0	-	4,8	-	32
34	4,1	6,5	3,8	6,2	3,5	6,0	3,1	5,6	2,7	4,9	-	4,3	-	4,1	-	34
36	3,5	5,8	3,2	5,5	2,9	5,3	2,5	4,9	-	4,4	-	3,6	-	3,5	-	36
38	3,0	5,2	2,7	4,9	2,4	4,7	2,0	4,1	-	3,8	-	3,0	-	2,7	-	38
40	-	-	2,2	4,1	2,0	4,1	1,5	3,4	-	3,2	-	2,5	-	2,2	-	40
42	-	-	1,8	3,8	1,5	3,6	-	2,9	-	2,6	-	2,0	-	1,9	-	42
44	-	-	1,5	3,4	1,2	2,9	-	2,6	-	2,0	-	1,6	-	1,5	-	44
46	-	-	-	0,9	0,9	2,6	-	2,2	-	1,7	-	1,2	-	1,1	-	46
48	-	-	-	-	0,6	2,3	-	1,8	-	1,3	-	0,8	-	0,7	-	48
50	-	-	-	-	-	-	-	1,5	-	1,0	-	0,4	-	0,4	-	50
52	-	-	-	-	-	-	-	1,2	-	0,7	-	-	-	-	-	52
54	-	-	-	-	-	-	-	-	-	0,4	-	-	-	-	-	54

* Max. values are valid only for specific superstructure positions · Die angegebenen Maximalwerte gelten nur für bestimmte Stellungen des Oberwagens · Les valeurs maximales sont indiquées pour des positions spécifiques de la tourelle · I valori massimi si applicano solo a posizioni specifiche della torretta · Los valores máximos sólo son válidos para posiciones específicas de la superestructura · Os valores máximos são válidos apenas para posições específicas da superestrutura · Максим. значения действительны только для конкретных положений надстройки

STERLING CRANE



Operation

Einsatz · Utilisation · Funzionamento · Uso · Operação · Эксплуатация

0 t		8,30 m x 9,00 m														360° / Max.*		EN13000	
		360° 13,2m	Max. 13,2m	360° 17,4m	Max. 17,4m	360° 21,6m	Max. 21,6m	360° 25,8m	Max. 25,8m	360° 30,0m	Max. 30,0m	360° 34,1m	Max. 34,1m	360° 38,3m	Max. 38,3m				
m	t	t	t	t	t	t	t	t	t	t	t	t	t	t	t	t	m		
3	154,6	154,6	140,0	140,0	140,0	140,0	114,4	114,4	90,5	90,5	70,0	70,0	-	-	-	3			
3,5	137,8	137,8	138,0	138,0	136,5	138,8	114,4	114,4	90,5	90,5	70,0	70,0	54,5	54,5	54,5	3,5			
4	123,3	123,3	123,6	123,6	113,4	121,9	96,4	111,8	83,2	90,5	70,0	70,0	54,5	54,5	54,5	4			
4,5	108,7	108,7	104,8	108,9	94,0	108,7	82,7	105,4	72,5	90,5	64,1	70,0	54,5	54,5	54,5	4,5			
5	96,9	96,9	87,2	97,1	78,2	96,9	69,8	96,2	61,8	89,1	58,0	70,0	52,4	54,5	54,5	5			
6	68,0	78,8	64,1	79,8	59,7	80,0	55,0	79,7	52,7	77,5	48,3	67,1	43,5	54,5	54,5	6			
7	51,4	65,6	49,4	66,6	47,3	66,8	45,5	65,0	42,4	60,8	39,6	55,4	35,9	48,9	48,9	7			
8	40,2	55,9	40,5	57,4	39,4	54,6	37,4	49,9	34,8	48,7	34,0	48,0	31,4	43,0	43,0	8			
9	31,2	44,7	32,9	45,0	32,4	42,6	31,0	41,7	30,5	39,1	28,7	38,4	26,9	36,7	36,7	9			
10	24,4	35,0	27,4	36,0	27,2	36,0	26,7	34,5	26,1	33,5	24,8	32,0	24,2	32,1	32,1	10			
11	-	-	22,3	30,4	23,2	30,0	23,5	29,7	22,6	29,3	22,2	28,7	21,1	27,8	27,8	11			
12	-	-	18,5	24,5	20,1	25,6	20,5	25,9	20,0	26,0	19,5	25,7	18,6	24,3	24,3	12			
14	-	-	13,2	19,0	14,7	20,0	15,7	20,9	15,7	21,2	15,5	20,9	14,8	20,6	20,6	14			
16	-	-	-	-	11,1	16,3	12,1	17,1	12,4	17,2	12,5	17,6	12,0	17,2	17,2	16			
18	-	-	-	-	8,5	13,4	9,5	14,2	9,8	14,4	10,1	14,7	9,9	14,6	14,6	18			
20	-	-	-	-	-	-	7,6	12,0	7,8	12,2	8,1	12,4	8,0	12,3	12,3	20			
22	-	-	-	-	-	-	6,1	10,2	6,3	10,4	6,6	10,6	6,5	10,5	10,5	22			
24	-	-	-	-	-	-	-	-	5,1	8,8	5,4	9,0	5,2	8,9	8,9	24			
26	-	-	-	-	-	-	-	-	4,2	7,5	4,4	7,7	4,3	7,6	7,6	26			
28	-	-	-	-	-	-	-	-	-	-	3,6	6,8	3,5	6,4	6,4	28			
30	-	-	-	-	-	-	-	-	-	-	2,9	5,7	2,8	5,5	5,5	30			
32	-	-	-	-	-	-	-	-	-	-	-	-	2,2	4,8	4,8	32			
34	-	-	-	-	-	-	-	-	-	-	-	-	1,7	4,1	4,1	34			

		360° 42,5m	Max. 42,5m	360° 46,7m	Max. 46,7m	360° 50,9m	Max. 50,9m	360° 55,0m	Max. 55,0m	360° 59,2m	Max. 59,2m	360° 63,4m	Max. 63,4m	360° 68,0m	Max. 68,0m		
m	t	t	t	t	t	t	t	t	t	t	t	t	t	t	t	t	m
4,5	43,5	43,5	-	-	-	-	-	-	-	-	-	-	-	-	-	-	4,5
5	43,5	43,5	25,3	25,3	-	-	-	-	-	-	-	-	-	-	-	-	5
6	38,0	43,5	34,5	34,5	-	-	-	-	-	-	-	-	-	-	-	-	6
7	31,9	43,5	29,6	34,5	28,2	28,5	-	-	-	-	-	-	-	-	-	-	7
8	28,5	37,6	25,9	34,5	23,3	28,5	22,5	23,0	-	-	-	-	-	-	-	-	8
9	25,7	32,4	23,5	30,0	21,4	28,5	19,5	23,0	18,8	18,8	-	-	-	-	-	-	9
10	23,1	30,1	21,4	27,1	19,1	24,6	17,7	23,0	16,5	18,8	-	-	-	-	-	-	10
11	20,2	26,3	19,0	24,8	17,9	22,6	16,7	21,0	15,0	18,8	14,0	15,0	-	-	-	-	11
12	17,9	23,9	16,8	22,7	15,8	20,6	14,7	19,2	13,5	18,1	12,2	15,0	11,7	13,8	13,8	12	
14	14,2	19,8	13,3	18,8	12,5	18,6	11,6	16,9	10,6	15,0	9,5	14,3	9,1	13,6	13,6	14	
16	11,5	16,5	10,8	15,6	10,1	14,8	9,2	14,3	8,3	12,9	7,4	11,7	7,0	11,3	11,3	16	
18	9,5	14,0	8,8	13,2	8,2	12,5	7,4	11,5	6,6	10,7	5,7	9,5	5,4	9,1	9,1	18	
20	7,9	12,2	7,3	11,3	6,7	10,6	6,0	9,9	5,2	8,9	4,4	7,9	4,1	7,7	7,7	20	
22	6,4	10,5	6,0	9,6	5,5	9,0	4,8	8,3	4,1	7,4	3,3	6,5	-	6,4	6,4	22	
24	5,2	9,0	4,9	8,5	4,5	7,8	3,8	7,0	3,1	6,4	-	5,4	-	5,0	5,0	24	
26	4,2	7,5	3,9	7,2	3,6	6,7	3,0	6,0	-	5,4	-	4,4	-	4,2	4,2	26	
28	3,4	6,6	3,1	6,3	2,9	5,9	2,3	5,1	-	4,4	-	3,6	-	3,4	3,4	28	
30	2,7	5,5	2,4	5,3	2,2	4,9	-	4,5	-	3,6	-	2,8	-	2,5	2,5	30	
32	2,1	4,6	1,8	4,3	1,6	4,3	-	3,6	-	3,1	-	2,2	-	2,2	2,2	32	
34	1,6	4,0	1,3	3,8	-	3,4	-	3,0	-	2,3	-	1,8	-	1,5	1,5	34	
36	1,2	3,4	-	3,2	-	3,0	-	2,4	-	1,8	-	1,3	-	1,2	1,2	36	
38	0,8	3,1	-	2,5	-	2,5	-	2,0	-	1,5	-	0,8	-	0,7	0,7	38	
40	-	-	-	2,1	-	1,8	-	1,4	-	1,1	-	0,4	-	0,3	0,3	40	
42	-	-	-	1,7	-	1,6	-	1,0	-	0,7	-	-	-	-	-	42	
44	-	-	-	1,5	-	1,2	-	0,8	-	0,3	-	-	-	-	-	44	
46	-	-	-	-	-	0,9	-	0,4	-	-	-	-	-	-	-	46	
48	-	-	-	-	-	0,6	-	-	-	-	-	-	-	-	-	48	

* Max. values are valid only for specific superstructure positions · Die angegebenen Maximalwerte gelten nur für bestimmte Stellungen des Oberwagens · Les valeurs maximales sont indiquées pour des positions spécifiques de la tourelle · I valori massimi si applicano solo a posizioni specifiche della torretta · Los valores máximos sólo son válidos para posiciones específicas de la superestructura · Os valores máximos são válidos apenas para posições específicas da superestrutura · Максим. значения действительны только для конкретных положений надстройки

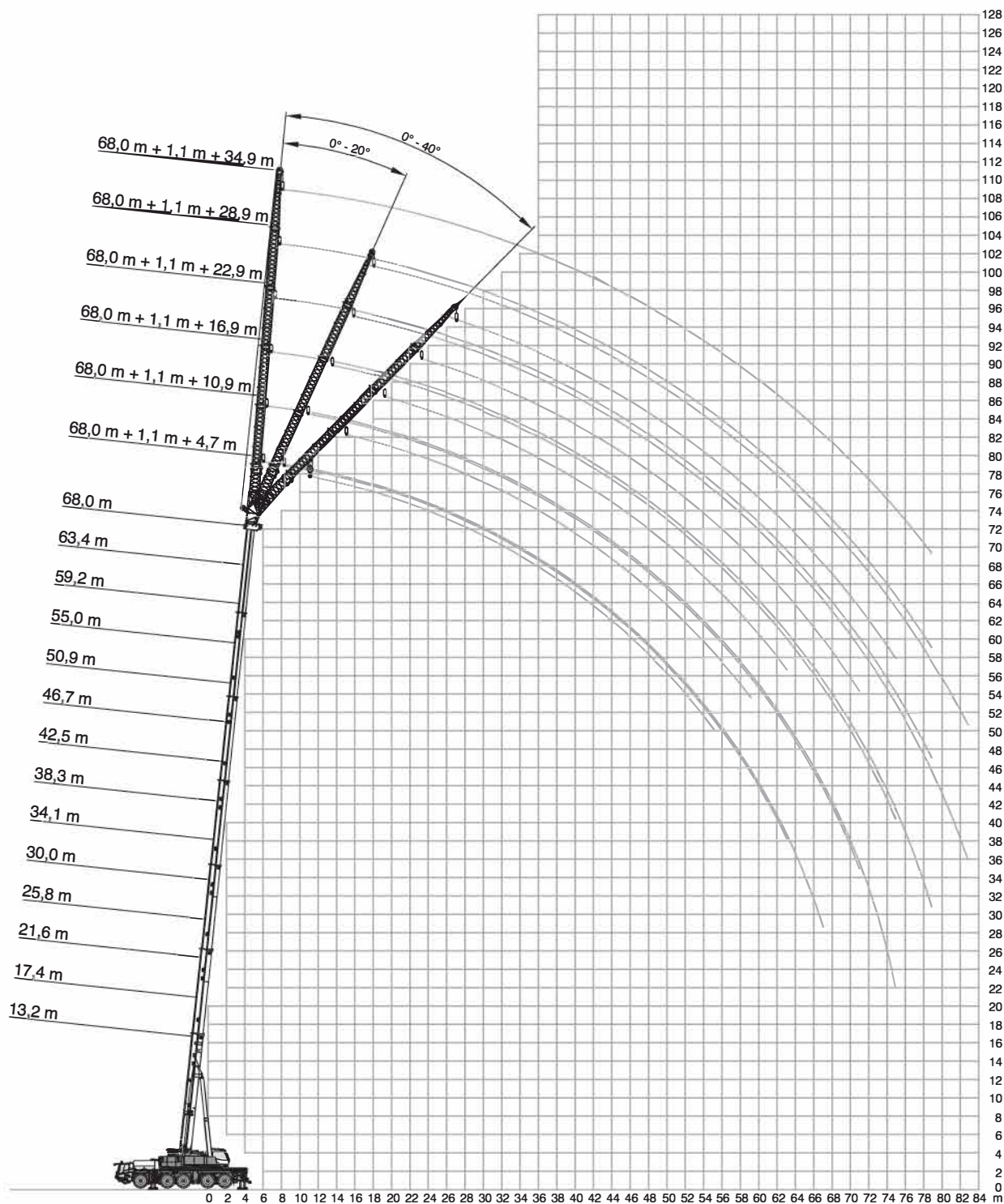
STERLING CRANE



Operation

FJ

Einsatz · Utilisation · Funzionamento · Uso · Operação · Эксплуатация



STERLING CRANE



Operation

Einsatz · Utilisation · Funzionamento · Uso · Operação · Эксплуатация

71,0 t		8,30 m x 9,00 m						1,1 m + 4,7 m						360°			EN13000		
		13,2 m			30,0 m			42,5 m			55,0 m			68,0 m					
		0° 20° 40°			0° 20° 40°			0° 20° 40°			0° 20° 40°			0° 20° 40°					
m	t	t	t	t	t	t	t	t	t	t	t	t	t	t	t	t	t	m	
3	46,0	-	-	-	-	-	-	-	-	-	-	-	-	-	-	-	-	3	
3,5	43,6	30,9	-	-	-	-	-	-	-	-	-	-	-	-	-	-	-	3,5	
4	41,5	29,9	-	-	-	-	-	-	-	-	-	-	-	-	-	-	-	4	
4,5	39,6	28,9	23,4	33,9	-	-	-	-	-	-	-	-	-	-	-	-	-	4,5	
5	37,8	28,1	22,9	42,9	-	-	-	-	-	-	-	-	-	-	-	-	-	5	
6	34,8	26,5	22,0	42,9	-	-	-	-	-	-	-	-	-	-	-	-	-	6	
7	32,2	25,1	21,2	42,9	29,2	-	21,6	-	-	-	-	-	-	-	-	-	-	7	
8	30,0	24,0	20,6	41,0	28,3	22,6	24,0	-	-	-	-	-	-	-	-	-	-	8	
9	28,2	22,9	20,0	39,0	27,4	22,1	24,0	24,0	-	-	-	-	-	-	-	-	-	9	
10	26,6	22,1	19,5	37,3	26,6	21,7	24,0	24,0	19,7	13,2	-	-	-	-	-	-	-	10	
11	25,2	21,3	19,2	35,6	25,8	21,3	24,0	24,0	21,8	15,5	-	-	-	-	-	-	-	11	
12	23,9	20,6	19,0	34,2	25,2	21,0	24,0	24,0	21,5	15,5	15,5	-	-	-	-	-	-	12	
14	20,7	18,8	-	31,6	23,9	20,3	24,0	24,0	20,9	15,5	15,5	15,5	10,0	-	-	-	-	14	
16	18,2	-	-	29,4	22,9	19,8	24,0	24,0	20,5	15,5	15,5	15,5	10,0	10,0	-	-	-	16	
18	-	-	-	27,6	22,0	19,4	23,7	23,0	20,1	15,5	15,5	15,5	10,0	10,0	10,0	-	-	18	
20	-	-	-	26,0	21,2	19,0	22,1	21,8	19,7	15,5	15,5	15,5	10,0	10,0	10,0	-	-	20	
22	-	-	-	24,1	20,5	18,8	21,3	20,8	19,4	14,9	14,7	14,7	10,0	10,0	10,0	-	-	22	
24	-	-	-	22,9	20,0	18,5	20,0	19,6	19,1	14,0	13,9	14,3	10,0	10,0	10,0	-	-	24	
26	-	-	-	21,4	19,2	18,3	18,8	18,4	18,3	13,3	13,6	13,6	10,0	9,8	9,6	-	-	26	
28	-	-	-	19,0	18,5	-	17,2	17,4	17,3	12,9	12,8	12,8	9,6	9,4	9,3	-	-	28	
30	-	-	-	17,1	17,2	-	15,2	15,6	15,8	12,2	12,1	12,1	9,2	9,1	9,0	-	-	30	
32	-	-	-	14,9	-	-	13,8	13,8	14,0	11,6	11,5	11,5	8,8	8,7	8,9	-	-	32	
34	-	-	-	-	-	-	13,1	12,9	12,9	11,0	10,9	10,9	8,5	8,4	8,5	-	-	34	
36	-	-	-	-	-	-	12,0	12,3	12,3	10,4	10,4	10,4	7,9	7,9	7,9	-	-	36	
38	-	-	-	-	-	-	10,9	11,1	-	9,9	9,9	9,9	7,4	7,4	7,5	-	-	38	
40	-	-	-	-	-	-	9,9	10,0	-	9,4	9,4	9,4	7,0	7,0	7,0	-	-	40	
42	-	-	-	-	-	-	9,0	9,1	-	8,5	8,7	8,8	6,5	6,6	6,6	-	-	42	
44	-	-	-	-	-	-	8,4	8,3	-	7,7	7,9	7,9	6,2	6,2	6,2	-	-	44	
46	-	-	-	-	-	-	-	-	-	7,3	7,3	-	5,8	5,8	5,9	-	-	46	
48	-	-	-	-	-	-	-	-	-	6,9	6,9	-	5,5	5,5	5,5	-	-	48	
50	-	-	-	-	-	-	-	-	-	6,5	6,6	-	5,2	5,2	5,2	-	-	50	
52	-	-	-	-	-	-	-	-	-	5,9	6,0	-	4,9	4,9	5,0	-	-	52	
56	-	-	-	-	-	-	-	-	-	5,2	-	-	4,3	4,4	4,5	-	-	56	
60	-	-	-	-	-	-	-	-	-	-	-	-	3,8	3,9	-	-	-	60	
64	-	-	-	-	-	-	-	-	-	-	-	-	3,1	3,2	-	-	-	64	
68	-	-	-	-	-	-	-	-	-	-	-	-	2,5	-	-	-	-	68	

STERLING CRANE



Operation

Einsatz · Utilisation · Funzionamento · Uso · Operação · Эксплуатация

47,0 t		8,30 m x 9,00 m						1,1 m + 4,7 m						360°			EN13000	
		13,2 m			30,0 m			42,5 m			55,0 m			68,0 m				
		0° 20° 40°			0° 20° 40°			0° 20° 40°			0° 20° 40°			0° 20° 40°				
m	t	t	t	t	t	t	t	t	t	t	t	t	t	t	t	t	t	m
3	46,0	-	-	-	-	-	-	-	-	-	-	-	-	-	-	-	-	3
3,5	43,6	30,9	-	-	-	-	-	-	-	-	-	-	-	-	-	-	-	3,5
4	41,5	29,9	-	-	-	-	-	-	-	-	-	-	-	-	-	-	-	4
4,5	39,6	28,9	23,4	33,9	-	-	-	-	-	-	-	-	-	-	-	-	-	4,5
5	37,8	28,1	22,9	42,9	-	-	-	-	-	-	-	-	-	-	-	-	-	5
6	34,8	26,5	22,0	42,9	-	-	-	-	-	-	-	-	-	-	-	-	-	6
7	32,2	25,1	21,2	42,9	29,2	-	21,6	-	-	-	-	-	-	-	-	-	-	7
8	30,0	24,0	20,6	41,0	28,3	22,6	24,0	-	-	-	-	-	-	-	-	-	-	8
9	28,2	22,9	20,0	39,0	27,4	22,1	24,0	24,0	-	-	-	-	-	-	-	-	-	9
10	26,6	22,1	19,5	37,3	26,6	21,7	24,0	24,0	19,7	13,2	-	-	-	-	-	-	-	10
11	25,2	21,3	19,2	35,6	25,8	21,3	24,0	24,0	21,8	15,5	-	-	-	-	-	-	-	11
12	23,9	20,6	19,0	34,2	25,2	21,0	24,0	24,0	21,5	15,5	15,5	-	-	-	-	-	-	12
14	20,7	18,8	-	31,6	23,9	20,3	24,0	24,0	20,9	15,5	15,5	15,5	10,0	-	-	-	-	14
16	18,2	-	-	29,4	22,9	19,8	24,0	24,0	20,5	15,5	15,5	15,5	10,0	10,0	-	-	-	16
18	-	-	-	27,2	22,0	19,4	23,7	23,0	20,1	15,5	15,5	15,5	10,0	10,0	10,0	-	-	18
20	-	-	-	23,3	21,2	19,0	21,0	21,6	19,7	15,5	15,5	15,5	10,0	10,0	10,0	-	-	20
22	-	-	-	20,0	20,5	18,8	18,6	18,7	19,1	14,9	14,7	14,7	10,0	10,0	10,0	-	-	22
24	-	-	-	17,4	17,7	17,9	16,8	16,4	16,3	14,0	13,9	14,3	10,0	10,0	10,0	-	-	24
26	-	-	-	15,2	15,5	15,6	14,6	15,1	14,8	13,3	13,6	13,6	10,0	9,8	9,6	-	-	26
28	-	-	-	14,2	13,6	-	13,2	13,2	13,4	12,3	12,7	12,8	9,6	9,4	9,3	-	-	28
30	-	-	-	13,0	13,0	-	11,7	12,0	12,2	10,8	11,1	11,4	9,2	9,1	9,0	-	-	30
32	-	-	-	11,7	-	-	10,8	10,7	10,8	10,3	10,5	10,5	8,8	8,7	8,9	-	-	32
34	-	-	-	-	-	-	9,8	10,0	10,0	9,1	9,4	9,6	8,5	8,4	8,5	-	-	34
36	-	-	-	-	-	-	9,0	9,0	9,0	8,6	8,6	8,7	7,9	7,9	7,9	-	-	36
38	-	-	-	-	-	-	8,5	8,5	-	8,0	8,2	8,2	7,1	7,4	7,5	-	-	38
40	-	-	-	-	-	-	7,7	7,8	-	7,2	7,4	7,5	6,3	6,5	6,7	-	-	40
42	-	-	-	-	-	-	6,9	7,0	-	6,5	6,6	6,7	5,6	5,8	5,9	-	-	42
44	-	-	-	-	-	-	6,6	6,6	-	5,8	6,0	6,0	4,9	5,1	5,3	-	-	44
46	-	-	-	-	-	-	-	-	-	5,3	5,4	-	4,4	4,5	4,6	-	-	46
48	-	-	-	-	-	-	-	-	-	4,7	4,8	-	3,8	4,0	4,1	-	-	48
50	-	-	-	-	-	-	-	-	-	4,2	4,3	-	3,3	3,5	3,6	-	-	50
52	-	-	-	-	-	-	-	-	-	3,8	3,9	-	2,9	3,0	3,1	-	-	52
56	-	-	-	-	-	-	-	-	-	3,0	-	-	2,1	2,2	2,2	-	-	56
60	-	-	-	-	-	-	-	-	-	-	-	-	1,4	1,5	-	-	-	60

STERLING CRANE



Operation

Einsatz · Utilisation · Funzionamento · Uso · Operação · Эксплуатация

71,0 t		8,30 m x 9,00 m						1,1 m + 10,9 m						360°			EN13000	
		13,2 m			30,0 m			42,5 m			55,0 m			68,0 m				
		0°	20°	40°	0°	20°	40°	0°	20°	40°	0°	20°	40°	0°	20°	40°		
m	t	t	t	t	t	t	t	t	t	t	t	t	t	t	t	t	m	
3	19,7	-	-	-	-	-	-	-	-	-	-	-	-	-	-	-	3	
3,5	19,6	-	-	-	-	-	-	-	-	-	-	-	-	-	-	-	3,5	
4	19,1	-	-	-	-	-	-	-	-	-	-	-	-	-	-	-	4	
4,5	18,6	-	-	-	-	-	-	-	-	-	-	-	-	-	-	-	4,5	
5	18,0	-	-	-	-	-	-	-	-	-	-	-	-	-	-	-	5	
6	17,0	14,1	-	19,1	-	-	-	-	-	-	-	-	-	-	-	-	6	
7	16,0	13,2	-	18,5	-	-	-	-	-	-	-	-	-	-	-	-	7	
8	15,1	12,4	-	17,8	-	-	-	-	-	-	-	-	-	-	-	-	8	
9	14,3	11,6	-	17,2	-	-	16,0	-	-	-	-	-	-	-	-	-	9	
10	13,5	11,0	9,3	16,5	13,1	-	15,7	-	-	-	-	-	-	-	-	-	10	
11	12,9	10,5	8,9	16,0	12,6	-	15,3	-	-	-	-	-	-	-	-	-	11	
12	12,3	10,0	8,6	15,4	12,1	-	14,9	-	-	10,0	-	-	-	-	-	-	12	
14	11,0	9,1	8,1	14,4	11,3	9,1	14,3	11,7	-	10,0	-	-	-	-	-	-	14	
16	9,8	8,4	7,7	13,5	10,6	8,7	13,6	11,2	9,1	10,0	10,0	-	6,6	-	-	-	16	
18	8,8	7,9	7,4	12,7	10,0	8,4	13,0	10,7	8,8	10,0	10,0	-	6,6	-	-	-	18	
20	8,0	7,5	-	12,0	9,5	8,1	12,4	10,2	8,5	10,0	9,7	8,6	6,6	6,6	-	-	20	
22	7,4	7,2	-	11,4	9,0	7,9	11,9	9,8	8,3	10,0	9,5	8,4	6,6	6,6	-	-	22	
24	-	-	-	10,7	8,6	7,7	11,5	9,4	8,1	10,0	9,2	8,2	6,6	6,6	6,6	-	24	
26	-	-	-	10,0	8,3	7,5	11,0	9,1	7,9	10,0	9,0	8,1	6,6	6,6	6,6	-	26	
28	-	-	-	9,4	8,0	7,4	10,6	8,8	7,8	10,0	8,8	7,9	6,6	6,6	6,6	-	28	
30	-	-	-	8,9	7,7	7,3	10,3	8,5	7,6	9,8	8,6	7,8	6,6	6,6	6,6	-	30	
32	-	-	-	8,4	7,5	7,2	9,9	8,2	7,5	9,6	8,4	7,7	6,6	6,6	6,6	-	32	
34	-	-	-	8,0	7,3	-	9,5	8,0	7,4	9,3	8,2	7,6	6,6	6,6	6,6	-	34	
36	-	-	-	7,6	7,2	-	9,1	7,8	7,3	9,1	8,0	7,5	6,6	6,5	6,5	-	36	
38	-	-	-	7,4	-	-	8,7	7,7	7,3	8,9	7,9	7,4	6,6	6,5	6,3	-	38	
40	-	-	-	-	-	-	8,4	7,5	7,2	8,5	7,7	7,3	6,5	6,3	6,1	-	40	
42	-	-	-	-	-	-	8,1	7,4	7,2	8,1	7,6	7,2	6,1	6,0	5,9	-	42	
44	-	-	-	-	-	-	7,8	7,3	-	7,8	7,4	7,2	5,7	5,7	5,6	-	44	
46	-	-	-	-	-	-	7,6	7,2	-	7,4	7,3	7,1	5,4	5,4	5,4	-	46	
48	-	-	-	-	-	-	7,4	7,2	-	6,8	7,1	7,1	5,1	5,1	5,1	-	48	
50	-	-	-	-	-	-	6,8	-	-	6,2	6,5	6,7	4,8	4,8	4,9	-	50	
52	-	-	-	-	-	-	-	-	-	5,8	5,9	-	4,5	4,6	4,7	-	52	
56	-	-	-	-	-	-	-	-	-	5,3	5,3	-	4,0	4,1	4,2	-	56	
60	-	-	-	-	-	-	-	-	-	4,5	4,7	-	3,6	3,7	3,8	-	60	
64	-	-	-	-	-	-	-	-	-	4,0	-	-	3,2	3,3	-	-	64	
68	-	-	-	-	-	-	-	-	-	-	-	-	2,7	2,9	-	-	68	
72	-	-	-	-	-	-	-	-	-	-	-	-	2,2	2,3	-	-	72	
76	-	-	-	-	-	-	-	-	-	-	-	-	1,7	-	-	-	76	

STERLING CRANE

FJ



Operation

Einsatz · Utilisation · Funzionamento · Uso · Operação · Эксплуатация

47,0 t		8,30 m x 9,00 m						1,1 m + 10,9 m						360°			EN13000	
		13,2 m			30,0 m			42,5 m			55,0 m			68,0 m				
		0°	20°	40°	0°	20°	40°	0°	20°	40°	0°	20°	40°	0°	20°	40°		
m	t	t	t	t	t	t	t	t	t	t	t	t	t	t	t	t	m	
3	19,7	-	-	-	-	-	-	-	-	-	-	-	-	-	-	-	3	
3,5	19,6	-	-	-	-	-	-	-	-	-	-	-	-	-	-	-	3,5	
4	19,1	-	-	-	-	-	-	-	-	-	-	-	-	-	-	-	4	
4,5	18,6	-	-	-	-	-	-	-	-	-	-	-	-	-	-	-	4,5	
5	18,0	-	-	-	-	-	-	-	-	-	-	-	-	-	-	-	5	
6	17,0	14,1	-	19,1	-	-	-	-	-	-	-	-	-	-	-	-	6	
7	16,0	13,2	-	18,5	-	-	-	-	-	-	-	-	-	-	-	-	7	
8	15,1	12,4	-	17,8	-	-	-	-	-	-	-	-	-	-	-	-	8	
9	14,3	11,6	-	17,2	-	-	16,0	-	-	-	-	-	-	-	-	-	9	
10	13,5	11,0	9,3	16,5	13,1	-	15,7	-	-	-	-	-	-	-	-	-	10	
11	12,9	10,5	8,9	16,0	12,6	-	15,3	-	-	-	-	-	-	-	-	-	11	
12	12,3	10,0	8,6	15,4	12,1	-	14,9	-	-	10,0	-	-	-	-	-	-	12	
14	11,0	9,1	8,1	14,4	11,3	9,1	14,3	11,7	-	10,0	-	-	-	-	-	-	14	
16	9,8	8,4	7,7	13,5	10,6	8,7	13,6	11,2	9,1	10,0	10,0	-	6,6	-	-	-	16	
18	8,8	7,9	7,4	12,7	10,0	8,4	13,0	10,7	8,8	10,0	10,0	-	6,6	-	-	-	18	
20	8,0	7,5	-	12,0	9,5	8,1	12,4	10,2	8,5	10,0	9,7	8,6	6,6	6,6	-	-	20	
22	7,4	7,2	-	11,4	9,0	7,9	11,9	9,8	8,3	10,0	9,5	8,4	6,6	6,6	-	-	22	
24	-	-	-	10,7	8,6	7,7	11,5	9,4	8,1	10,0	9,2	8,2	6,6	6,6	6,6	-	24	
26	-	-	-	10,0	8,3	7,5	11,0	9,1	7,9	10,0	9,0	8,1	6,6	6,6	6,6	-	26	
28	-	-	-	9,4	8,0	7,4	10,6	8,8	7,8	10,0	8,8	7,9	6,6	6,6	6,6	-	28	
30	-	-	-	8,9	7,7	7,3	10,3	8,5	7,6	9,8	8,6	7,8	6,6	6,6	6,6	-	30	
32	-	-	-	8,4	7,5	7,2	9,7	8,2	7,5	9,6	8,4	7,7	6,6	6,6	6,6	-	32	
34	-	-	-	8,0	7,3	-	9,3	8,0	7,4	8,8	8,2	7,6	6,6	6,6	6,6	-	34	
36	-	-	-	7,6	7,2	-	8,8	7,8	7,3	8,2	8,0	7,5	6,6	6,5	6,5	-	36	
38	-	-	-	7,3	-	-	8,4	7,6	7,3	7,7	7,7	7,4	6,6	6,5	6,3	-	38	
40	-	-	-	-	-	-	7,6	7,4	7,2	6,9	7,4	7,2	6,5	6,3	6,1	-	40	
42	-	-	-	-	-	-	7,1	7,2	7,2	6,7	6,6	7,0	5,8	6,0	5,9	-	42	
44	-	-	-	-	-	-	6,7	6,7	-	6,2	6,1	6,2	5,1	5,6	5,6	-	44	
46	-	-	-	-	-	-	6,1	6,3	-	5,6	5,9	5,8	4,6	5,0	5,4	-	46	
48	-	-	-	-	-	-	5,6	5,8	-	5,1	5,4	5,6	4,0	4,5	4,8	-	48	
50	-	-	-	-	-	-	5,4	-	-	4,6	4,9	5,1	3,5	3,9	4,2	-	50	
52	-	-	-	-	-	-	-	-	-	4,2	4,4	-	3,1	3,5	3,7	-	52	
56	-	-	-	-	-	-	-	-	-	3,4	3,6	-	2,3	2,6	2,8	-	56	
60	-	-	-	-	-	-	-	-	-	2,7	2,9	-	1,6	1,9	2,1	-	60	
64	-	-	-	-	-	-	-	-	-	2,2	-	-	-	1,3	-	-	64	

STERLING CRANE

FJ



Operation

Einsatz · Utilisation · Funzionamento · Uso · Operação · Эксплуатация

18,3 t		8,30 m x 9,00 m						1,1 m + 10,9 m						360°			EN13000	
		13,2 m			30,0 m			42,5 m			55,0 m			68,0 m				
		0°	20°	40°	0°	20°	40°	0°	20°	40°	0°	20°	40°	0°	20°	40°		
m	t	t	t	t	t	t	t	t	t	t	t	t	t	t	t	t	m	
3	19,7	-	-	-	-	-	-	-	-	-	-	-	-	-	-	-	3	
3,5	19,6	-	-	-	-	-	-	-	-	-	-	-	-	-	-	-	3,5	
4	19,1	-	-	-	-	-	-	-	-	-	-	-	-	-	-	-	4	
4,5	18,6	-	-	-	-	-	-	-	-	-	-	-	-	-	-	-	4,5	
5	18,0	-	-	-	-	-	-	-	-	-	-	-	-	-	-	-	5	
6	17,0	14,1	-	19,1	-	-	-	-	-	-	-	-	-	-	-	-	6	
7	16,0	13,2	-	18,5	-	-	-	-	-	-	-	-	-	-	-	-	7	
8	15,1	12,4	-	17,8	-	-	-	-	-	-	-	-	-	-	-	-	8	
9	14,3	11,6	-	17,2	-	-	16,0	-	-	-	-	-	-	-	-	-	9	
10	13,5	11,0	9,3	16,5	13,1	-	15,7	-	-	-	-	-	-	-	-	-	10	
11	12,9	10,5	8,9	16,0	12,6	-	15,3	-	-	-	-	-	-	-	-	-	11	
12	12,3	10,0	8,6	15,4	12,1	-	14,9	-	-	10,0	-	-	-	-	-	-	12	
14	11,0	9,1	8,1	14,4	11,3	9,1	14,3	11,7	-	10,0	-	-	-	-	-	-	14	
16	9,8	8,4	7,7	13,5	10,6	8,7	13,6	11,2	9,1	10,0	10,0	-	6,6	-	-	-	16	
18	8,8	7,9	7,4	12,7	10,0	8,4	12,5	10,7	8,8	10,0	10,0	-	6,6	-	-	-	18	
20	8,0	7,5	-	11,7	9,5	8,1	11,8	10,2	8,5	9,8	9,7	8,6	6,6	6,6	-	-	20	
22	7,4	7,2	-	11,1	9,0	7,9	10,8	9,7	8,3	9,1	9,4	8,4	6,6	6,6	-	-	22	
24	-	-	-	10,3	8,6	7,7	9,9	9,3	8,1	8,1	8,8	8,2	6,6	6,6	6,6	-	24	
26	-	-	-	9,4	8,2	7,5	9,0	8,9	7,9	7,5	8,1	7,9	5,7	6,6	6,6	-	26	
28	-	-	-	8,2	7,9	7,4	8,1	8,0	7,7	6,5	7,3	7,6	4,8	5,7	6,4	-	28	
30	-	-	-	7,2	7,6	7,3	7,1	7,6	7,6	5,6	6,3	6,9	4,0	4,8	5,5	-	30	
32	-	-	-	6,6	6,7	7,0	6,2	6,7	7,0	4,9	5,5	6,0	3,2	4,0	4,6	-	32	
34	-	-	-	5,8	6,1	-	5,4	5,8	6,2	4,2	4,8	5,3	2,6	3,3	3,9	-	34	
36	-	-	-	5,1	5,4	-	4,7	5,1	5,4	3,6	4,1	4,5	-	2,7	3,2	-	36	
38	-	-	-	4,6	-	-	4,1	4,5	4,7	3,0	3,5	3,9	-	-	2,6	-	38	
40	-	-	-	-	-	-	3,6	3,9	4,1	2,5	2,9	3,3	-	-	-	-	40	
42	-	-	-	-	-	-	3,1	3,4	3,6	2,0	2,4	2,7	-	-	-	-	42	
44	-	-	-	-	-	-	2,7	3,0	-	1,6	2,0	2,2	-	-	-	-	44	
46	-	-	-	-	-	-	2,3	2,5	-	-	1,6	1,8	-	-	-	-	46	
48	-	-	-	-	-	-	2,0	2,2	-	-	-	1,4	-	-	-	-	48	
50	-	-	-	-	-	-	1,7	-	-	-	-	-	-	-	-	-	50	

STERLING CRANE



Operation

Einsatz · Utilisation · Funzionamento · Uso · Operação · Эксплуатация

71,0 t		8,30 m x 9,00 m						1,1 m + 16,9 m						360°			EN 13000
		13,2 m			30,0 m			42,5 m			55,0 m			68,0 m			
		0°	20°	40°	0°	20°	40°	0°	20°	40°	0°	20°	40°	0°	20°	40°	
m	t	t	t	t	t	t	t	t	t	t	t	t	t	t	t	t	m
3	17,6	-	-	-	-	-	-	-	-	-	-	-	-	-	-	-	3
3,5	17,3	-	-	-	-	-	-	-	-	-	-	-	-	-	-	-	3,5
4	17,0	-	-	-	-	-	-	-	-	-	-	-	-	-	-	-	4
4,5	16,7	-	-	-	-	-	-	-	-	-	-	-	-	-	-	-	4,5
5	16,3	-	-	-	-	-	-	-	-	-	-	-	-	-	-	-	5
6	15,5	-	-	-	14,8	-	-	-	-	-	-	-	-	-	-	-	6
7	14,8	-	-	-	14,8	-	-	-	-	-	-	-	-	-	-	-	7
8	14,1	-	-	-	14,8	-	-	-	-	-	-	-	-	-	-	-	8
9	13,5	11,3	-	-	14,5	-	-	11,9	-	-	-	-	-	-	-	-	9
10	12,8	10,6	-	-	14,1	-	-	11,9	-	-	-	-	-	-	-	-	10
11	12,3	9,9	-	-	13,7	-	-	11,9	-	-	-	-	-	-	-	-	11
12	11,6	9,3	-	-	13,3	11,0	-	11,9	-	-	7,4	-	-	-	-	-	12
14	10,0	8,3	6,9	-	12,5	10,0	-	11,7	-	-	7,4	-	-	-	-	-	14
16	8,7	7,5	6,4	-	11,9	9,3	-	11,3	9,6	-	7,4	-	-	-	-	-	16
18	7,7	6,8	5,9	-	11,2	8,7	6,6	10,9	9,2	-	7,4	-	-	5,1	-	-	18
20	6,9	6,2	5,5	-	10,7	8,1	6,3	10,5	8,8	6,5	7,4	7,4	-	5,1	-	-	20
22	6,3	5,8	5,2	-	9,8	7,6	6,0	10,1	8,3	6,3	7,4	7,4	-	5,1	-	-	22
24	5,7	5,3	4,9	-	8,9	7,1	5,8	9,8	7,9	6,1	7,4	7,4	6,1	5,1	5,1	-	24
26	5,3	5,0	-	-	8,3	6,7	5,6	9,4	7,5	5,9	7,4	7,4	5,9	5,1	5,1	-	26
28	4,9	4,7	-	-	7,8	6,3	5,4	9,1	7,2	5,7	7,4	7,2	5,8	5,1	5,1	5,1	28
30	-	-	-	-	7,3	6,0	5,2	8,5	6,8	5,5	7,4	7,0	5,7	5,1	5,1	5,1	30
32	-	-	-	-	6,9	5,7	5,0	8,2	6,5	5,4	7,4	6,9	5,5	5,1	5,1	5,1	32
34	-	-	-	-	6,5	5,5	4,9	8,0	6,3	5,2	7,4	6,7	5,4	5,1	5,1	5,1	34
36	-	-	-	-	6,1	5,3	4,8	7,6	6,0	5,1	7,4	6,5	5,3	5,1	5,1	5,1	36
38	-	-	-	-	5,7	5,1	4,7	7,2	5,8	5,0	7,4	6,3	5,2	5,1	5,1	5,1	38
40	-	-	-	-	5,4	4,9	-	6,9	5,6	4,9	7,2	6,1	5,1	5,1	5,0	5,0	40
42	-	-	-	-	5,1	4,8	-	6,5	5,4	4,8	7,1	5,9	5,0	5,1	4,8	4,8	42
44	-	-	-	-	4,9	-	-	6,3	5,2	4,7	6,9	5,7	4,9	5,1	4,8	4,7	44
46	-	-	-	-	-	-	-	6,0	5,1	4,7	6,7	5,6	4,9	4,9	4,7	4,6	46
48	-	-	-	-	-	-	-	5,7	4,9	4,6	6,5	5,4	4,8	4,6	4,5	4,4	48
50	-	-	-	-	-	-	-	5,4	4,8	-	6,2	5,3	4,7	4,4	4,3	4,3	50
52	-	-	-	-	-	-	-	5,2	4,7	-	5,9	5,1	4,7	4,1	4,1	4,1	52
56	-	-	-	-	-	-	-	4,8	-	-	4,9	4,9	4,6	3,7	3,7	3,8	56
60	-	-	-	-	-	-	-	-	-	-	4,5	4,6	-	3,3	3,4	3,4	60
64	-	-	-	-	-	-	-	-	-	-	4,0	4,2	-	2,9	3,0	3,1	64
68	-	-	-	-	-	-	-	-	-	-	3,4	-	-	2,6	2,7	-	68
72	-	-	-	-	-	-	-	-	-	-	-	-	-	2,3	2,4	-	72
76	-	-	-	-	-	-	-	-	-	-	-	-	-	1,8	2,0	-	76
80	-	-	-	-	-	-	-	-	-	-	-	-	-	1,3	-	-	80

STERLING CRANE



Operation

Einsatz · Utilisation · Funzionamento · Uso · Operação · Эксплуатация

47,0 t		8,30 m x 9,00 m						1,1 m + 16,9 m						360°			EN13000	
		13,2 m			30,0 m			42,5 m			55,0 m			68,0 m				
		0°	20°	40°	0°	20°	40°	0°	20°	40°	0°	20°	40°	0°	20°	40°		
m	t	t	t	t	t	t	t	t	t	t	t	t	t	t	t	t	m	
3	17,6	-	-	-	-	-	-	-	-	-	-	-	-	-	-	-	3	
3,5	17,3	-	-	-	-	-	-	-	-	-	-	-	-	-	-	-	3,5	
4	17,0	-	-	-	-	-	-	-	-	-	-	-	-	-	-	-	4	
4,5	16,7	-	-	-	-	-	-	-	-	-	-	-	-	-	-	-	4,5	
5	16,3	-	-	-	-	-	-	-	-	-	-	-	-	-	-	-	5	
6	15,5	-	-	-	12,6	-	-	-	-	-	-	-	-	-	-	-	6	
7	14,8	-	-	-	12,6	-	-	-	-	-	-	-	-	-	-	-	7	
8	14,1	-	-	-	12,6	-	-	-	-	-	-	-	-	-	-	-	8	
9	13,5	11,1	-	-	12,6	-	-	11,9	-	-	-	-	-	-	-	-	9	
10	12,8	10,4	-	-	12,6	-	-	11,9	-	-	-	-	-	-	-	-	10	
11	12,3	9,7	-	-	12,6	-	-	11,9	-	-	-	-	-	-	-	-	11	
12	11,6	9,1	-	-	12,6	10,7	-	11,9	-	-	7,4	-	-	-	-	-	12	
14	10,0	8,1	6,8	-	11,9	9,9	-	11,7	-	-	7,4	-	-	-	-	-	14	
16	8,7	7,3	6,2	-	11,3	9,2	-	11,3	9,6	-	7,4	-	-	-	-	-	16	
18	7,7	6,7	5,8	-	10,8	8,6	6,5	10,9	9,1	-	7,4	-	-	5,1	-	-	18	
20	6,9	6,1	5,4	-	10,2	8,0	6,2	10,5	8,7	6,4	7,4	7,0	-	5,1	-	-	20	
22	6,3	5,7	5,1	-	9,5	7,5	5,9	10,1	8,2	6,2	7,4	6,7	-	5,1	-	-	22	
24	5,7	5,3	4,8	-	8,7	7,0	5,7	9,8	7,8	6,0	7,4	6,5	5,8	5,1	4,9	-	24	
26	5,2	4,9	-	-	8,1	6,6	5,5	9,4	7,4	5,8	7,3	6,2	5,6	5,1	4,7	-	26	
28	4,8	4,7	-	-	7,5	6,2	5,3	9,1	7,0	5,6	7,0	6,0	5,4	5,0	4,6	4,2	28	
30	-	-	-	-	7,0	5,9	5,1	8,5	6,7	5,4	6,8	5,8	5,3	4,8	4,4	4,1	30	
32	-	-	-	-	6,6	5,6	4,9	8,0	6,4	5,3	6,5	5,6	5,1	4,6	4,2	3,9	32	
34	-	-	-	-	6,2	5,4	4,8	7,6	6,2	5,1	6,3	5,4	5,0	4,6	4,1	3,8	34	
36	-	-	-	-	5,9	5,2	4,7	7,2	5,9	5,0	6,1	5,3	4,9	4,4	4,0	3,7	36	
38	-	-	-	-	5,6	5,0	4,6	6,5	5,7	4,9	5,9	5,1	4,7	4,2	3,8	3,6	38	
40	-	-	-	-	5,3	4,8	-	6,2	5,5	4,8	5,7	5,0	4,6	4,1	3,7	3,5	40	
42	-	-	-	-	5,0	4,7	-	6,0	5,3	4,7	5,4	4,9	4,5	4,0	3,6	3,4	42	
44	-	-	-	-	4,8	-	-	5,8	5,1	4,7	4,8	4,8	4,4	3,8	3,5	3,3	44	
46	-	-	-	-	-	-	-	5,3	5,0	4,6	4,2	4,6	4,3	3,7	3,4	3,2	46	
48	-	-	-	-	-	-	-	4,8	4,9	4,6	4,0	4,3	4,3	3,6	3,3	3,1	48	
50	-	-	-	-	-	-	-	4,5	4,7	-	3,9	3,8	4,2	3,4	3,2	3,0	50	
52	-	-	-	-	-	-	-	4,3	4,3	-	3,8	3,6	3,7	3,0	3,1	3,0	52	
56	-	-	-	-	-	-	-	3,9	-	-	3,3	3,4	3,3	2,2	2,7	2,9	56	
60	-	-	-	-	-	-	-	-	-	-	2,7	2,9	-	1,6	2,0	2,3	60	
64	-	-	-	-	-	-	-	-	-	-	2,1	2,3	-	-	1,4	1,6	64	
68	-	-	-	-	-	-	-	-	-	-	1,6	-	-	-	-	-	68	

STERLING CRANE



Operation

Einsatz · Utilisation · Funzionamento · Uso · Operação · Эксплуатация

71,0 t		8,30 m x 9,00 m						1,1 m + 22,9 m						360°			EN13000
		13,2 m			30,0 m			42,5 m			55,0 m			68,0 m			
		0°	20°	40°	0°	20°	40°	0°	20°	40°	0°	20°	40°	0°	20°	40°	
m	t	t	t	t	t	t	t	t	t	t	t	t	t	t	t	t	m
3,5	11,1	-	-	-	-	-	-	-	-	-	-	-	-	-	-	-	3,5
4	11,1	-	-	-	-	-	-	-	-	-	-	-	-	-	-	-	4
4,5	11,1	-	-	-	-	-	-	-	-	-	-	-	-	-	-	-	4,5
5	10,9	-	-	-	-	-	-	-	-	-	-	-	-	-	-	-	5
6	10,5	-	-	-	-	-	-	-	-	-	-	-	-	-	-	-	6
7	10,1	-	-	-	8,8	-	-	-	-	-	-	-	-	-	-	-	7
8	9,7	-	-	-	8,8	-	-	-	-	-	-	-	-	-	-	-	8
9	9,3	-	-	-	8,8	-	-	-	-	-	-	-	-	-	-	-	9
10	8,9	-	-	-	8,8	-	-	7,4	-	-	-	-	-	-	-	-	10
11	8,6	-	-	-	8,8	-	-	7,4	-	-	-	-	-	-	-	-	11
12	8,2	7,6	-	-	8,8	-	-	7,4	-	-	-	-	-	-	-	-	12
14	7,6	6,9	-	-	8,5	-	-	7,4	-	-	-	-	-	-	-	-	14
16	7,0	6,2	-	-	8,1	6,8	-	7,4	-	-	5,5	-	-	-	-	-	16
18	6,4	5,6	-	-	7,7	6,4	-	7,4	-	-	5,5	-	-	-	-	-	18
20	5,7	5,1	4,4	-	7,3	6,1	-	7,1	6,0	-	5,5	-	-	4,0	-	-	20
22	5,1	4,7	4,1	-	6,9	5,8	4,5	6,9	5,8	-	5,5	5,4	-	4,0	-	-	22
24	4,7	4,3	3,8	-	6,6	5,4	4,3	6,6	5,5	-	5,5	5,2	-	4,0	-	-	24
26	4,3	4,0	3,6	-	6,3	5,1	4,1	6,4	5,3	4,2	5,5	5,1	-	4,0	-	-	26
28	3,9	3,7	3,4	-	6,0	4,8	3,9	6,2	5,1	4,1	5,5	4,9	-	4,0	4,0	-	28
30	3,7	3,5	3,3	-	5,8	4,6	3,8	6,0	5,0	4,0	5,5	4,8	4,0	4,0	4,0	-	30
32	3,4	3,3	-	-	5,5	4,3	3,6	5,8	4,8	3,8	5,4	4,6	3,9	4,0	4,0	-	32
34	3,2	3,1	-	-	5,1	4,1	3,5	5,6	4,6	3,7	5,3	4,5	3,8	4,0	4,0	3,8	34
36	-	-	-	-	4,8	3,9	3,4	5,4	4,4	3,6	5,1	4,4	3,7	4,0	4,0	3,7	36
38	-	-	-	-	4,5	3,7	3,3	5,2	4,2	3,5	5,0	4,3	3,6	4,0	4,0	3,6	38
40	-	-	-	-	4,2	3,6	3,2	5,1	4,1	3,4	4,9	4,2	3,5	4,0	3,9	3,5	40
42	-	-	-	-	3,9	3,4	3,1	4,9	3,9	3,4	4,8	4,1	3,5	4,0	3,8	3,4	42
44	-	-	-	-	3,7	3,3	3,1	4,7	3,8	3,3	4,7	4,0	3,4	4,0	3,7	3,4	44
46	-	-	-	-	3,5	3,2	-	4,4	3,7	3,2	4,6	3,9	3,3	4,0	3,7	3,3	46
48	-	-	-	-	3,3	3,1	-	4,2	3,5	3,2	4,5	3,8	3,3	4,0	3,6	3,2	48
50	-	-	-	-	3,1	-	-	4,0	3,4	3,1	4,4	3,7	3,2	3,9	3,5	3,2	50
52	-	-	-	-	-	-	-	3,9	3,3	3,1	4,3	3,6	3,2	3,7	3,5	3,1	52
56	-	-	-	-	-	-	-	3,5	3,2	-	4,0	3,4	3,1	3,3	3,3	3,0	56
60	-	-	-	-	-	-	-	3,2	3,0	-	3,8	3,3	3,0	2,9	3,0	2,9	60
64	-	-	-	-	-	-	-	-	-	-	3,5	3,2	-	2,6	2,7	2,8	64
68	-	-	-	-	-	-	-	-	-	-	3,3	3,1	-	2,3	2,4	2,5	68
72	-	-	-	-	-	-	-	-	-	-	2,9	3,0	-	2,0	2,2	2,3	72
76	-	-	-	-	-	-	-	-	-	-	2,6	-	-	1,8	1,9	-	76
80	-	-	-	-	-	-	-	-	-	-	-	-	-	1,4	1,6	-	80
84	-	-	-	-	-	-	-	-	-	-	-	-	-	-	1,2	-	84

STERLING CRANE

FJ



Operation

Einsatz · Utilisation · Funzionamento · Uso · Operação · Эксплуатация

47,0 t		8,30 m x 9,00 m						1,1 m + 22,9 m						360°			EN13000		
		13,2 m			30,0 m			42,5 m			55,0 m			68,0 m					
		0°	20°	40°	0°	20°	40°	0°	20°	40°	0°	20°	40°	0°	20°	40°			
m	t	t	t	t	t	t	t	t	t	t	t	t	t	t	t	t	m		
3,5	11,1	-	-	-	-	-	-	-	-	-	-	-	-	-	-	-	3,5		
4	11,1	-	-	-	-	-	-	-	-	-	-	-	-	-	-	-	4		
4,5	11,1	-	-	-	-	-	-	-	-	-	-	-	-	-	-	-	4,5		
5	10,9	-	-	-	-	-	-	-	-	-	-	-	-	-	-	-	5		
6	10,5	-	-	-	-	-	-	-	-	-	-	-	-	-	-	-	6		
7	10,1	-	-	-	8,8	-	-	-	-	-	-	-	-	-	-	-	7		
8	9,7	-	-	-	8,8	-	-	-	-	-	-	-	-	-	-	-	8		
9	9,3	-	-	-	8,8	-	-	-	-	-	-	-	-	-	-	-	9		
10	8,9	-	-	-	8,8	-	-	7,4	-	-	-	-	-	-	-	-	10		
11	8,6	-	-	-	8,8	-	-	7,4	-	-	-	-	-	-	-	-	11		
12	8,2	7,6	-	-	8,8	-	-	7,4	-	-	-	-	-	-	-	-	12		
14	7,6	6,9	-	-	8,5	-	-	7,4	-	-	-	-	-	-	-	-	14		
16	7,0	6,2	-	-	8,1	6,8	-	7,4	-	-	5,5	-	-	-	-	-	16		
18	6,4	5,6	-	-	7,7	6,4	-	7,4	-	-	5,5	-	-	-	-	-	18		
20	5,7	5,1	4,4	-	7,3	6,1	-	7,1	6,0	-	5,5	-	-	4,0	-	-	20		
22	5,1	4,7	4,1	-	6,9	5,8	4,5	6,9	5,8	-	5,5	5,4	-	4,0	-	-	22		
24	4,7	4,3	3,8	-	6,6	5,4	4,3	6,6	5,5	-	5,5	5,2	-	4,0	-	-	24		
26	4,3	4,0	3,6	-	6,3	5,1	4,1	6,4	5,3	4,2	5,5	5,1	-	4,0	-	-	26		
28	3,9	3,7	3,4	-	6,0	4,8	3,9	6,2	5,1	4,1	5,5	4,9	-	4,0	4,0	-	28		
30	3,7	3,5	3,3	-	5,8	4,6	3,8	6,0	5,0	4,0	5,5	4,8	4,0	4,0	4,0	-	30		
32	3,4	3,3	-	-	5,5	4,3	3,6	5,8	4,8	3,8	5,4	4,6	3,9	4,0	4,0	-	32		
34	3,2	3,1	-	-	5,1	4,1	3,5	5,6	4,6	3,7	5,3	4,5	3,8	4,0	4,0	3,8	34		
36	-	-	-	-	4,8	3,9	3,4	5,4	4,4	3,6	5,1	4,4	3,7	4,0	4,0	3,7	36		
38	-	-	-	-	4,5	3,7	3,3	5,2	4,2	3,5	5,0	4,3	3,6	4,0	4,0	3,6	38		
40	-	-	-	-	4,2	3,6	3,2	5,1	4,1	3,4	4,9	4,2	3,5	4,0	3,9	3,5	40		
42	-	-	-	-	3,9	3,4	3,1	4,9	3,9	3,4	4,8	4,1	3,5	4,0	3,8	3,4	42		
44	-	-	-	-	3,7	3,3	3,1	4,7	3,8	3,3	4,7	4,0	3,4	4,0	3,7	3,4	44		
46	-	-	-	-	3,5	3,2	-	4,4	3,7	3,2	4,6	3,9	3,3	4,0	3,7	3,3	46		
48	-	-	-	-	3,3	3,1	-	4,2	3,5	3,2	4,4	3,8	3,3	4,0	3,6	3,2	48		
50	-	-	-	-	3,1	-	-	4,0	3,4	3,1	4,3	3,7	3,2	3,8	3,5	3,2	50		
52	-	-	-	-	-	-	-	3,8	3,3	3,1	3,9	3,6	3,2	3,3	3,5	3,1	52		
56	-	-	-	-	-	-	-	3,5	3,2	-	3,6	3,4	3,1	2,5	3,2	3,0	56		
60	-	-	-	-	-	-	-	3,2	3,0	-	2,9	3,2	3,0	1,8	2,5	2,9	60		
64	-	-	-	-	-	-	-	-	-	-	2,3	2,7	-	-	1,8	2,2	64		
68	-	-	-	-	-	-	-	-	-	-	1,8	2,1	-	-	-	-	68		
72	-	-	-	-	-	-	-	-	-	-	1,4	1,6	-	-	-	-	72		
76	-	-	-	-	-	-	-	-	-	-	1,0	-	-	-	-	-	76		

STERLING CRANE



Operation

Einsatz · Utilisation · Funzionamento · Uso · Operação · Эксплуатация

71,0 t		8,30 m x 9,00 m						1,1 m + 28,9 m						360°			EN13000	
		13,2 m			30,0 m			42,5 m			55,0 m			68,0 m				
		0°	20°	40°	0°	20°	40°	0°	20°	40°	0°	20°	40°	0°	20°	40°		
m	t	t	t	t	t	t	t	t	t	t	t	t	t	t	t	t	m	
5	6,5	-	-	-	-	-	-	-	-	-	-	-	-	-	-	-	5	
6	6,5	-	-	-	-	-	-	-	-	-	-	-	-	-	-	-	6	
7	6,5	-	-	-	-	-	-	-	-	-	-	-	-	-	-	-	7	
8	6,5	-	-	-	6,2	-	-	-	-	-	-	-	-	-	-	-	8	
9	6,5	-	-	-	6,2	-	-	-	-	-	-	-	-	-	-	-	9	
10	6,5	-	-	-	6,2	-	-	-	-	-	-	-	-	-	-	-	10	
11	6,4	-	-	-	6,2	-	-	-	-	-	-	-	-	-	-	-	11	
12	6,2	-	-	-	6,2	-	-	5,3	-	-	-	-	-	-	-	-	12	
14	5,8	-	-	-	6,1	-	-	5,3	-	-	-	-	-	-	-	-	14	
16	5,4	4,9	-	-	5,8	-	-	5,3	-	-	-	-	-	-	-	-	16	
18	5,0	4,5	-	-	5,6	-	-	5,2	-	-	4,1	-	-	-	-	-	18	
20	4,7	4,2	-	-	5,3	4,5	-	5,1	-	-	4,1	-	-	-	-	-	20	
22	4,4	4,0	-	-	5,1	4,3	-	4,9	4,2	-	4,1	-	-	3,1	-	-	22	
24	4,1	3,6	3,1	-	4,9	4,1	-	4,8	4,0	-	4,1	-	-	3,1	-	-	24	
26	3,8	3,3	2,9	-	4,6	3,9	-	4,6	3,9	-	4,1	3,6	-	3,1	-	-	26	
28	3,5	3,1	2,7	-	4,4	3,7	3,0	4,5	3,7	-	4,0	3,5	-	3,1	-	-	28	
30	3,2	2,9	2,6	-	4,2	3,6	2,9	4,3	3,6	3,0	3,9	3,4	-	3,1	-	-	30	
32	2,9	2,7	2,4	-	4,1	3,4	2,8	4,2	3,5	2,9	3,8	3,3	-	3,1	2,9	-	32	
34	2,7	2,5	2,3	-	3,9	3,2	2,6	4,0	3,4	2,8	3,7	3,2	-	3,1	2,9	-	34	
36	2,5	2,3	2,2	-	3,7	3,1	2,5	3,9	3,3	2,7	3,7	3,1	2,7	3,1	2,8	-	36	
38	2,3	2,2	-	-	3,6	2,9	2,5	3,8	3,2	2,6	3,6	3,1	2,6	3,0	2,8	-	38	
40	2,1	2,1	-	-	3,4	2,8	2,4	3,7	3,1	2,5	3,5	3,0	2,6	3,0	2,7	2,6	40	
42	-	-	-	-	3,2	2,6	2,3	3,5	3,0	2,4	3,4	2,9	2,5	3,0	2,6	2,5	42	
44	-	-	-	-	3,0	2,5	2,2	3,4	2,9	2,4	3,4	2,8	2,4	2,9	2,6	2,4	44	
46	-	-	-	-	2,8	2,4	2,2	3,3	2,7	2,3	3,3	2,8	2,4	2,9	2,6	2,4	46	
48	-	-	-	-	2,6	2,3	2,1	3,2	2,6	2,3	3,2	2,7	2,3	2,8	2,5	2,3	48	
50	-	-	-	-	2,5	2,2	2,1	3,1	2,6	2,2	3,1	2,7	2,3	2,8	2,5	2,3	50	
52	-	-	-	-	2,4	2,1	-	3,0	2,5	2,2	3,1	2,6	2,2	2,7	2,4	2,2	52	
56	-	-	-	-	2,1	-	-	2,7	2,3	2,1	2,9	2,5	2,2	2,7	2,4	2,1	56	
60	-	-	-	-	-	-	-	2,5	2,2	2,0	2,8	2,4	2,1	2,6	2,3	2,1	60	
64	-	-	-	-	-	-	-	2,3	2,1	-	2,6	2,3	2,1	2,3	2,2	2,0	64	
68	-	-	-	-	-	-	-	2,1	-	-	2,5	2,2	2,0	2,0	2,1	1,9	68	
72	-	-	-	-	-	-	-	-	-	-	2,3	2,1	-	1,8	1,9	1,9	72	
76	-	-	-	-	-	-	-	-	-	-	2,2	2,0	-	1,5	1,7	1,8	76	
80	-	-	-	-	-	-	-	-	-	-	2,0	-	-	1,3	1,5	-	80	
84	-	-	-	-	-	-	-	-	-	-	-	-	-	-	1,3	-	84	

STERLING CRANE



Operation

Einsatz · Utilisation · Funzionamento · Uso · Operação · Эксплуатация

47,0 t		8,30 m x 9,00 m						1,1 m + 28,9 m						360°			EN13000		
		13,2 m			30,0 m			42,5 m			55,0 m			68,0 m					
		0°	20°	40°	0°	20°	40°	0°	20°	40°	0°	20°	40°	0°	20°	40°			
m	t	t	t	t	t	t	t	t	t	t	t	t	t	t	t	t	t	t	m
5	6,5	-	-	-	-	-	-	-	-	-	-	-	-	-	-	-	-	-	5
6	6,5	-	-	-	-	-	-	-	-	-	-	-	-	-	-	-	-	-	6
7	6,5	-	-	-	-	-	-	-	-	-	-	-	-	-	-	-	-	-	7
8	6,5	-	-	-	6,2	-	-	-	-	-	-	-	-	-	-	-	-	-	8
9	6,5	-	-	-	6,2	-	-	-	-	-	-	-	-	-	-	-	-	-	9
10	6,5	-	-	-	6,2	-	-	-	-	-	-	-	-	-	-	-	-	-	10
11	6,4	-	-	-	6,2	-	-	-	-	-	-	-	-	-	-	-	-	-	11
12	6,2	-	-	-	6,2	-	-	5,3	-	-	-	-	-	-	-	-	-	-	12
14	5,8	-	-	-	6,1	-	-	5,3	-	-	-	-	-	-	-	-	-	-	14
16	5,4	4,9	-	-	5,8	-	-	5,3	-	-	-	-	-	-	-	-	-	-	16
18	5,0	4,5	-	-	5,6	-	-	5,2	-	-	4,1	-	-	-	-	-	-	-	18
20	4,7	4,2	-	-	5,3	4,5	-	5,1	-	-	4,1	-	-	-	-	-	-	-	20
22	4,4	4,0	-	-	5,1	4,3	-	4,9	4,2	-	4,1	-	-	3,1	-	-	-	-	22
24	4,1	3,6	3,1	-	4,9	4,1	-	4,8	4,0	-	4,1	-	-	3,1	-	-	-	-	24
26	3,8	3,3	2,9	-	4,6	3,9	-	4,6	3,9	-	4,1	3,6	-	3,1	-	-	-	-	26
28	3,5	3,1	2,7	-	4,4	3,7	3,0	4,5	3,7	-	4,0	3,5	-	3,1	-	-	-	-	28
30	3,2	2,9	2,6	-	4,2	3,6	2,9	4,3	3,6	3,0	3,9	3,4	-	3,1	-	-	-	-	30
32	2,9	2,7	2,4	-	4,1	3,4	2,8	4,2	3,5	2,9	3,8	3,3	-	3,1	2,9	-	-	-	32
34	2,7	2,5	2,3	-	3,9	3,2	2,6	4,0	3,4	2,8	3,7	3,2	-	3,1	2,9	-	-	-	34
36	2,5	2,3	2,2	-	3,7	3,1	2,5	3,9	3,3	2,7	3,7	3,1	2,7	3,1	2,8	-	-	-	36
38	2,3	2,2	-	-	3,6	2,9	2,5	3,8	3,2	2,6	3,6	3,1	2,6	3,0	2,8	-	-	-	38
40	2,1	2,1	-	-	3,4	2,8	2,4	3,7	3,1	2,5	3,5	3,0	2,6	3,0	2,7	2,6	-	-	40
42	-	-	-	-	3,2	2,6	2,3	3,5	3,0	2,4	3,4	2,9	2,5	3,0	2,6	2,5	-	-	42
44	-	-	-	-	3,0	2,5	2,2	3,4	2,9	2,4	3,4	2,8	2,4	2,9	2,6	2,4	-	-	44
46	-	-	-	-	2,8	2,4	2,2	3,3	2,7	2,3	3,3	2,8	2,4	2,9	2,6	2,4	-	-	46
48	-	-	-	-	2,6	2,3	2,1	3,2	2,6	2,3	3,2	2,7	2,3	2,8	2,5	2,3	-	-	48
50	-	-	-	-	2,5	2,2	2,1	3,1	2,6	2,2	3,1	2,7	2,3	2,8	2,5	2,3	-	-	50
52	-	-	-	-	2,4	2,1	-	3,0	2,5	2,2	3,1	2,6	2,2	2,7	2,4	2,2	-	-	52
56	-	-	-	-	2,1	-	-	2,7	2,3	2,1	2,9	2,5	2,2	2,6	2,4	2,1	-	-	56
60	-	-	-	-	-	-	-	2,5	2,2	2,0	2,7	2,4	2,1	1,9	2,3	2,1	-	-	60
64	-	-	-	-	-	-	-	2,3	2,1	-	2,4	2,3	2,1	-	2,0	2,0	-	-	64
68	-	-	-	-	-	-	-	2,1	-	-	1,9	2,2	2,0	-	-	-	-	-	68
72	-	-	-	-	-	-	-	-	-	-	1,4	1,8	-	-	-	-	-	-	72
76	-	-	-	-	-	-	-	-	-	-	1,0	1,3	-	-	-	-	-	-	76

STERLING CRANE



Operation

Einsatz · Utilisation · Funzionamento · Uso · Operação · Эксплуатация

71,0 t		8,30 m x 9,00 m						1,1 m + 34,9 m						360°			EN13000		
		13,2 m			30,0 m			42,5 m			55,0 m			68,0 m					
		0°	20°	40°	0°	20°	40°	0°	20°	40°	0°	20°	40°	0°	20°	40°			
m	t	t	t	t	t	t	t	t	t	t	t	t	t	t	t	t	t	t	m
6	4,7	-	-	-	-	-	-	-	-	-	-	-	-	-	-	-	-	-	6
7	4,7	-	-	-	-	-	-	-	-	-	-	-	-	-	-	-	-	-	7
8	4,7	-	-	-	-	-	-	-	-	-	-	-	-	-	-	-	-	-	8
9	4,7	-	-	-	-	-	-	-	-	-	-	-	-	-	-	-	-	-	9
10	4,7	-	-	-	4,5	-	-	-	-	-	-	-	-	-	-	-	-	-	10
11	4,7	-	-	-	4,5	-	-	-	-	-	-	-	-	-	-	-	-	-	11
12	4,5	-	-	-	4,5	-	-	-	-	-	-	-	-	-	-	-	-	-	12
14	4,3	-	-	-	4,4	-	-	3,9	-	-	-	-	-	-	-	-	-	-	14
16	4,0	-	-	-	4,2	-	-	3,8	-	-	-	-	-	-	-	-	-	-	16
18	3,8	-	-	-	4,0	-	-	3,7	-	-	-	-	-	-	-	-	-	-	18
20	3,6	3,3	-	-	3,8	-	-	3,6	-	-	3,1	-	-	-	-	-	-	-	20
22	3,4	3,1	-	-	3,7	3,2	-	3,5	-	-	3,0	-	-	-	-	-	-	-	22
24	3,2	2,9	-	-	3,5	3,0	-	3,4	-	-	3,0	-	-	2,4	-	-	-	-	24
26	3,0	2,7	-	-	3,4	2,9	-	3,3	2,8	-	2,9	-	-	2,3	-	-	-	-	26
28	2,8	2,6	-	-	3,2	2,7	-	3,2	2,7	-	2,8	-	-	2,3	-	-	-	-	28
30	2,7	2,4	2,1	-	3,1	2,6	-	3,1	2,6	-	2,7	2,4	-	2,2	-	-	-	-	30
32	2,5	2,2	2,0	-	3,0	2,5	2,1	3,0	2,5	-	2,7	2,3	-	2,2	-	-	-	-	32
34	2,3	2,1	1,8	-	2,9	2,4	2,0	2,9	2,4	-	2,6	2,2	-	2,2	-	-	-	-	34
36	2,1	1,9	1,7	-	2,7	2,3	1,9	2,8	2,3	2,0	2,6	2,2	-	2,1	-	-	-	-	36
38	1,9	1,8	1,6	-	2,6	2,3	1,8	2,7	2,3	1,9	2,5	2,1	-	2,1	-	-	-	-	38
40	1,8	1,6	1,5	-	2,5	2,2	1,8	2,6	2,2	1,8	2,4	2,1	1,9	2,1	-	-	-	-	40
42	1,6	1,5	1,5	-	2,4	2,0	1,7	2,5	2,1	1,8	2,4	2,0	1,8	2,0	-	-	-	-	42
44	1,5	1,4	-	-	2,4	1,9	1,6	2,5	2,1	1,7	2,3	2,0	1,7	2,0	-	-	-	-	44
46	1,4	1,4	-	-	2,2	1,8	1,6	2,4	2,0	1,7	2,3	1,9	1,7	1,9	-	-	-	-	46
48	-	-	-	-	2,1	1,7	1,5	2,3	2,0	1,6	2,2	1,9	1,7	1,9	-	-	-	-	48
50	-	-	-	-	2,0	1,7	1,5	2,2	1,9	1,6	2,2	1,8	1,6	1,9	-	-	-	-	50
52	-	-	-	-	1,8	1,6	1,4	2,2	1,8	1,5	2,1	1,8	1,6	1,8	-	-	-	-	52
56	-	-	-	-	1,6	1,5	1,4	2,1	1,7	1,4	2,0	1,7	1,5	1,8	-	-	-	-	56
60	-	-	-	-	1,4	1,4	-	1,9	1,6	1,4	1,9	1,7	1,4	1,7	-	-	-	-	60
64	-	-	-	-	-	-	-	1,7	1,5	1,3	1,8	1,6	1,4	1,7	-	-	-	-	64
68	-	-	-	-	-	-	-	1,5	1,4	-	1,8	1,5	1,3	1,6	-	-	-	-	68
72	-	-	-	-	-	-	-	1,4	1,3	-	1,7	1,4	1,3	1,5	-	-	-	-	72
76	-	-	-	-	-	-	-	-	-	-	1,6	1,4	-	1,3	-	-	-	-	76
80	-	-	-	-	-	-	-	-	-	-	1,5	1,3	-	1,1	-	-	-	-	80
84	-	-	-	-	-	-	-	-	-	-	1,4	1,3	-	-	-	-	-	-	84

STERLING CRANE



Operation

FJ

Einsatz · Utilisation · Funzionamento · Uso · Operação · Эксплуатация

47,0 t		8,30 m x 9,00 m						1,1 m + 34,9 m						360°			EN13000	
		13,2 m			30,0 m			42,5 m			55,0 m			68,0 m				
		0°	20°	40°	0°	20°	40°	0°	20°	40°	0°	20°	40°	0°	20°	40°		
m	t	t	t	t	t	t	t	t	t	t	t	t	t	t	t	t	m	
6	4,7	-	-	-	-	-	-	-	-	-	-	-	-	-	-	-	6	
7	4,7	-	-	-	-	-	-	-	-	-	-	-	-	-	-	-	7	
8	4,7	-	-	-	-	-	-	-	-	-	-	-	-	-	-	-	8	
9	4,7	-	-	-	-	-	-	-	-	-	-	-	-	-	-	-	9	
10	4,7	-	-	-	4,5	-	-	-	-	-	-	-	-	-	-	-	10	
11	4,7	-	-	-	4,5	-	-	-	-	-	-	-	-	-	-	-	11	
12	4,5	-	-	-	4,5	-	-	-	-	-	-	-	-	-	-	-	12	
14	4,3	-	-	-	4,4	-	-	3,9	-	-	-	-	-	-	-	-	14	
16	4,0	-	-	-	4,2	-	-	3,8	-	-	-	-	-	-	-	-	16	
18	3,8	-	-	-	4,0	-	-	3,7	-	-	-	-	-	-	-	-	18	
20	3,6	3,3	-	-	3,8	-	-	3,6	-	-	3,1	-	-	-	-	-	20	
22	3,4	3,1	-	-	3,7	3,2	-	3,5	-	-	3,0	-	-	-	-	-	22	
24	3,2	2,9	-	-	3,5	3,0	-	3,4	-	-	3,0	-	-	2,4	-	-	24	
26	3,0	2,7	-	-	3,4	2,9	-	3,3	2,8	-	2,9	-	-	2,3	-	-	26	
28	2,8	2,6	-	-	3,2	2,7	-	3,2	2,7	-	2,8	-	-	2,3	-	-	28	
30	2,7	2,4	2,1	-	3,1	2,6	-	3,1	2,6	-	2,7	2,4	-	2,2	-	-	30	
32	2,5	2,2	2,0	-	3,0	2,5	2,1	3,0	2,5	-	2,7	2,3	-	2,2	-	-	32	
34	2,3	2,1	1,8	-	2,9	2,4	2,0	2,9	2,4	-	2,6	2,2	-	2,2	-	-	34	
36	2,1	1,9	1,7	-	2,7	2,3	1,9	2,8	2,3	2,0	2,6	2,2	-	2,1	-	-	36	
38	1,9	1,8	1,6	-	2,6	2,3	1,8	2,7	2,3	1,9	2,5	2,1	-	2,1	-	-	38	
40	1,8	1,6	1,5	-	2,5	2,2	1,8	2,6	2,2	1,8	2,4	2,1	1,9	2,1	-	-	40	
42	1,6	1,5	1,5	-	2,4	2,0	1,7	2,5	2,1	1,8	2,4	2,0	1,8	2,0	-	-	42	
44	1,5	1,4	-	-	2,4	1,9	1,6	2,5	2,1	1,7	2,3	2,0	1,7	2,0	-	-	44	
46	1,4	1,4	-	-	2,2	1,8	1,6	2,4	2,0	1,7	2,3	1,9	1,7	1,9	-	-	46	
48	-	-	-	-	2,1	1,7	1,5	2,3	2,0	1,6	2,2	1,9	1,7	1,9	-	-	48	
50	-	-	-	-	2,0	1,7	1,5	2,2	1,9	1,6	2,2	1,8	1,6	1,9	-	-	50	
52	-	-	-	-	1,8	1,6	1,4	2,2	1,8	1,5	2,1	1,8	1,6	1,8	-	-	52	
56	-	-	-	-	1,6	1,5	1,4	2,1	1,7	1,4	2,0	1,7	1,5	1,8	-	-	56	
60	-	-	-	-	1,4	1,4	-	1,9	1,6	1,4	1,9	1,7	1,4	-	-	-	60	
64	-	-	-	-	-	-	-	1,7	1,5	1,3	1,8	1,6	1,4	-	-	-	64	
68	-	-	-	-	-	-	-	1,5	1,4	-	1,7	1,5	1,3	-	-	-	68	
72	-	-	-	-	-	-	-	1,4	1,3	-	1,4	1,4	1,3	-	-	-	72	
76	-	-	-	-	-	-	-	-	-	-	1,0	1,4	-	-	-	-	76	

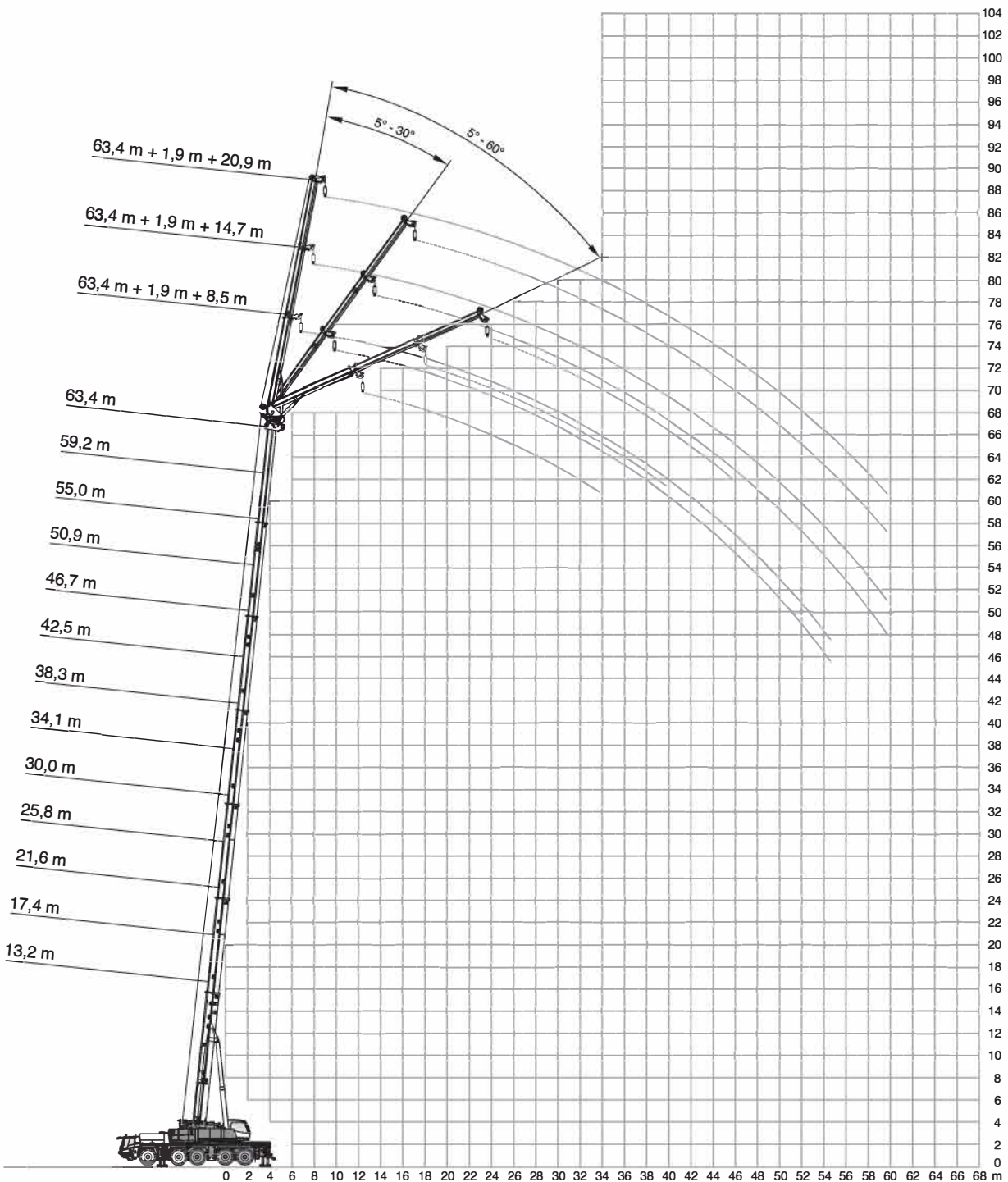
STERLING CRANE

HTLJ



Operation

Einsatz · Utilisation · Funzionamento · Uso · Operação · Эксплуатация



STERLING CRANE



Operation

HTLJ

Einsatz · Utilisation · Funzionamento · Uso · Operação · Эксплуатация

71,0 t		8,30 m x 9,00 m						1,9 m + 8,5 m						360°			EN13000	
		13,2 m			30,0 m			42,5 m			55,0 m			63,4 m				
		5° 30° 60°			5° 30° 60°			5° 30° 60°			5° 30° 60°			5° 30° 60°				
m	t	t	t	t	t	t	t	t	t	t	t	t	t	t	t	t	t	m
3,5	26,4	-	-	-	-	-	-	-	-	-	-	-	-	-	-	-	-	3,5
4	24,9	-	-	-	-	-	-	-	-	-	-	-	-	-	-	-	-	4
4,5	23,5	-	-	-	-	-	-	-	-	-	-	-	-	-	-	-	-	4,5
5	22,3	-	-	30,0	-	-	-	-	-	-	-	-	-	-	-	-	-	5
6	20,1	-	-	28,1	-	-	-	-	-	-	-	-	-	-	-	-	-	6
7	18,4	15,2	-	26,1	-	-	21,3	-	-	-	-	-	-	-	-	-	-	7
8	16,9	14,5	-	24,4	-	-	21,3	-	-	-	-	-	-	-	-	-	-	8
9	15,6	13,9	12,3	22,8	15,9	-	21,3	-	-	10,2	-	-	-	-	-	-	-	9
10	14,5	13,3	12,1	21,5	15,4	-	21,3	-	-	11,5	-	-	-	-	-	-	-	10
11	13,5	12,8	12,0	20,3	15,0	12,4	21,3	15,9	-	11,5	-	-	-	-	-	-	-	11
12	12,7	12,4	12,0	19,2	14,6	12,3	21,0	15,6	-	11,5	-	-	7,0	-	-	-	-	12
14	11,3	11,6	-	17,3	13,9	12,1	19,5	14,9	12,3	11,5	11,4	-	7,0	-	-	-	-	14
16	10,1	11,1	-	15,8	13,2	12,0	18,1	14,3	12,1	11,2	10,6	10,4	6,8	6,3	-	-	-	16
18	9,2	10,9	-	14,5	12,7	11,9	16,7	13,8	12,0	10,5	9,9	9,7	6,3	5,9	5,6	-	-	18
20	8,6	-	-	13,4	12,2	11,9	15,4	13,3	11,8	9,8	9,3	9,1	6,0	5,5	5,3	-	-	20
22	-	-	-	12,4	11,8	-	14,3	12,9	11,7	9,2	8,7	8,6	5,6	5,1	5,0	-	-	22
24	-	-	-	11,6	11,5	-	13,2	12,5	11,7	8,5	8,2	8,1	5,3	4,8	4,7	-	-	24
26	-	-	-	10,9	11,2	-	12,3	12,1	11,7	7,9	7,7	7,6	4,9	4,6	4,4	-	-	26
28	-	-	-	10,3	11,0	-	11,5	11,3	-	7,3	7,2	7,2	4,6	4,3	4,2	-	-	28
30	-	-	-	9,7	10,8	-	10,7	10,6	-	6,8	6,7	6,8	4,3	4,1	4,0	-	-	30
32	-	-	-	9,2	10,5	-	10,0	9,9	-	6,3	6,3	-	4,0	3,9	3,8	-	-	32
34	-	-	-	8,8	-	-	8,6	9,1	-	5,9	5,9	-	3,8	3,6	3,6	-	-	34
36	-	-	-	8,4	-	-	7,3	7,8	-	5,5	5,5	-	3,6	3,4	-	-	-	36
38	-	-	-	-	-	-	6,2	6,6	-	5,1	5,1	-	3,3	3,2	-	-	-	38
40	-	-	-	-	-	-	5,2	5,5	-	4,8	4,8	-	3,1	3,0	-	-	-	40
42	-	-	-	-	-	-	4,4	4,6	-	4,1	4,5	-	3,0	2,8	-	-	-	42
44	-	-	-	-	-	-	3,8	3,9	-	3,8	3,8	-	2,8	2,7	-	-	-	44
46	-	-	-	-	-	-	3,4	-	-	3,5	3,5	-	2,4	2,5	-	-	-	46
48	-	-	-	-	-	-	2,6	-	-	3,0	3,2	-	2,3	2,2	-	-	-	48
50	-	-	-	-	-	-	2,3	-	-	2,4	2,6	-	2,1	2,1	-	-	-	50
55	-	-	-	-	-	-	-	-	-	1,4	-	-	1,6	1,7	-	-	-	55

STERLING CRANE



Operation

HTLJ

Einsatz · Utilisation · Funzionamento · Uso · Operação · Эксплуатация

47,0 t		8,30 m x 9,00 m						1,9 m + 8,5 m						360°			EN13000		
		13,2 m			30,0 m			42,5 m			55,0 m			63,4 m					
		5° 30° 60°			5° 30° 60°			5° 30° 60°			5° 30° 60°			5° 30° 60°					
m	t	t	t	t	t	t	t	t	t	t	t	t	t	t	t	t	t	m	
3,5	26,4	-	-	-	-	-	-	-	-	-	-	-	-	-	-	-	-	3,5	
4	24,9	-	-	-	-	-	-	-	-	-	-	-	-	-	-	-	-	4	
4,5	23,5	-	-	-	-	-	-	-	-	-	-	-	-	-	-	-	-	4,5	
5	22,3	-	-	30,0	-	-	-	-	-	-	-	-	-	-	-	-	-	5	
6	20,1	-	-	28,1	-	-	-	-	-	-	-	-	-	-	-	-	-	6	
7	18,4	15,2	-	26,1	-	-	21,3	-	-	-	-	-	-	-	-	-	-	7	
8	16,9	14,5	-	24,4	-	-	21,3	-	-	-	-	-	-	-	-	-	-	8	
9	15,6	13,9	12,3	22,8	15,9	-	21,3	-	-	10,2	-	-	-	-	-	-	-	9	
10	14,5	13,3	12,1	21,5	15,4	-	21,3	-	-	11,5	-	-	-	-	-	-	-	10	
11	13,5	12,8	12,0	20,3	15,0	12,4	21,3	15,9	-	11,5	-	-	-	-	-	-	-	11	
12	12,7	12,4	12,0	19,2	14,6	12,3	21,0	15,6	-	11,5	-	-	7,0	-	-	-	-	12	
14	11,3	11,6	-	17,3	13,9	12,1	19,5	14,9	12,3	11,5	11,4	-	7,0	-	-	-	-	14	
16	10,1	11,1	-	15,8	13,2	12,0	18,1	14,3	12,1	11,2	10,6	10,4	6,8	6,3	-	-	-	16	
18	9,2	10,9	-	14,5	12,7	11,9	16,7	13,8	12,0	10,5	9,9	9,7	6,3	5,9	5,6	-	-	18	
20	8,6	-	-	13,4	12,2	11,9	15,4	13,3	11,8	9,8	9,3	9,1	6,0	5,5	5,3	-	-	20	
22	-	-	-	12,4	11,8	-	14,3	12,9	11,7	9,2	8,7	8,6	5,6	5,1	5,0	-	-	22	
24	-	-	-	11,5	11,5	-	11,8	12,5	11,7	8,5	8,2	8,1	5,3	4,8	4,7	-	-	24	
26	-	-	-	10,8	11,2	-	9,7	10,7	11,3	7,9	7,7	7,6	4,9	4,6	4,4	-	-	26	
28	-	-	-	10,1	10,1	-	8,8	8,8	-	7,3	7,2	7,2	4,6	4,3	4,2	-	-	28	
30	-	-	-	8,7	9,1	-	8,0	8,0	-	6,8	6,7	6,8	4,3	4,1	4,0	-	-	30	
32	-	-	-	7,4	7,7	-	6,8	7,3	-	6,0	6,3	-	4,0	3,9	3,8	-	-	32	
34	-	-	-	6,3	-	-	5,7	6,1	-	5,5	5,5	-	3,8	3,6	3,6	-	-	34	
36	-	-	-	5,4	-	-	4,7	5,1	-	4,8	4,9	-	3,6	3,4	-	-	-	36	
38	-	-	-	-	-	-	4,2	4,3	-	3,9	4,4	-	3,3	3,2	-	-	-	38	
40	-	-	-	-	-	-	3,8	3,9	-	3,5	3,6	-	3,0	3,0	-	-	-	40	
42	-	-	-	-	-	-	3,4	3,5	-	3,1	3,2	-	-	2,8	-	-	-	42	
44	-	-	-	-	-	-	3,1	1,9	-	2,5	2,8	-	-	-	-	-	-	44	
46	-	-	-	-	-	-	2,5	-	-	2,0	2,4	-	-	-	-	-	-	46	
48	-	-	-	-	-	-	2,2	-	-	1,5	1,8	-	-	-	-	-	-	48	
50	-	-	-	-	-	-	2,1	-	-	-	1,3	-	-	-	-	-	-	50	

STERLING CRANE



Operation

HTLJ

Einsatz · Utilisation · Funzionamento · Uso · Operação · Эксплуатация

71,0 t		8,30 m x 9,00 m						1,9 m + 14,7 m						360°			EN13000	
		13,2 m			30,0 m			42,5 m			55,0 m			63,4 m				
		5° 30° 60°			5° 30° 60°			5° 30° 60°			5° 30° 60°			5° 30° 60°				
m	t	t	t	t	t	t	t	t	t	t	t	t	t	t	t	t	t	m
5	13,9	-	-	-	-	-	-	-	-	-	-	-	-	-	-	-	-	5
6	13,9	-	-	-	-	-	-	-	-	-	-	-	-	-	-	-	-	6
7	13,9	-	-	13,9	-	-	-	-	-	-	-	-	-	-	-	-	-	7
8	12,7	-	-	13,9	-	-	-	-	-	-	-	-	-	-	-	-	-	8
9	11,7	-	-	13,9	-	-	13,9	-	-	-	-	-	-	-	-	-	-	9
10	10,7	-	-	13,9	-	-	13,9	-	-	-	-	-	-	-	-	-	-	10
11	9,9	8,7	-	13,9	-	-	13,9	-	-	6,9	-	-	-	-	-	-	-	11
12	9,2	8,3	-	13,4	9,3	-	13,8	-	-	6,9	-	-	-	-	-	-	-	12
14	8,1	7,6	-	12,0	8,8	-	13,1	-	-	6,9	-	-	5,4	-	-	-	-	14
16	7,1	7,0	6,4	10,8	8,3	-	12,4	8,8	-	6,9	-	-	5,4	-	-	-	-	16
18	6,4	6,5	6,3	9,8	7,8	6,5	11,9	8,4	-	6,9	6,9	-	5,4	-	-	-	-	18
20	5,8	6,2	-	8,9	7,5	6,4	10,9	8,0	6,5	6,9	6,9	-	5,2	4,6	-	-	-	20
22	5,2	5,9	-	8,2	7,1	6,3	10,1	7,7	6,4	6,9	6,9	-	4,8	4,3	-	-	-	22
24	4,8	5,7	-	7,6	6,8	6,3	9,3	7,4	6,4	6,9	6,9	6,4	4,5	4,1	-	-	-	24
26	4,5	-	-	7,0	6,6	6,3	8,7	7,2	6,3	6,9	6,7	6,3	4,3	3,9	3,7	-	-	26
28	-	-	-	6,5	6,3	-	8,1	6,9	6,3	6,7	6,3	6,2	4,0	3,6	3,5	-	-	28
30	-	-	-	6,1	6,1	-	7,6	6,7	6,2	6,3	6,0	5,9	3,8	3,5	3,3	-	-	30
32	-	-	-	5,7	6,0	-	7,2	6,5	6,2	6,0	5,7	5,6	3,6	3,3	3,2	-	-	32
34	-	-	-	5,4	5,8	-	6,8	6,3	-	5,6	5,4	5,4	3,4	3,1	3,0	-	-	34
36	-	-	-	5,1	5,7	-	6,4	6,2	-	5,2	5,1	5,1	3,2	2,9	2,8	-	-	36
38	-	-	-	4,8	5,7	-	6,1	6,0	-	4,9	4,9	-	3,0	2,8	2,7	-	-	38
40	-	-	-	4,6	-	-	5,8	5,9	-	4,6	4,6	-	2,8	2,6	2,6	-	-	40
42	-	-	-	4,4	-	-	5,5	5,7	-	4,3	4,3	-	2,7	2,5	-	-	-	42
44	-	-	-	-	-	-	4,9	5,5	-	4,0	4,0	-	2,5	2,4	-	-	-	44
46	-	-	-	-	-	-	4,2	4,6	-	3,5	3,8	-	2,4	2,3	-	-	-	46
48	-	-	-	-	-	-	3,5	3,9	-	3,3	3,6	-	2,2	2,1	-	-	-	48
50	-	-	-	-	-	-	3,1	3,2	-	3,0	3,1	-	2,1	2,0	-	-	-	50
55	-	-	-	-	-	-	2,0	-	-	2,1	2,5	-	1,6	1,6	-	-	-	55
60	-	-	-	-	-	-	-	-	-	1,2	1,3	-	1,4	1,3	-	-	-	60

STERLING CRANE



Operation

HTLJ

Einsatz · Utilisation · Funzionamento · Uso · Operação · Эксплуатация

47,0 t		8,30 m x 9,00 m						1,9 m + 14,7 m						360°			EN13000	
		13,2 m			30,0 m			42,5 m			55,0 m			63,4 m				
		5° 30° 60°			5° 30° 60°			5° 30° 60°			5° 30° 60°			5° 30° 60°				
m	t	t	t	t	t	t	t	t	t	t	t	t	t	t	t	t	t	m
5	13,9	-	-	-	-	-	-	-	-	-	-	-	-	-	-	-	-	5
6	13,9	-	-	-	-	-	-	-	-	-	-	-	-	-	-	-	-	6
7	13,9	-	-	13,9	-	-	-	-	-	-	-	-	-	-	-	-	-	7
8	12,7	-	-	13,9	-	-	-	-	-	-	-	-	-	-	-	-	-	8
9	11,7	-	-	13,9	-	-	13,9	-	-	-	-	-	-	-	-	-	-	9
10	10,7	-	-	13,9	-	-	13,9	-	-	-	-	-	-	-	-	-	-	10
11	9,9	8,7	-	13,9	-	-	13,9	-	-	6,9	-	-	-	-	-	-	-	11
12	9,2	8,3	-	13,4	9,3	-	13,8	-	-	6,9	-	-	-	-	-	-	-	12
14	8,1	7,6	-	12,0	8,8	-	13,1	-	-	6,9	-	-	5,4	-	-	-	-	14
16	7,1	7,0	6,4	10,8	8,3	-	12,4	8,8	-	6,9	-	-	5,4	-	-	-	-	16
18	6,4	6,5	6,3	9,8	7,8	6,5	11,9	8,4	-	6,9	6,9	-	5,4	-	-	-	-	18
20	5,8	6,2	-	8,9	7,5	6,4	10,9	8,0	6,5	6,9	6,9	-	5,2	4,6	-	-	-	20
22	5,2	5,9	-	8,2	7,1	6,3	10,1	7,7	6,4	6,9	6,9	-	4,8	4,3	-	-	-	22
24	4,8	5,7	-	7,6	6,8	6,3	9,3	7,4	6,4	6,9	6,9	6,4	4,5	4,1	-	-	-	24
26	4,5	-	-	7,0	6,6	6,3	8,7	7,2	6,3	6,9	6,7	6,3	4,3	3,9	3,7	-	-	26
28	-	-	-	6,5	6,3	-	8,1	6,9	6,3	6,7	6,3	6,2	4,0	3,6	3,5	-	-	28
30	-	-	-	6,1	6,1	-	7,6	6,7	6,2	6,3	6,0	5,9	3,8	3,5	3,3	-	-	30
32	-	-	-	5,7	6,0	-	7,2	6,5	6,2	6,0	5,7	5,6	3,6	3,3	3,2	-	-	32
34	-	-	-	5,4	5,8	-	6,7	6,3	-	5,6	5,4	5,4	3,4	3,1	3,0	-	-	34
36	-	-	-	5,1	5,7	-	5,9	6,2	-	5,2	5,1	5,1	3,2	2,9	2,8	-	-	36
38	-	-	-	4,8	5,7	-	5,0	5,7	-	4,3	4,9	-	3,0	2,8	2,7	-	-	38
40	-	-	-	4,6	-	-	4,2	4,9	-	4,0	4,4	-	2,8	2,6	2,6	-	-	40
42	-	-	-	4,4	-	-	3,7	4,1	-	3,5	3,6	-	2,7	2,5	-	-	-	42
44	-	-	-	-	-	-	3,3	3,4	-	2,9	3,5	-	2,5	2,4	-	-	-	44
46	-	-	-	-	-	-	3,0	3,1	-	2,7	2,9	-	-	2,3	-	-	-	46
48	-	-	-	-	-	-	2,7	2,8	-	2,4	2,4	-	-	-	-	-	-	48
50	-	-	-	-	-	-	2,4	1,5	-	1,9	2,2	-	-	-	-	-	-	50
55	-	-	-	-	-	-	1,6	-	-	-	-	-	-	-	-	-	-	55

STERLING CRANE

HTLJ



Operation

Einsatz · Utilisation · Funzionamento · Uso · Operação · Эксплуатация

71,0 t		8,30 m x 9,00 m						1,9 m + 20,9 m						360°			EN 13000		
		13,2 m			30,0 m			42,5 m			55,0 m			63,4 m					
		5°	30°	60°	5°	30°	60°	5°	30°	60°	5°	30°	60°	5°	30°	60°			
m	t	t	t	t	t	t	t	t	t	t	t	t	t	t	t	t	t	m	
7	5,6	-	-	-	-	-	-	-	-	-	-	-	-	-	-	-	-	7	
8	5,6	-	-	-	5,6	-	-	-	-	-	-	-	-	-	-	-	-	8	
9	5,6	-	-	-	5,6	-	-	-	-	-	-	-	-	-	-	-	-	9	
10	5,6	-	-	-	5,6	-	-	5,6	-	-	-	-	-	-	-	-	-	10	
11	5,6	-	-	-	5,6	-	-	5,6	-	-	-	-	-	-	-	-	-	11	
12	5,6	-	-	-	5,6	-	-	5,6	-	-	-	-	-	-	-	-	-	12	
14	5,6	-	-	-	5,6	-	-	5,6	-	-	5,6	-	-	-	-	-	-	14	
16	5,6	5,6	-	-	5,6	-	-	5,6	-	-	5,6	-	-	4,2	-	-	-	16	
18	5,3	5,2	-	-	5,6	5,6	-	5,6	-	-	5,6	-	-	4,2	-	-	-	18	
20	4,8	4,8	-	-	5,6	5,6	-	5,6	5,6	-	5,6	-	-	4,2	-	-	-	20	
22	4,3	4,5	3,8	-	5,6	5,3	-	5,6	5,5	-	5,6	-	-	4,2	-	-	-	22	
24	3,9	4,2	3,7	-	5,6	5,0	4,0	5,6	5,3	-	5,6	5,0	-	4,0	-	-	-	24	
26	3,5	3,9	-	-	5,4	4,8	3,9	5,6	5,1	3,9	5,6	4,8	-	3,8	3,3	-	-	26	
28	3,2	3,7	-	-	5,0	4,6	3,9	5,6	4,9	3,9	5,6	4,7	-	3,6	3,1	-	-	28	
30	3,0	3,6	-	-	4,7	4,4	3,8	5,6	4,8	3,8	5,5	4,6	3,9	3,3	3,0	-	-	30	
32	2,7	-	-	-	4,3	4,2	3,8	5,4	4,6	3,8	5,3	4,4	3,8	3,2	2,8	2,7	-	32	
34	-	-	-	-	4,1	4,1	-	5,1	4,5	3,7	5,2	4,3	3,8	3,0	2,7	2,6	-	34	
36	-	-	-	-	3,8	3,9	-	4,8	4,3	3,7	4,9	4,2	3,7	2,8	2,6	2,4	-	36	
38	-	-	-	-	3,6	3,8	-	4,5	4,2	3,7	4,7	4,1	3,7	2,7	2,4	2,3	-	38	
40	-	-	-	-	3,4	3,7	-	4,3	4,1	-	4,4	4,0	3,7	2,5	2,3	2,2	-	40	
42	-	-	-	-	3,2	3,6	-	4,0	4,0	-	4,2	3,9	3,7	2,4	2,2	2,1	-	42	
44	-	-	-	-	3,0	3,6	-	3,8	3,9	-	3,9	3,8	-	2,3	2,0	2,0	-	44	
46	-	-	-	-	2,8	3,6	-	3,6	3,8	-	3,7	3,7	-	2,2	1,9	1,9	-	46	
48	-	-	-	-	2,7	-	-	3,5	3,7	-	3,5	3,5	-	2,0	1,8	-	-	48	
50	-	-	-	-	2,6	-	-	3,3	3,6	-	3,3	3,3	-	1,9	1,8	-	-	50	
55	-	-	-	-	-	-	-	2,7	3,1	-	2,6	2,9	-	1,6	1,6	-	-	55	
60	-	-	-	-	-	-	-	2,0	-	-	1,9	2,3	-	1,3	1,3	-	-	60	

STERLING CRANE

HTLJ



Operation

Einsatz · Utilisation · Funzionamento · Uso · Operação · Эксплуатация

47,0 t		8,30 m x 9,00 m						1,9 m + 20,9 m						360°			EN 13000		
		13,2 m			30,0 m			42,5 m			55,0 m			63,4 m					
		5°	30°	60°	5°	30°	60°	5°	30°	60°	5°	30°	60°	5°	30°	60°			
m	t	t	t	t	t	t	t	t	t	t	t	t	t	t	t	t	t	m	
7	5,6	-	-	-	-	-	-	-	-	-	-	-	-	-	-	-	-	7	
8	5,6	-	-	-	5,6	-	-	-	-	-	-	-	-	-	-	-	-	8	
9	5,6	-	-	-	5,6	-	-	-	-	-	-	-	-	-	-	-	-	9	
10	5,6	-	-	-	5,6	-	-	5,6	-	-	-	-	-	-	-	-	-	10	
11	5,6	-	-	-	5,6	-	-	5,6	-	-	-	-	-	-	-	-	-	11	
12	5,6	-	-	-	5,6	-	-	5,6	-	-	-	-	-	-	-	-	-	12	
14	5,6	-	-	-	5,6	-	-	5,6	-	-	5,6	-	-	-	-	-	-	14	
16	5,6	5,6	-	-	5,6	-	-	5,6	-	-	5,6	-	-	4,2	-	-	-	16	
18	5,3	5,2	-	-	5,6	5,6	-	5,6	-	-	5,6	-	-	4,2	-	-	-	18	
20	4,8	4,8	-	-	5,6	5,6	-	5,6	5,6	-	5,6	-	-	4,2	-	-	-	20	
22	4,3	4,5	3,8	-	5,6	5,3	-	5,6	5,5	-	5,6	-	-	4,2	-	-	-	22	
24	3,9	4,2	3,7	-	5,6	5,0	4,0	5,6	5,3	-	5,6	5,0	-	4,0	-	-	-	24	
26	3,5	3,9	-	-	5,4	4,8	3,9	5,6	5,1	3,9	5,6	4,8	-	3,8	3,3	-	-	26	
28	3,2	3,7	-	-	5,0	4,6	3,9	5,6	4,9	3,9	5,6	4,7	-	3,6	3,1	-	-	28	
30	3,0	3,6	-	-	4,7	4,4	3,8	5,6	4,8	3,8	5,5	4,6	3,9	3,3	3,0	-	-	30	
32	2,7	-	-	-	4,3	4,2	3,8	5,4	4,6	3,8	5,3	4,4	3,8	3,2	2,8	2,7	-	32	
34	-	-	-	-	4,1	4,1	-	5,1	4,5	3,7	5,2	4,3	3,8	3,0	2,7	2,6	-	34	
36	-	-	-	-	3,8	3,9	-	4,8	4,3	3,7	4,9	4,2	3,7	2,8	2,6	2,4	-	36	
38	-	-	-	-	3,6	3,8	-	4,5	4,2	3,7	4,7	4,1	3,7	2,7	2,4	2,3	-	38	
40	-	-	-	-	3,4	3,7	-	4,3	4,1	-	4,3	4,0	3,7	2,5	2,3	2,2	-	40	
42	-	-	-	-	3,2	3,6	-	4,0	4,0	-	3,6	3,9	3,7	2,4	2,2	2,1	-	42	
44	-	-	-	-	3,0	3,6	-	3,8	3,9	-	3,2	3,8	-	2,3	2,0	2,0	-	44	
46	-	-	-	-	2,8	2,7	-	3,3	3,8	-	3,1	3,5	-	2,2	1,9	1,9	-	46	
48	-	-	-	-	2,7	-	-	2,9	3,5	-	2,6	2,8	-	-	1,8	-	-	48	
50	-	-	-	-	2,6	-	-	2,7	2,9	-	2,2	2,6	-	-	1,8	-	-	50	
55	-	-	-	-	-	-	-	2,1	2,2	-	1,6	1,7	-	-	-	-	-	55	
60	-	-	-	-	-	-	-	1,4	-	-	-	-	-	-	-	-	-	60	

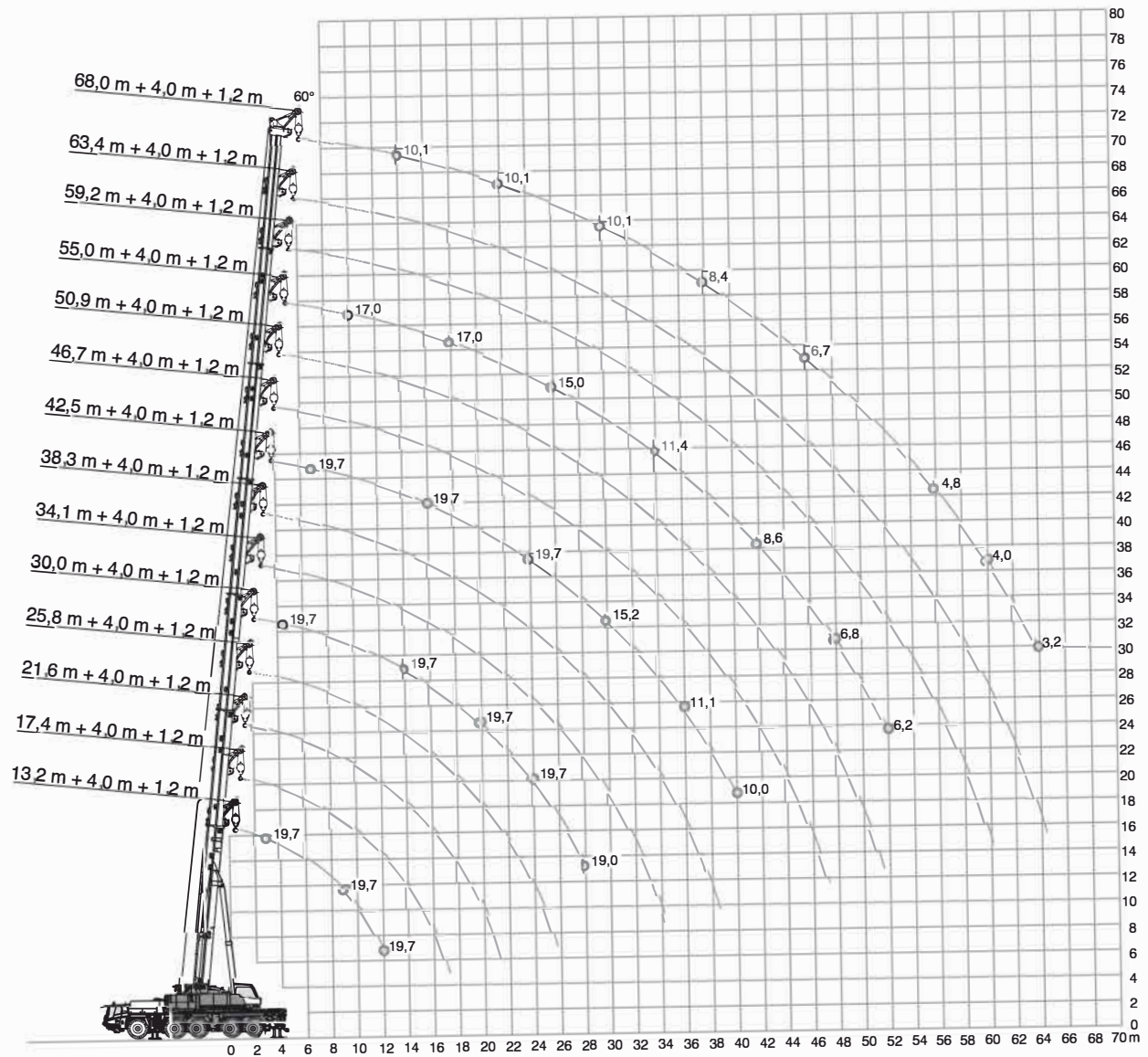
STERLING CRANE

FJ



Operation

Einsatz · Utilisation · Funzionamento · Uso · Operação · Эксплуатация



STERLING CRANE

FJ



Operation

Einsatz · Utilisation · Funzionamento · Uso · Operação · Эксплуатация

71,0 t		8,30 m x 9,00 m		0,4 m + 1,2 m		360°	EN13000
13,2 m		30,0 m		42,5 m		68,0 m	
60°		60°		60°		60°	
m	t	t	t	t	t	t	m
3	19,7	-	-	-	-	-	3
3,5	19,7	-	-	-	-	-	3,5
4	19,7	-	-	-	-	-	4
4,5	19,7	19,7	-	-	-	-	4,5
5	19,7	19,7	-	-	-	-	5
6	19,7	19,7	-	-	-	-	6
7	19,7	19,7	19,7	-	-	-	7
8	19,7	19,7	19,7	-	-	-	8
9	19,7	19,7	19,7	-	-	-	9
10	19,7	19,7	19,7	17,0	-	-	10
11	19,7	19,7	19,7	17,0	-	-	11
12	19,7	19,7	19,7	17,0	-	-	12
14	-	19,7	19,7	17,0	10,1	-	14
16	-	19,7	19,7	17,0	10,1	-	16
18	-	19,7	19,7	17,0	10,1	-	18
20	-	19,7	19,7	17,0	10,1	-	20
22	-	19,7	19,7	16,9	10,1	-	22
24	-	19,7	19,7	15,9	10,1	-	24
26	-	19,7	19,5	15,0	10,1	-	26
28	-	19,0	17,1	14,1	10,1	-	28
30	-	-	15,2	13,4	10,1	-	30
32	-	-	13,5	12,7	10,1	-	32
34	-	-	12,0	12,0	9,5	-	34
36	-	-	11,1	11,4	8,9	-	36
38	-	-	10,5	10,5	8,4	-	38
40	-	-	10,0	9,5	7,9	-	40
42	-	-	-	8,6	7,4	-	42
44	-	-	-	7,8	7,0	-	44
46	-	-	-	7,1	6,7	-	46
48	-	-	-	6,8	6,3	-	48
50	-	-	-	6,5	5,9	-	50
52	-	-	-	6,2	5,6	-	52
56	-	-	-	-	4,8	-	56
60	-	-	-	-	4,0	-	60
64	-	-	-	-	3,2	-	64

STERLING CRANE

FJ



Operation

Einsatz · Utilisation · Funzionamento · Uso · Operação · Эксплуатация

47,0 t		8,30 m x 9,00 m		0,4 m + 1,2 m		360°	EN13000
13,2 m		30,0 m		42,5 m		68,0 m	
60°		60°		60°		60°	
m	t	t	t	t	t	t	m
3	19,7	-	-	-	-	-	3
3,5	19,7	-	-	-	-	-	3,5
4	19,7	-	-	-	-	-	4
4,5	19,7	19,7	-	-	-	-	4,5
5	19,7	19,7	-	-	-	-	5
6	19,7	19,7	-	-	-	-	6
7	19,7	19,7	19,7	-	-	-	7
8	19,7	19,7	19,7	-	-	-	8
9	19,7	19,7	19,7	-	-	-	9
10	19,7	19,7	19,7	17,0	-	-	10
11	19,7	19,7	19,7	17,0	-	-	11
12	19,7	19,7	19,7	17,0	-	-	12
14	-	19,7	19,7	17,0	10,1	-	14
16	-	19,7	19,7	17,0	10,1	-	16
18	-	19,7	19,7	17,0	10,1	-	18
20	-	19,7	19,7	17,0	10,1	-	20
22	-	19,7	18,1	16,9	10,1	-	22
24	-	18,4	16,5	15,9	10,1	-	24
26	-	16,2	15,2	14,3	10,1	-	26
28	-	14,3	13,3	12,5	10,1	-	28
30	-	-	11,7	10,9	10,1	-	30
32	-	-	10,9	10,4	10,1	-	32
34	-	-	10,3	9,9	9,1	-	34
36	-	-	9,4	9,1	8,1	-	36
38	-	-	8,5	8,2	7,2	-	38
40	-	-	8,0	7,4	6,4	-	40
42	-	-	-	6,7	5,7	-	42
44	-	-	-	6,0	5,0	-	44
46	-	-	-	5,4	4,4	-	46
48	-	-	-	4,9	3,9	-	48
50	-	-	-	4,4	3,4	-	50
52	-	-	-	4,0	3,0	-	52
56	-	-	-	-	2,2	-	56
60	-	-	-	-	1,5	-	60

STERLING CRANE



Operation

FJ

Einsatz · Utilisation · Funzionamento · Uso · Operação · Эксплуатация

18,3 t		8,30 m x 9,00 m		0,4 m + 1,2 m		360°	EN13000
13,2 m		30,0 m		42,5 m		55,0 m	
60°		60°		60°		60°	
m	t	t	t	t	t	t	m
3	19,7	-	-	-	-	-	3
3,5	19,7	-	-	-	-	-	3,5
4	19,7	-	-	-	-	-	4
4,5	19,7	19,7	-	-	-	-	4,5
5	19,7	19,7	-	-	-	-	5
6	19,7	19,7	-	-	-	-	6
7	19,7	19,7	19,7	-	-	-	7
8	19,7	19,7	19,7	-	-	-	8
9	19,7	19,7	19,7	-	-	-	9
10	19,7	19,7	19,7	17,0	-	-	10
11	19,7	19,7	19,7	17,0	-	-	11
12	19,7	19,7	19,7	17,0	-	-	12
14	-	19,7	19,7	17,0	10,1	-	14
16	-	19,7	18,8	14,8	10,1	-	16
18	-	16,6	16,0	13,2	10,1	-	18
20	-	13,7	14,5	12,2	10,1	-	20
22	-	11,8	12,3	10,5	8,5	-	22
24	-	10,5	10,5	9,0	7,2	-	24
26	-	9,0	9,0	7,8	6,1	-	26
28	-	7,8	7,7	6,7	5,1	-	28
30	-	-	6,7	5,7	4,2	-	30
32	-	-	5,8	4,8	3,5	-	32
34	-	-	5,0	4,0	2,8	-	34
36	-	-	4,4	3,4	-	-	36
38	-	-	3,8	2,8	-	-	38
40	-	-	3,3	2,2	-	-	40
42	-	-	-	1,8	-	-	42
44	-	-	-	1,4	-	-	44
46	-	-	-	1,0	-	-	46



Notes to Lifting Capacity

Anmerkungen zu den Tragfähigkeiten · Conditions d'utilisation

Annotazioni sulle portate · Condiciones de utilización

Notas sobre capacidade de içamento · Примечания по грузоподъемности

Ratings are in compliance with EN13000.

Weight of hook blocks and slings is part of the load, and is to be deducted from the capacity ratings.

Consult operation manual for further details.

Note: Data published herein is intended as a guide only and shall not be construed to warrant applicability for lifting purposes. Crane operation is subject to the computer charts and operation manual both supplied with the crane.

Tragfähigkeiten entsprechen EN13000.

Das Gewicht der Unterflaschen, sowie die Lastaufnahmemittel, sind Bestandteile der Last und sind von den Tragfähigkeitsangaben abzuziehen.

Weitere Angaben in der Bedienungsanleitung des Kranes.

Anmerkung: Die Daten dieser Broschüre dienen nur zur allgemeinen Information; für ihre Richtigkeit übernehmen wir keine Haftung. Der Betrieb des Kranes ist nur mit den Original-Tragfähigkeitstabellen und mit der Bedienungsanleitung zulässig, die mit dem Kran mitgeliefert werden.

Le tableau de charges est conforme à la norme EN13000.

Les poids du crochet-moufle et de tous les accessoires d'élévation font partie de la charge et sont à déduire des charges indiquées.

Pour plus de détails consulter la notice d'utilisation de la grue.

Nota : Les renseignements ci-inclus sont donnés à titre indicatif et ne représentent aucune garantie d'utilisation pour les opérations de levage. La mise en service de la grue n'est autorisée qu'à condition que les tableaux de charges ainsi que le manuel de service, tels que fournis avec la grue, soient observés.

Le portate sono conformi alla norma EN13000.

Il peso del bozzello e delle attrezzature utilizzate per l'imbracatura del carico fanno parte del carico e sono quindi da detrarre dai valori di tabella.

Per ulteriori dettagli sulla velocità del vento, consultare il manuale di uso e manutenzione della gru.

Nota: I dati riportati su tale prospetto sono solo a titolo indicativo e pertanto non impegnativi. L'impiego della gru è ammesso solo rispettando le tabelle originali ed il manuale di uso fornito assieme alla gru.

Las capacidades de carga están sujetas a las normas EN13000.

El peso de los ganchos y eslingas son parte de la carga y serán deducidos de las capacidades brutas.

Consultar los manuales de operación para ampliar información.

Observación: Los datos publicados son solamente orientativos y no se deben interpretar como garantía de aplicación para determinadas operaciones de elevación. La manipulación de la grúa está sujeta a las cargas programadas en el ordenador y en el manual de operaciones, ambos suministrados con la grúa.

Valores nominais de acordo com a EN13000.

O peso dos moitões e eslingas faz parte da carga e tem de ser subtraído das capacidades nominais.

Consultar manual de operação para outros detalhes.

Nota: Os dados publicados aqui destinam-se a simples orientação e não devem ser interpretados como garantia de aplicabilidade para fins de içamento. A operação da grua depende de tabelas de computador e do manual de operação, ambos fornecidos com a máquina.

Номинальные значения соответствуют EN13000.

Вес крюкоблока и строп является частью груза и должен вычитаться из номинальных значений грузоподъемности.

Подробности см. в руководстве по эксплуатации.

Примечание. Публикуемые в настоящем издании данные приводятся только для справки и не должны использоваться при расчете нагрузки. При эксплуатации крана должны применяться компьютерные таблицы и руководство по эксплуатации, входящие в комплект поставки крана.